



КОМПЛЕКС
ЗДАНИЙ НИИ
НЕЙРОХИРУРГИИ
ИМ. АК. Н.Н. БУРДЕНКО
РАМН

ИНЪЕКТИРОВАНИЕ
ФУНДАМЕНТА
МИКРОЦЕМЕНТАМИ

ГИДРОЗО[®]





ЭТАП 1:

МАКСГРОУТ ИНЖЕКШН

ГЦДРОЗО®

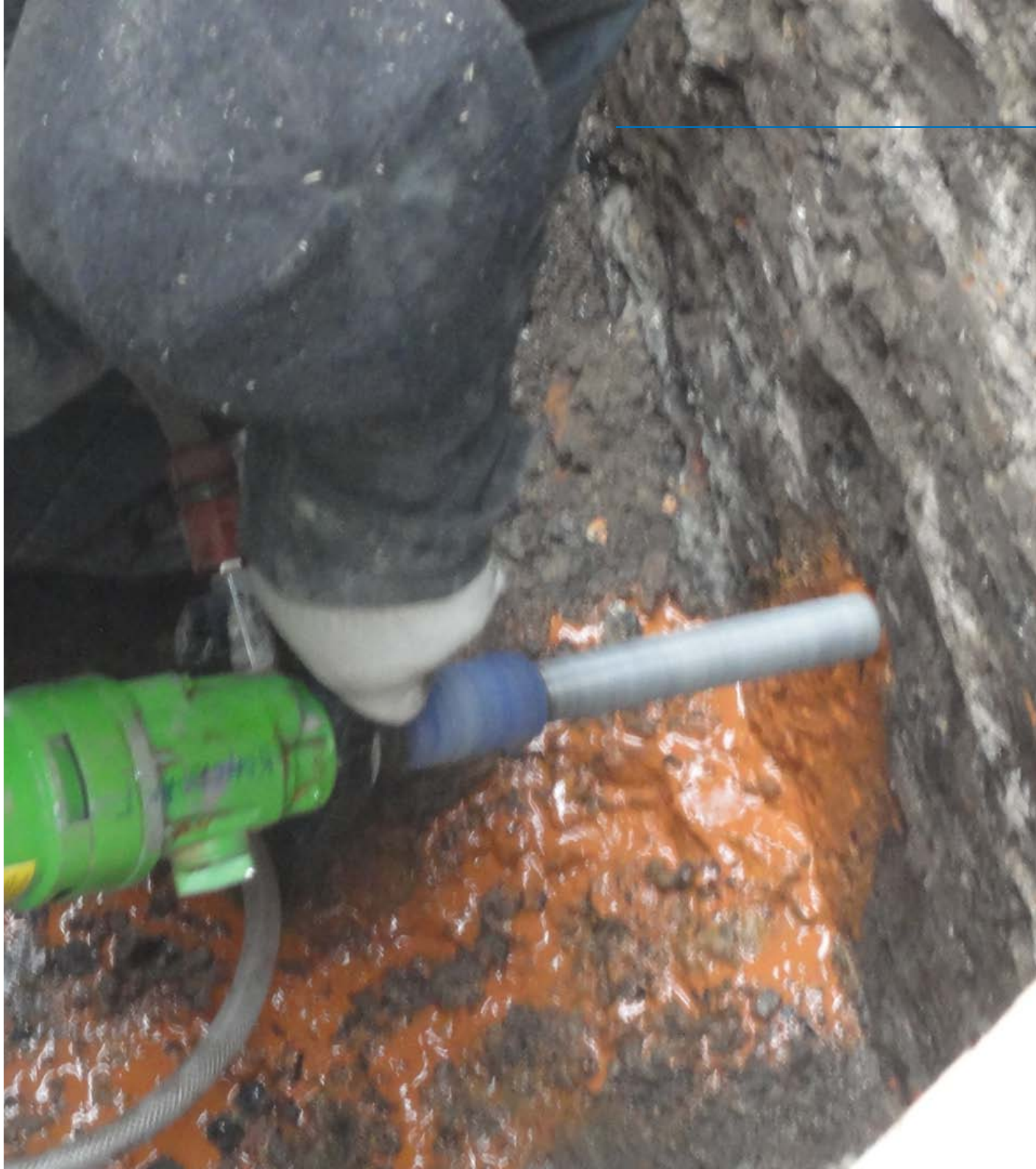


ЭТАП 2:

ЗОНА ПРОВЕДЕНИЯ
ИНЪЕКЦИОННЫХ
РАБОТ,
ТОЛЩИНА СТЕНЫ 700
ММ

ЭТАП 3:

БУРЕНИЕ ШПУРОВ
ГЛУБИНОЙ 500 ММ



ГИДРОЗО®

ЭТАП 4:

ПАКЕРЫ



ГИДРОЗО®

ЭТАП 5:

МОНТАЖ ПАКЕРОВ





ЭТАП 6:

МОНТАЖ ПАКЕРОВ

ЭТАП 7:

УСТАНОВКА КЛАПАНА



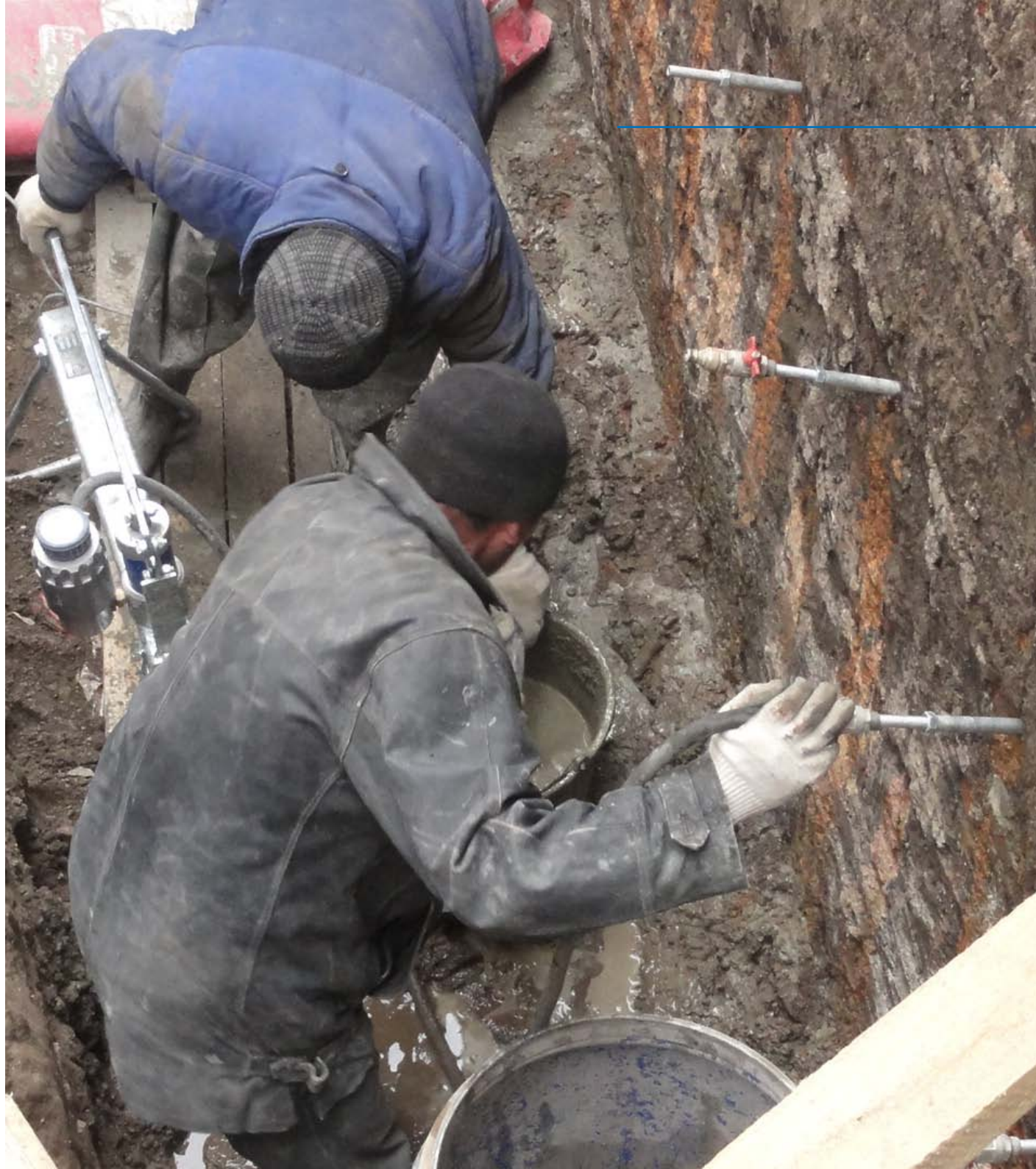
ЭТАП 8:

ПРИГОТОВЛЕНИЕ РАСТВОРА



ЭТАП 9:

ИНЪЕКТИРОВАНИЕ
РАСТВОРА В СТЕНУ



ГИДРОЗО®



ЭТАП 10:

ДЕМОНТАЖ ПАКЕРОВ,
ЗАДЕЛКА ШПУРОВ



СВОДНАЯ ИНФОРМАЦИЯ

ВИД РАБОТ

ИНЪЕКТИРОВАНИЕ

ВИД ОБЪЕКТА

ГРАЖДАНСКОЕ
СТРОИТЕЛЬСТВО

ПЛОЩАДЬ, КВ.М.

380

МЕСТОПОЛОЖЕНИЕ

МОСКВА

ДАТА ПРОВЕДЕНИЯ РАБОТ

МАРТ 2014

МАТЕРИАЛЫ

МАКСГРОУТ ИНЖЕКШН