

Картотека выполненных объектов



ЖБ КАРЕ

Нанесение химстойкого напольного покрытия



16034

ЖБ Каре



Материал на объекте

ЖБ Каре



Поверхность, подготовленная к нанесению ДенсТоп ПМ 605 ФК (плинтусы выполнены из Стармекс РМЗ)

ЖБ Каре



Поверхность, подготовленная к нанесению ДенсТоп ПМ 605 ФК

ЖБ Каре



Смешивание компонентов грунтовочного состава ДенТоп ПМ 600

ЖБ Каре



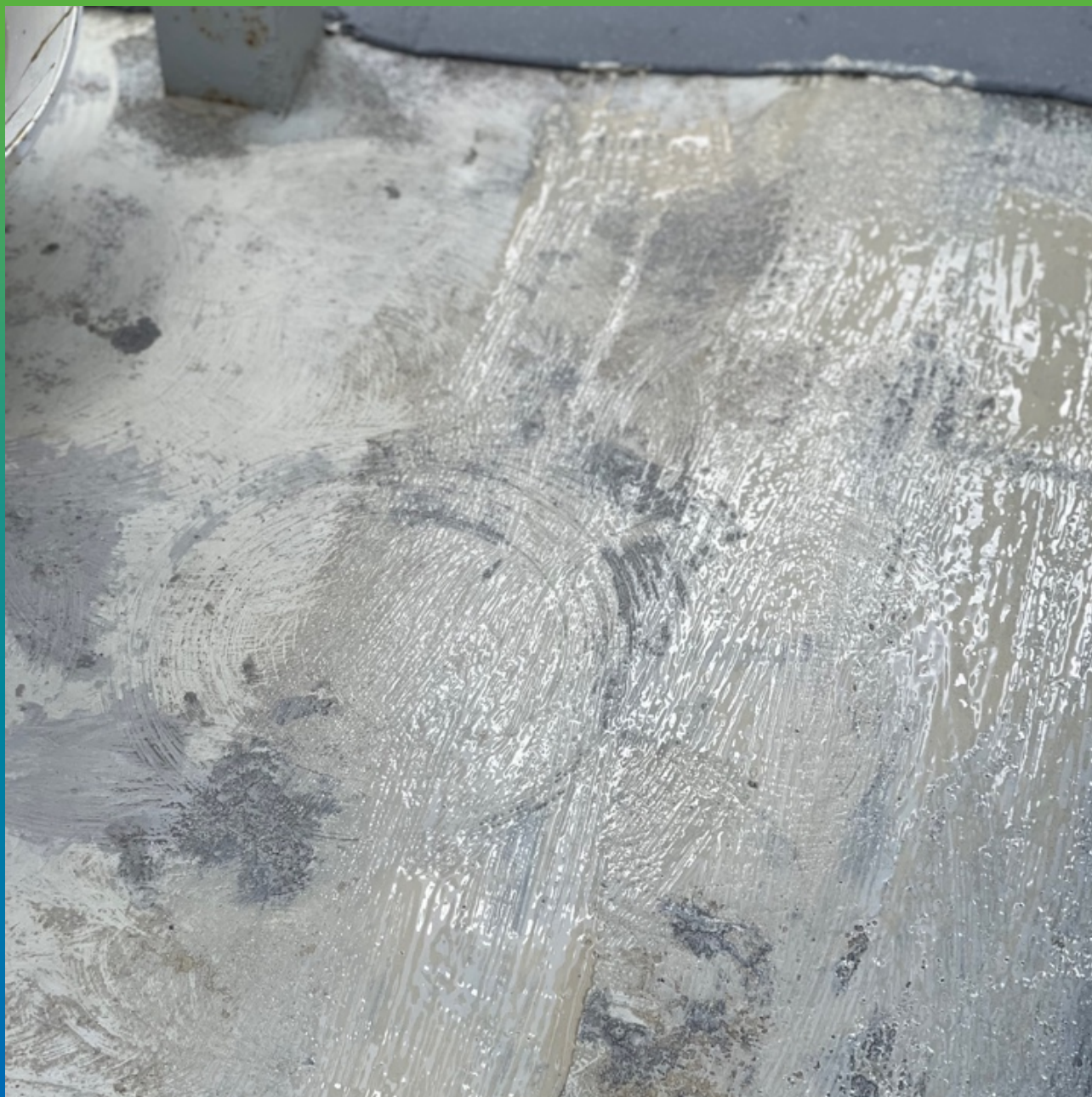
Смешивание компонентов грунтовочного состава ДенТоп ПМ 600

ЖБ Каре



Нанесение грунтовочного состава ДенсТоп ПМ 600

ЖБ Каре



Поверхность, огрунтованная ДенсТоп ПМ 600

ЖБ Каре



Смеситель Refina

ЖБ Каре



Смешивание компонентов ДенТоп ПМ 605 ФК

ЖБ Каре



Смешивание компонентов ДенТоп ПМ 605 ФК

ЖБ Каре



Смешивание компонентов ДенТоп ПМ 605 ФК

ЖБ Каре



Нанесение ДенсТоп ПМ 605 ФК

ЖБ Каре



Нанесение ДенсТоп ПМ 605 ФК

ЖБ Каре



Нанесение ДенсТоп ПМ 605 ФК

ЖБ Каре



Нанесенный участок

ЖБ Каре



Нанесение ДенсТоп ПМ 605 ФК

Сводная информация об объекте



Вид работ

Устройство полов

Вид объекта

Общественные здания

Площадь, кв.м.

1300

Местоположение

г. Менделеевск

Дата проведения работ

Июль 2022

Материалы и оборудование

Стармекс РМЗ
Стармекс Сил Флекс
ДенсТоп ПМ 605 ФК
ДенсТоп ПМ 600