

Картотека выполненных объектов



ПРОИЗВОДСТВЕННОЕ ЗДАНИЕ

Гидроизоляция кровли ЭПДМ мембраной



16224

Производственное здание



Кровельная система из ЭПДМ-мембраны Преласта — идеальное решение для надежной и долговечной гидроизоляции плоской кровли. Эти факторы, технологичность и скорость монтажа повлияли на выбор данного типа гидроизоляции для нового складского комплекса.

Производственное здание



На объекте последовательно выполнялась гидроизоляция четырех плоских кровель на зданиях склада, АБК и котельной в различных сезонах с августа по декабрь 2022 по мере строительства комплекса.

Производственное здание



Начало работ. В качестве крепления применяли в летний период индукционный метод монтажа Центрикс в совокупности с клеем Преласты П400, в зимний период - Центрикс.

Производственное здание



На утепленное основание кровли в соответствии с расчетом ветровых нагрузок были установлены металлические шайбы «Центрикс». Схема расчета передается совместно с материалом и всей документацией при отгрузке.

Производственное здание



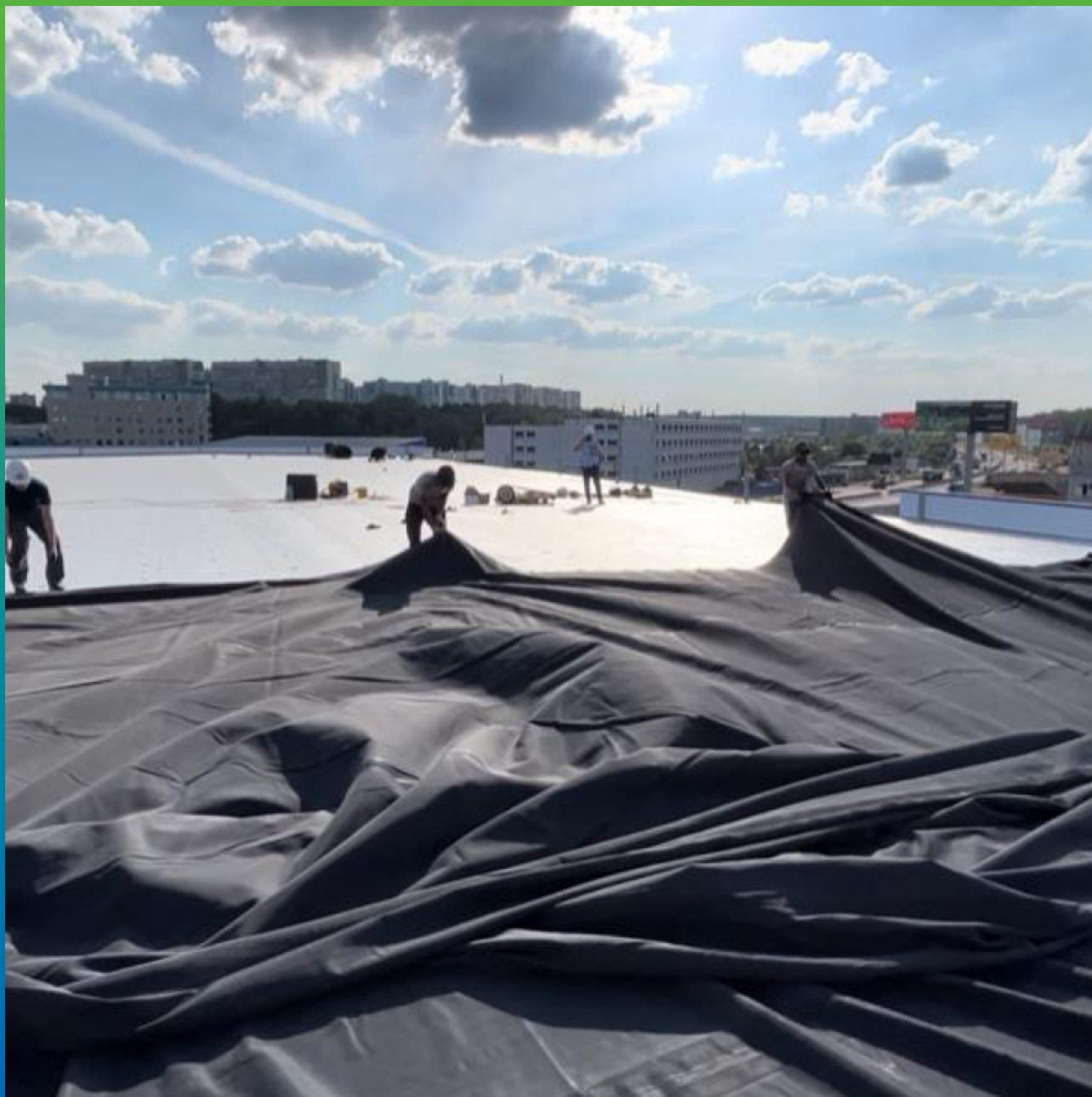
Готовая карта из материала ЭПДМ Прелести СТ в 643 м2 на объекте.

Производственное здание



Монтажная бригада начинает разворачивание карты с места и в направлении, отмеченном на схеме.

Производственное здание



Волнообразными движениями разравнивается ковер карты из ЭПДМ Преласта СТ 1,2 мм.

Производственное здание



1/3 площади кровли покрыто мембраной.

Производственное здание



Система монтажа Центрикс предполагает монтаж металлических шайб с термопластичным напылением в основание кровли, расстилане ЭПДМ карты поверх них и приваривание к мембраны путем индукционного нагрева шайб.

Производственное здание



Монтаж при данном методе минимализирует трудозатраты и ускоряет устройство финишного покрытия кровли на 83% по сравнению с другими типами кровельных материалов.

Производственное здание



Расстиланье второй карты из ЭПДМ-мембраны Преласты СТ площадью 500 кв.м на здании склада.

Производственное здание



Вид уложенной мембраны ЭПДМ Прелести СТ 1.2 мм на здании склада.

Производственное здание



Аппарат Центрикс состоит из блока управления, блока питания 220 вольт, нагревательного элемента и набора магнитов.

Производственное здание



Нагревательный элемент имеет индикаторы, которые помогают точно отцентрировать его относительно шайбы под мембраной. После центрирования необходимо задержать положение руки, подождать окончания сварки 6-7 секунд и положить на шайбу магнит.

Производственное здание



Раскладка третьего полотна Прелести СТ 1,2 площадью 430 кв.м и полностью зафиксированные первые два.

Производственное здание



Мембрана ЭПДМ Прелести СТ 1.2мм на здании склада.

Производственное здание



Материал Термобонд используется на объекте для сварки сварки внахлест, сварки т-образных швов, обварки вводов коммуникаций, аэраторов, воронок и зон парапетов.

Производственное здание



Индукционная сварка третьей карты ЭПДМ мембраны Преласта СТ 1,2 при помощи аппарата Центрикс (шахматная сварка).

Производственное здание



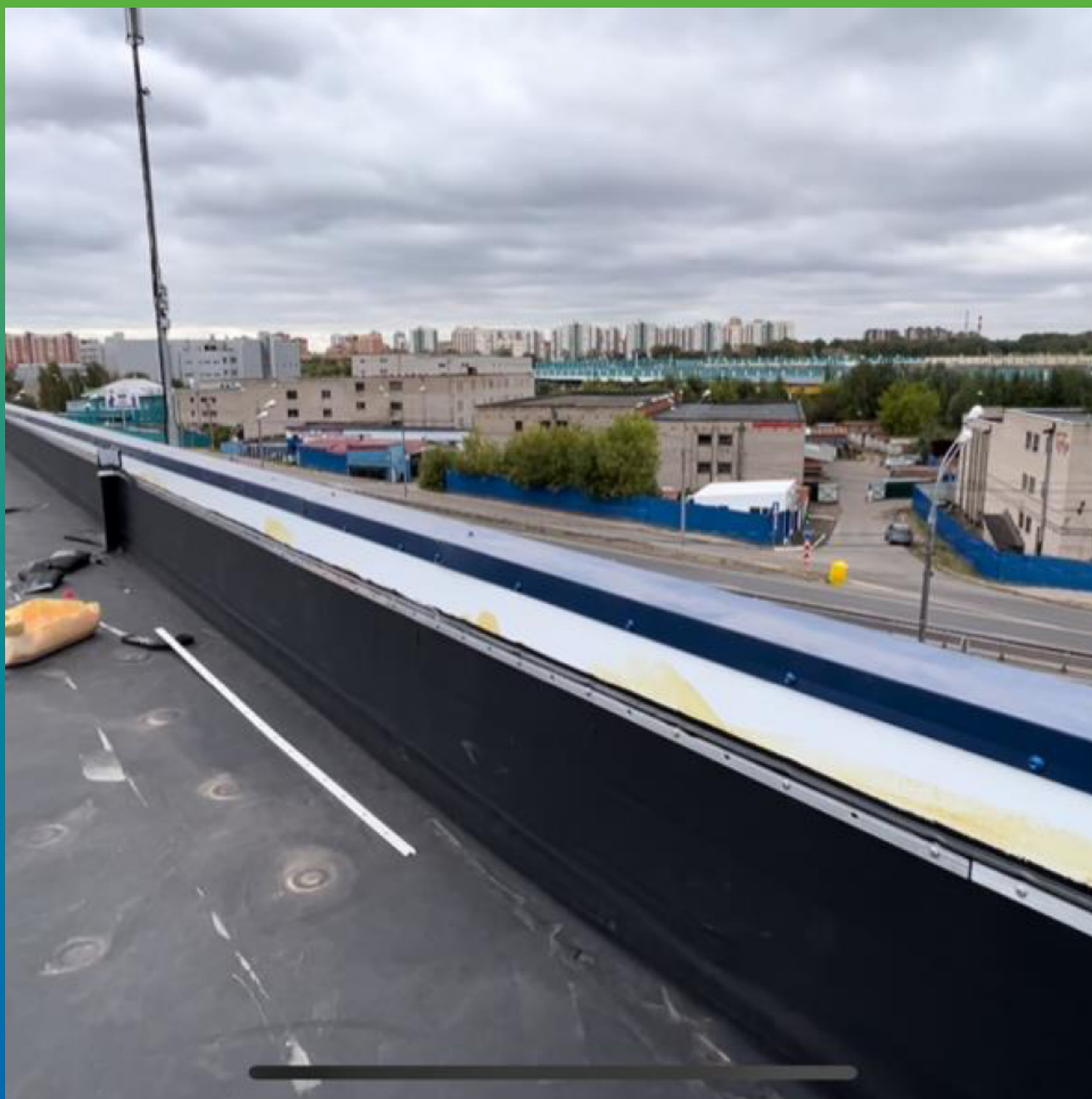
Полностью закрытый горизонт кровли склада мембраной ЭПДМ Преласта СТ 1,2 площадью в 1700м2 на индукционное крепление Центрикс

Производственное здание



Гидроизоляция зоны парапетов здания склада. Мембрана ЭПДМ Прелести СТ 1,2 мм приклеена на вертикальное основание парапета при помощи клея адгезива Прелести П400.

Производственное здание



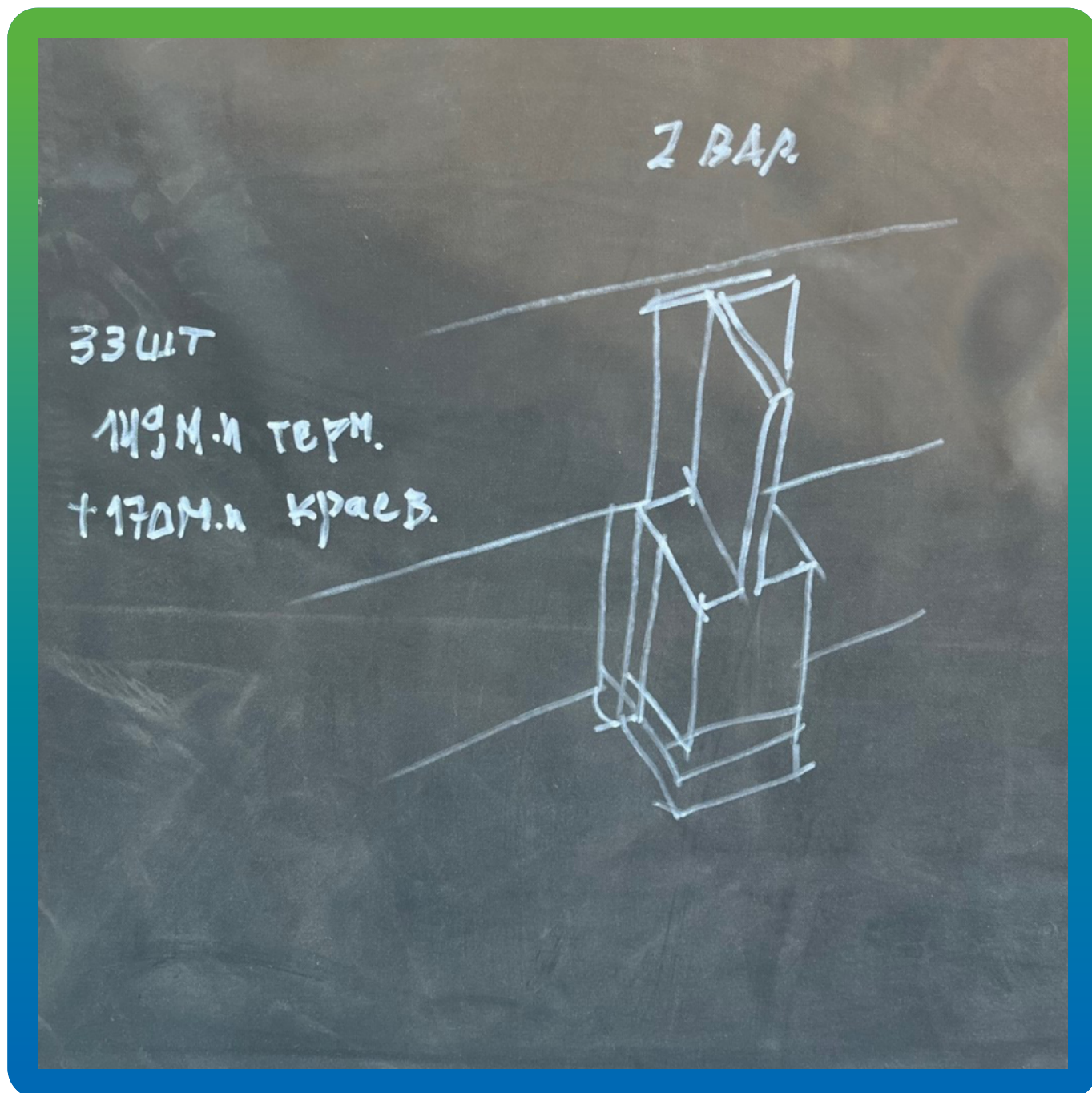
Предфинишный вид горизонта и вертикали с отсеканием по рейке специального состава разработанного на заводе компании Гидрозо, а именно МС полимер.

Производственное здание



Финишный вид горизонта здания склада, летний период, ЭПДМ Прелести СТ 1,2.

Производственное здание



Работа по монтажу мембраны во много творческая, так как различные элементы кровли требуют предварительного локального проектирования гидроизоляции. На фотографии эскизы вариантов обварки вертикальных стоек парапета Термобондом 150/20.

Производственное здание



Показательное фото ровной поверхности «без морщин и скадок» на поверхности мембраны ЭПДМ Преласта СТ 1,2. Летний период работ здание склада.

Производственное здание



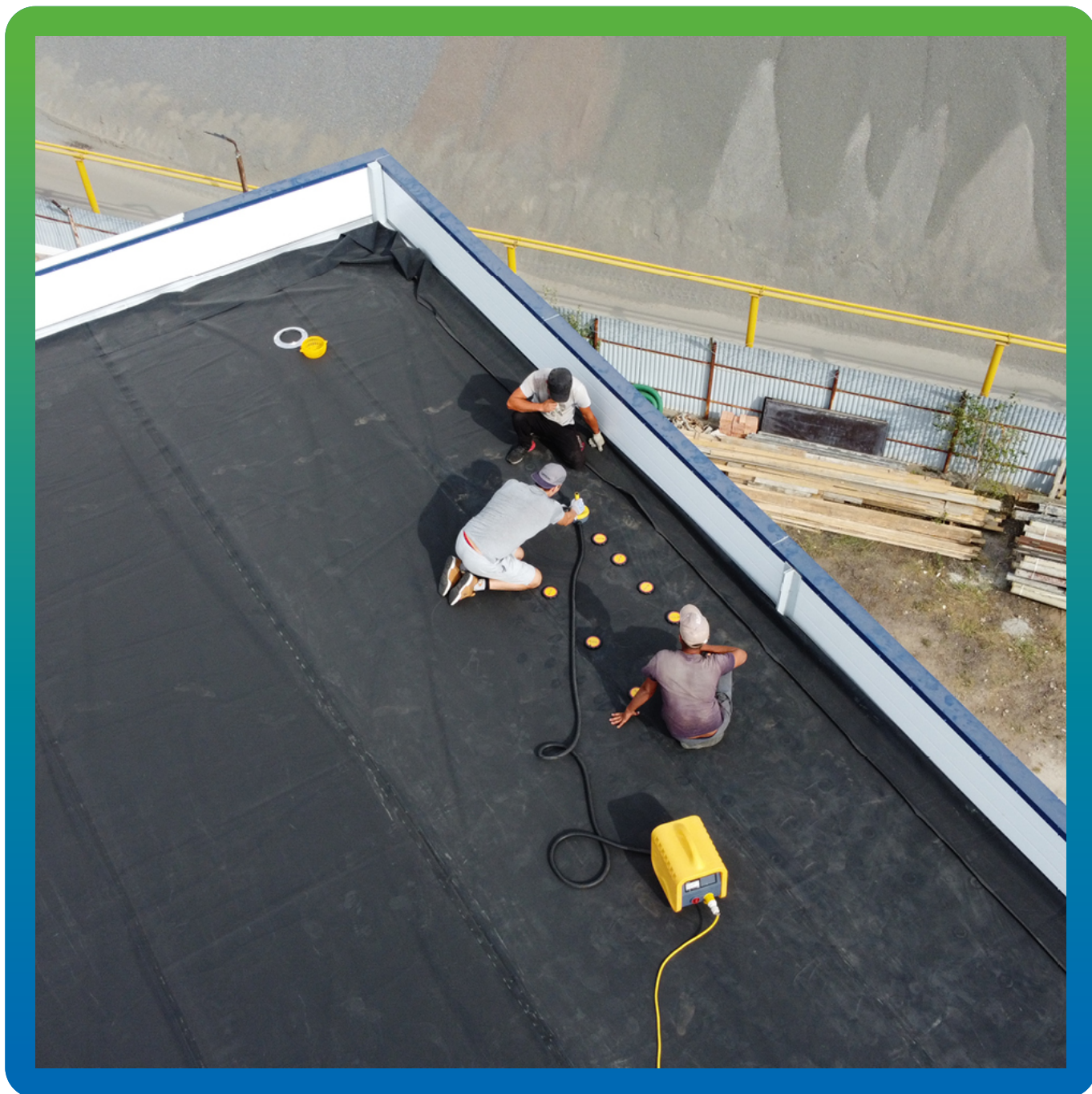
«Натяжка и гладкость» - это тоже о материале ЭПДМ Прелести СТ. Здание склада, летний период монтажа.

Производственное здание



Вид магнитной шайбы необходимой для получения максимального давления в зоне сварки, после работы аппарата «Центрикс».

Производственное здание



Работа оператора аппарата Центрикс, летний период здание склада.

Производственное здание



Обварка геометрии примыканий материалом Термобонд 150/20, летний период здание склада.

Производственное здание



В качестве клеевого состава на вертикальных основаниях используется материал клей/адгезив Преластии П400 производства СилЭко.

Производственное здание



ЭПДМ мембрана фиксируется к парапету по периметру кровли прижимной рейкой. Дополнительно производится герметизация составом Мандил Бонд Ф. Материал имеет высокие показатели адгезии к любым типам оснований.

Производственное здание



Финишный вид парапетной зоны летний период.

Производственное здание



Общий вид зданий складского комплекса, зимний период.

Производственное здание



Раскатка карты мембраны ЭПДМ Преласты СТ 1,2 площадью 600 кв.м на здании АБК.

Производственное здание



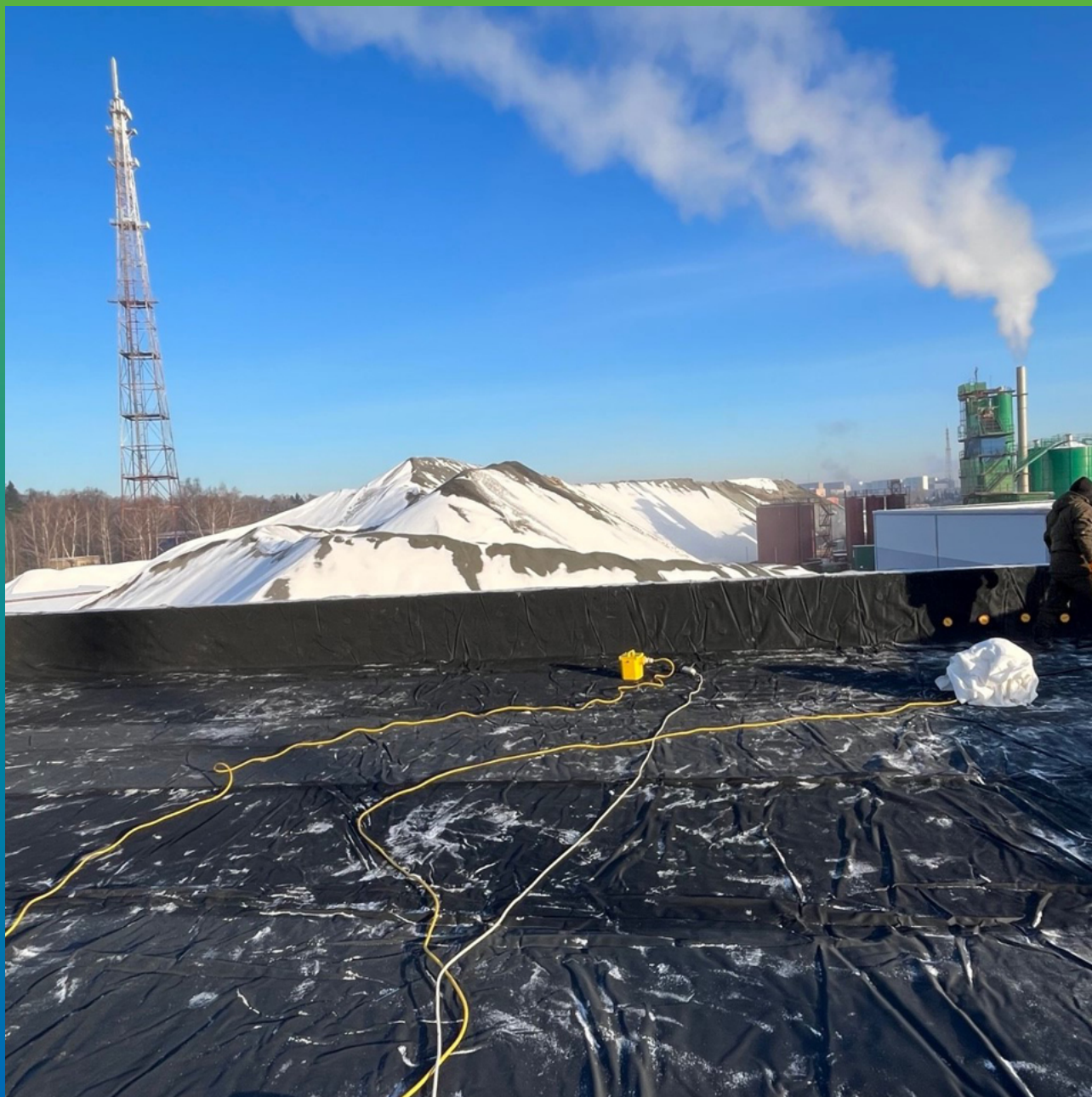
Разравнивание ковра карты ЭПДМ Преласты СТ 1,2 мм, здание АБК зимний период.

Производственное здание



Вид кровли здания АБК в зимний период укладки ЭПДМ Преласты СТ 1,2 и технологии крепления Центрикс. Мембрана расстелена.

Производственное здание



Работы по индукционной сварке ковра ЭПДМ мембраны Преласты СТ 1,2 к закладным шайбам кровли АБК в зимний период.

Производственное здание



Вид закрепленной, по большей площади кровли АБК, мембраны ЭПДМ Преласты СТ 1,2 по технологии Центрикс.

Производственное здание



редфинишный вид уложенной мембраны ЭПДМ Преласта СТ 1,2 на здании АБК в зимний период.

Производственное здание



Здание АБК зимний период, приваривание Термобондом 150/20 перехлеста мембраны ЭПДМ с примыкания на горизонт.

Производственное здание



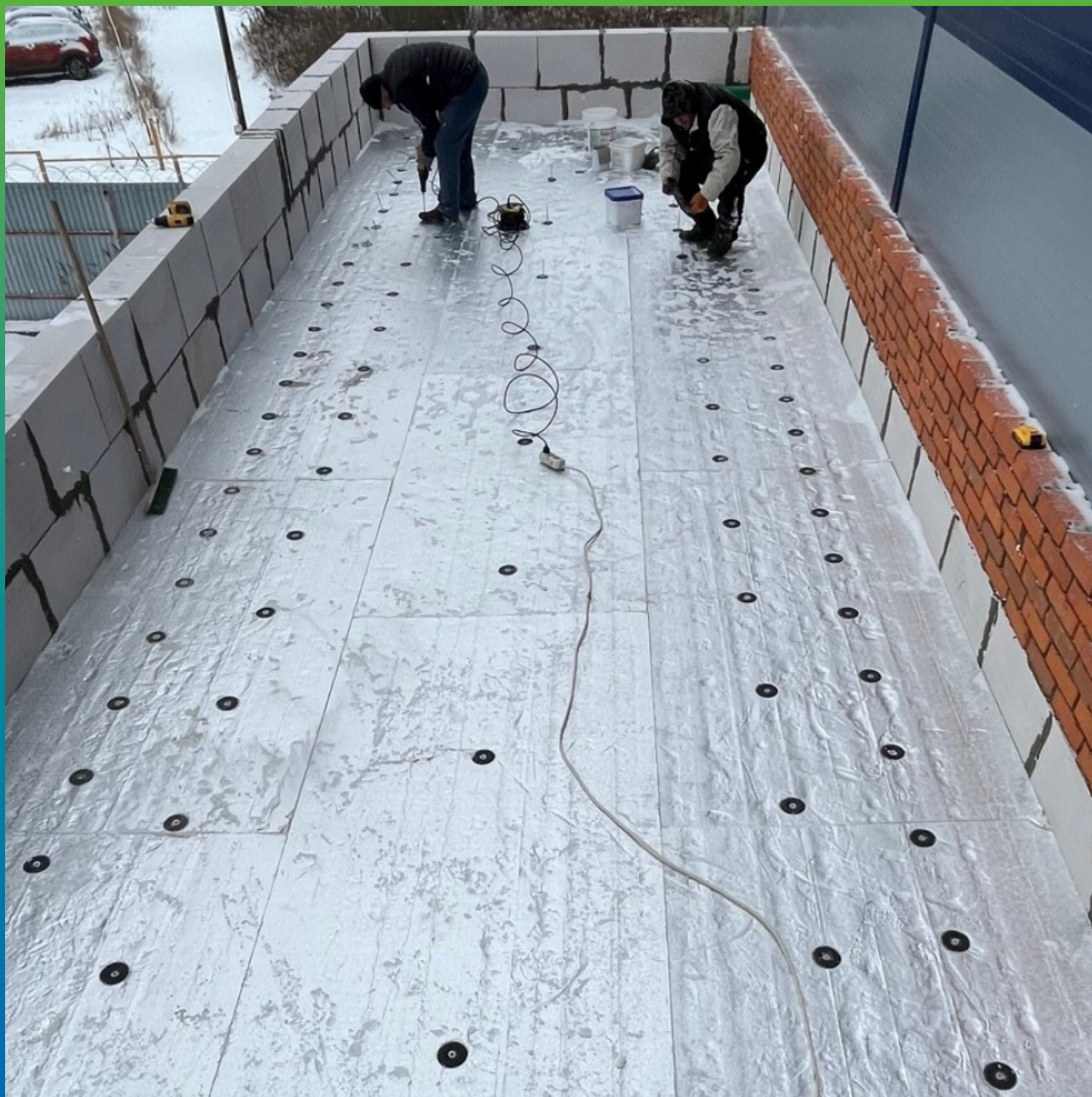
Финишный вид кровли АБК с технологией Центрикс, зимний период.

Производственное здание



Бойлерная вид сверху 82 кв.м, производится монтаж закладных шайб системы Центрикс, зимний период.

Производственное здание



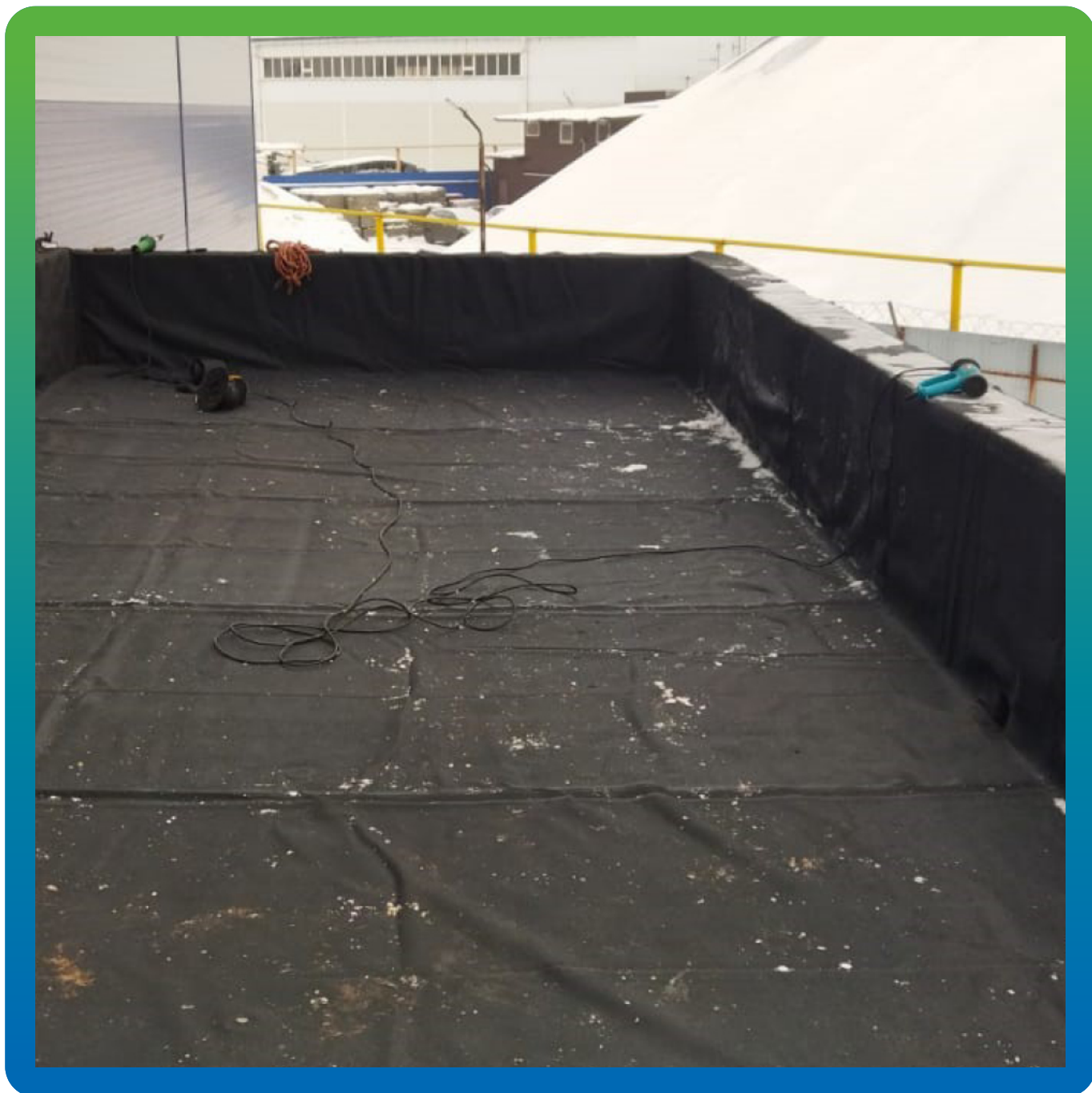
Работы по монтажу закладных шайб Центрикс кровли бойлерной в зимний период.

Производственное здание



Уложенная мембрана ЭПДМ Преласта СТ кровли Бойлерной, зимний период.

Производственное здание



Уложенная мембрана ЭПДМ Преласта СТ кровли Бойлерной, зимний период.

Производственное здание



Материал ЭПДМ Преласты СТ 1,2 мм максимально подходит для применения как в летний период, так и в зимний. Характеристики материала облегчают монтаж в разных сезонных условиях.

Сводная информация об объекте



Вид работ

Гидроизоляция

Вид объекта

Промышленное строительство

Площадь, кв.м.

2500

Местоположение

г. Мытищи

Дата проведения работ

Август 2022

Материалы и оборудование

Манодил Бонд Ф
Преласты СТ
Контактный клей П400 на
каучуковой основе
Индукционный аппарат
Центрикс
Шайба Центрикс