

Картотека выполненных объектов



ПАО "МЕТАФРАКС"

Устройство цементно-полиуретанового
покрытия в помещении по производству
аммиака



16420

ПАО "Метафракс"



Материалы производства "Гидрозо" на объекте

ПАО "Метафракс"



Сортировка по компонентам на площадке перед укладкой покрытия

ПАО "Метафракс"



Подготовка поверхности перед укладкой покрытия

ПАО "Метафракс"



Приготовление к нанесению грунтовочного состава ДенТоп ПМ 600

ПАО "Метафракс"



Грунтование поверхности ДенсТоп ПМ 600

ПАО "Метафракс"



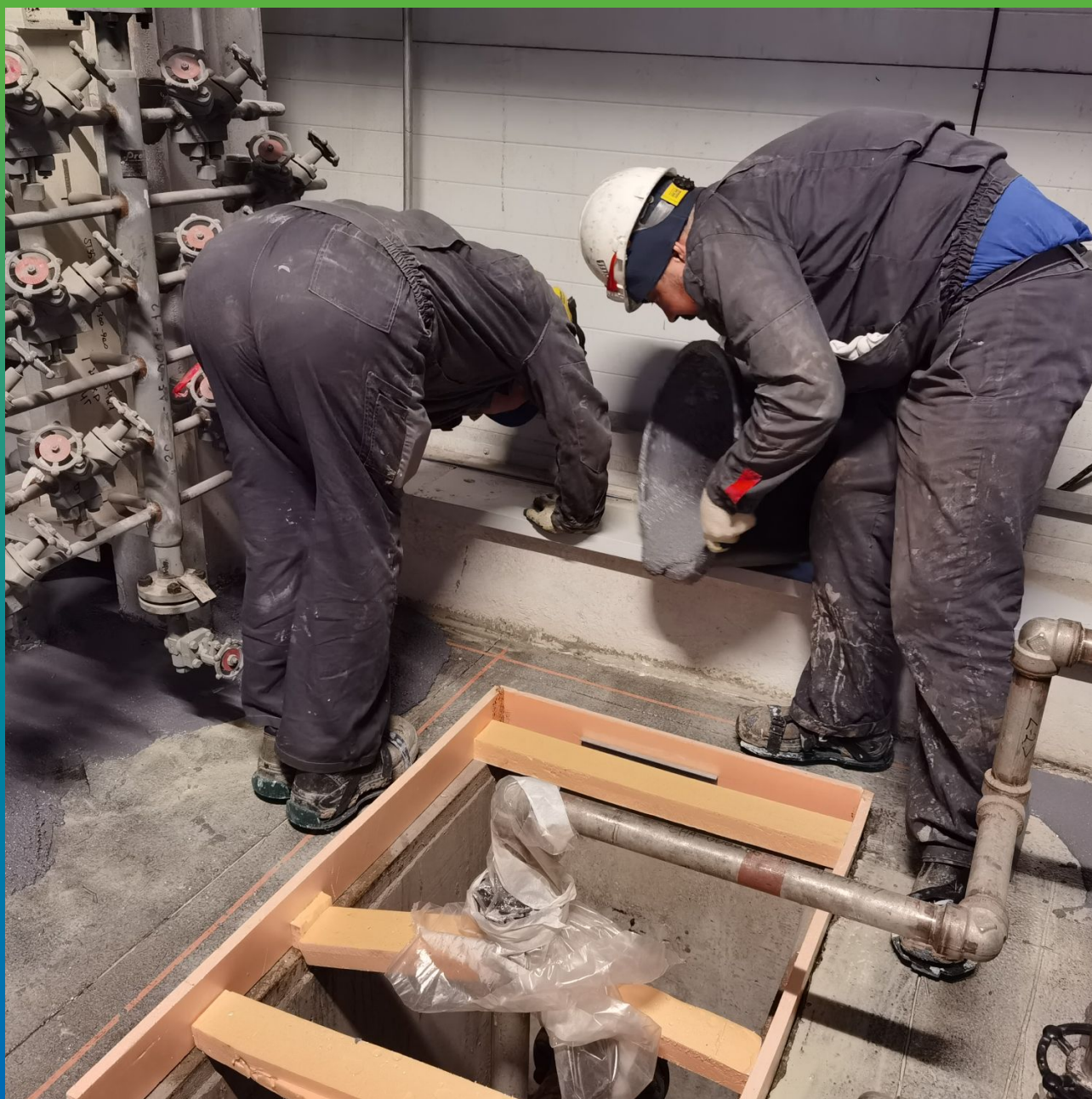
Вид загрунтованной поверхности составом ДенсТоп ПМ 600

ПАО "Метафракс"



Приготовление цемент-полиуретанового ЗК состава ДенсТоп ПМ 605 Трвел

ПАО "Метафракс"



Нанесение на предварительно загрунтованное основание состава ДенсТоп ПМ 605 Тровел

ПАО "Метафракс"



Распределение состава ДенТоп ПМ 605 Тровел на толщину 10 мм

ПАО "Метафракс"



Прокатывание валиком уложенного покрытия

ПАО "Метафракс"



Вид покрытия после проведения работ

ПАО "Метафракс"



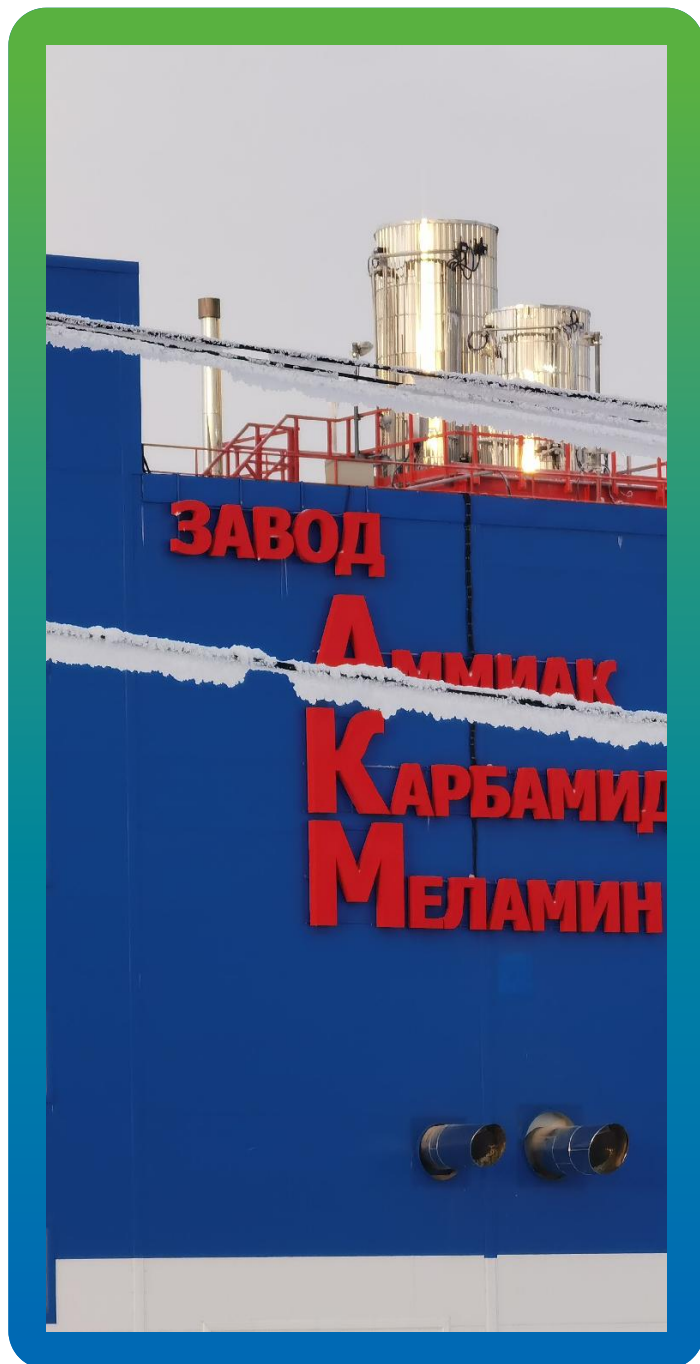
Вид покрытия спустя сутки

ПАО "Метафракс"



Вид покрытия после сдачи объекта

Сводная информация об объекте



Вид работ

Устройство полов

Вид объекта

Промышленное строительство

Площадь, кв.м.

1600

Местоположение

г. Губаха

Дата проведения работ

Август 2019

Материалы и оборудование

ДенсТоп ПМ 605 Тровел
ДенсТоп ПМ 600