

Картотека выполненных объектов



ЗАВОД СОЛОФАРМ, ПРОИЗВОДСТВЕННЫЙ
КОРПУС

Гидроизоляция фундаментной плиты при новом
строительстве



17809

Завод Солофарм, производственный корпус



Общий вид котлована со связанным арматурным каркасом перед гидроизоляционными работами.

Завод Солофарм, производственный корпус



Разложенный гидроизоляционный материал Стармекс Сил по площади, исходя из расхода, 1 мешок на 8-9 м².

Завод Солофарм, производственный корпус



Разложенный гидроизоляционный материал Стармекс Сил по площади.
Увлажнение поверхности фундаментной подготовки.

Завод Солофарм, производственный корпус



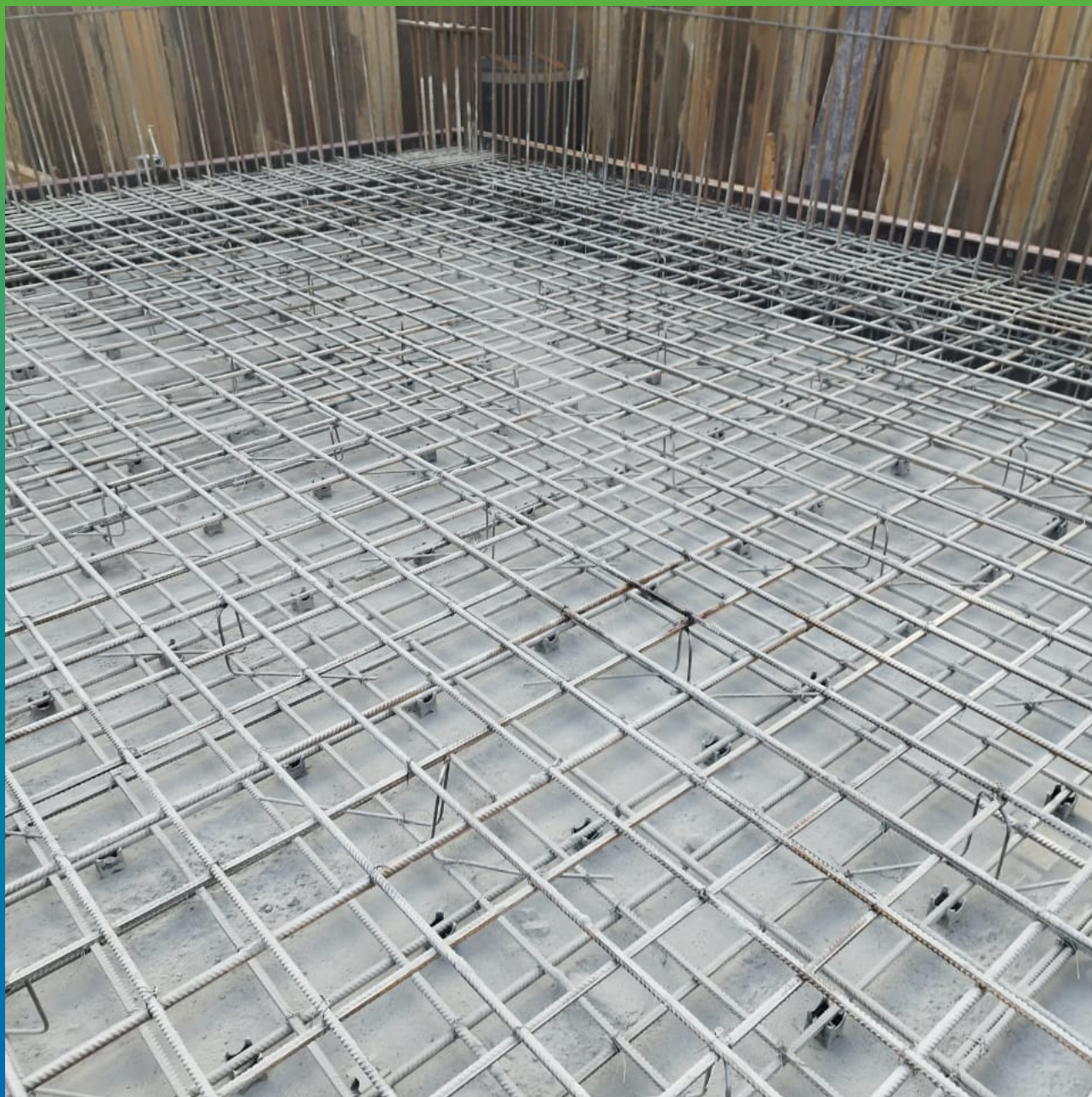
Процесс нанесения материала Стармекс Сил методом просыпки по влажной поверхности с расходом около 3 кг/м².

Завод Солофарм, производственный корпус



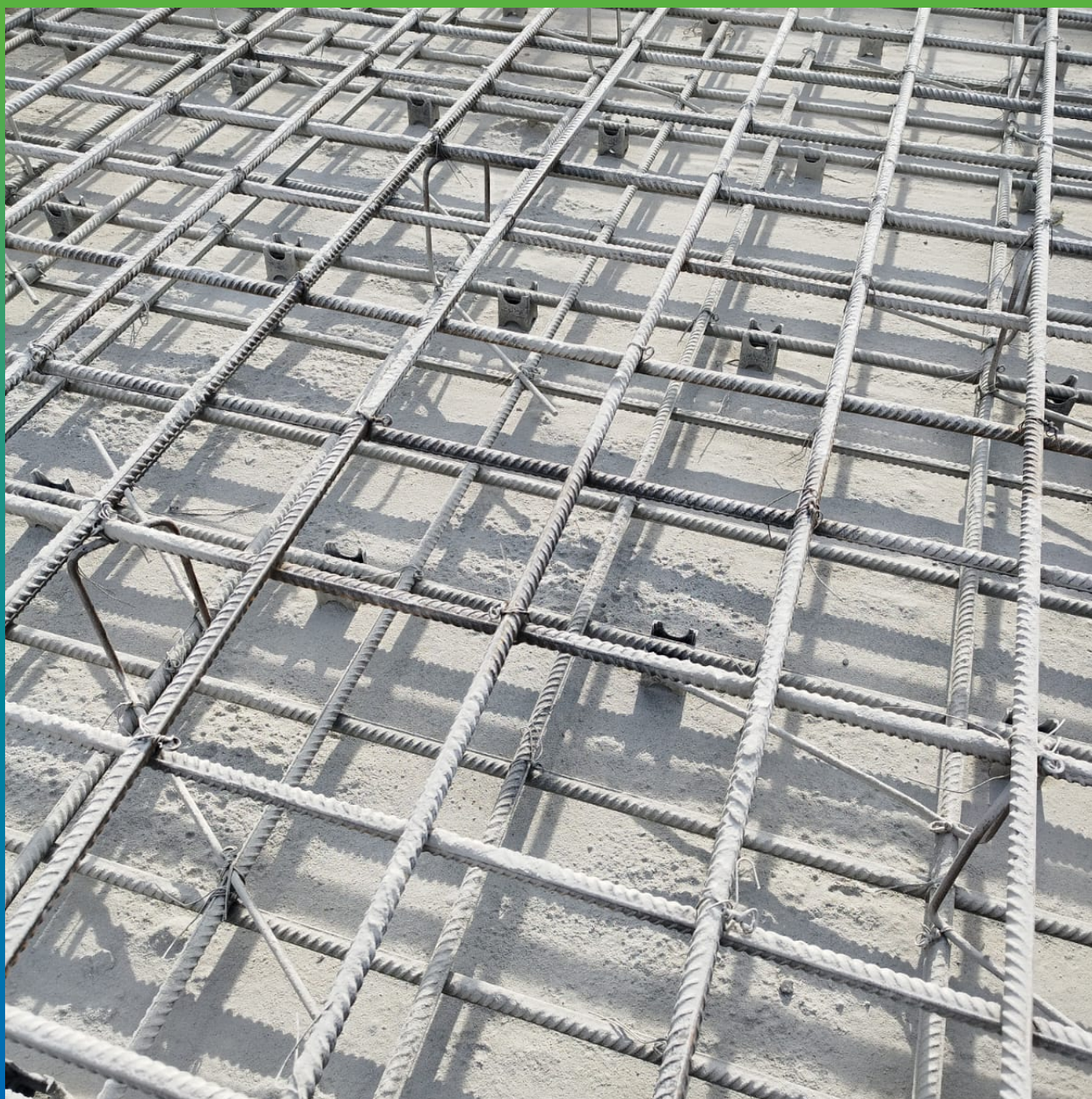
Вид свеженанесенного материала

Завод Солофарм, производственный корпус



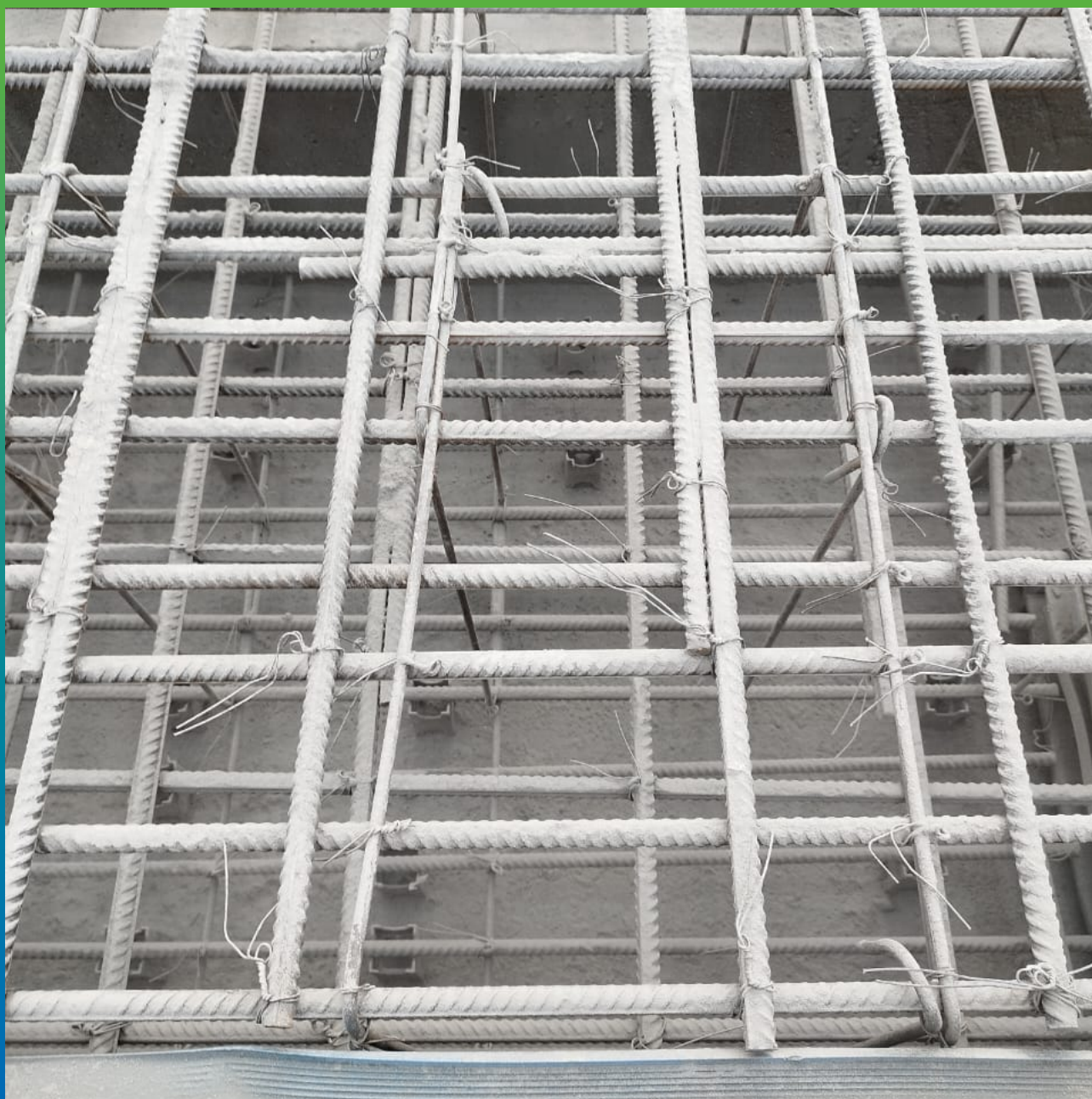
Общий вид готовой поверхности с нанесенным материалом Стармекс Сил.

Завод Солофарм, производственный корпус



Вид готовой поверхности с нанесенным материалом Стармекс Сил.

Завод Солофарм, производственный корпус



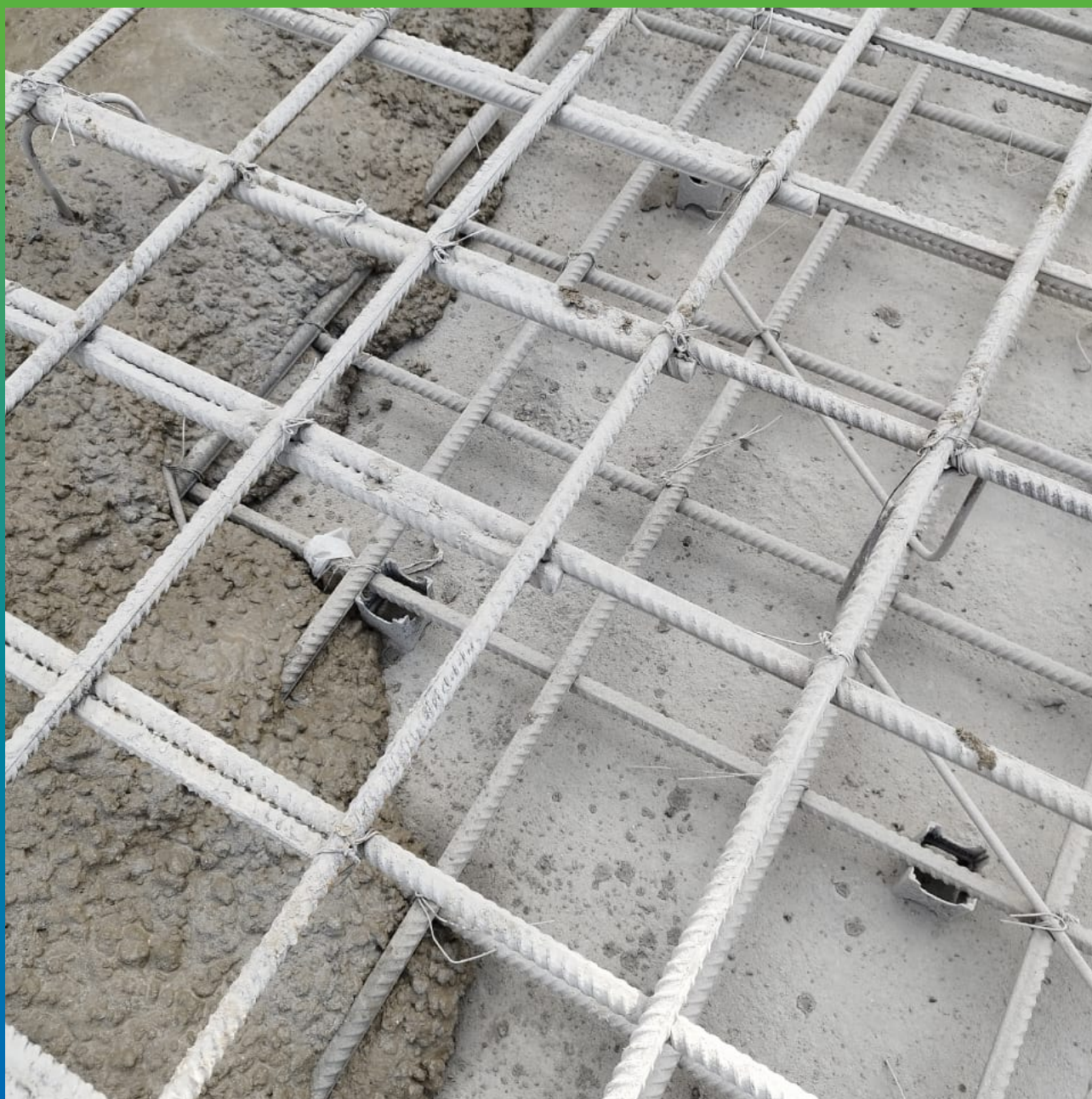
Вид готовой поверхности в зоне прямка.

Завод Солофарм, производственный корпус



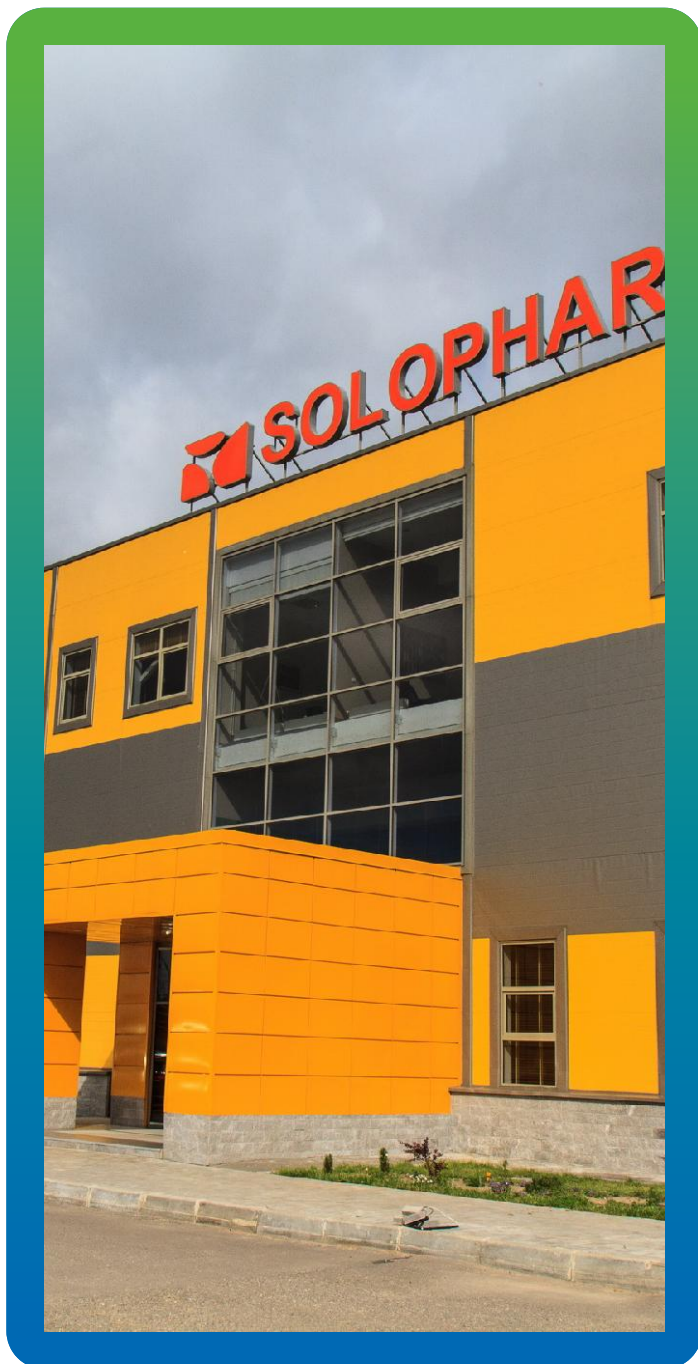
Начало подачи бетона для заливки фундаментной плиты.

Завод Солофарм, производственный корпус



Процесс бетонирования по гидроизоляционному покрытию Стармекс Сил

Сводная информация об объекте



Вид работ

Гидроизоляция

Вид объекта

Промышленное строительство

Площадь, кв.м.

500

Местоположение

г. Санкт-Петербург

Дата проведения работ

Июль 2023

Материалы и оборудование

ДенсТоп ЭП 500
Стармекс Сил
Стармекс Сил Флекс
Манодил Свелл
ДенсТоп ЭП 205