

Картотека выполненных объектов



КРЕМЛЕВСКАЯ, Д. 7

Инъектирование памятника архитектуры



18309

Кремлевская, д. 7



Объект культурного наследия- дом 7 на ул. Кремлевская. Для решения задач по усилению кирпичных стен, сводов, а также их гидроизоляции были применены решения с материалами Маноцем Фил, Стармекс Лайм С, Манокрил гель Р

Кремлевская, д. 7



Материал на объекте. Стармекс Лайм С

Кремлевская, д. 7



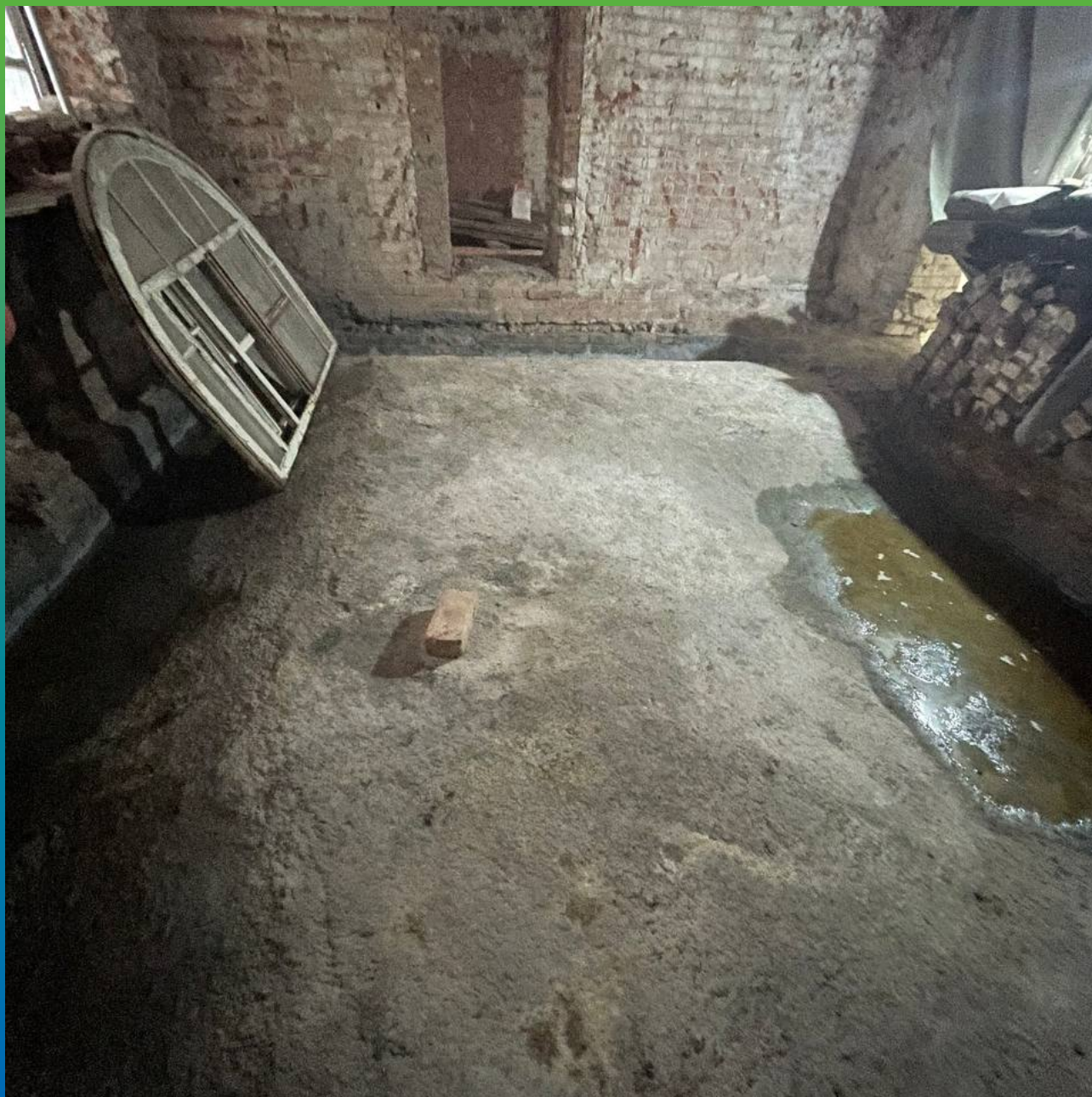
Материал на объекте. Стармекс Лайм С

Кремлевская, д. 7



Состав Стармекс Лайм С применялся для усиления кирпичных сводов.
Материал торкретировался на верхнюю часть свода по специальной сетке

Кремлевская, д. 7



Стармекс Лайм С, торкретированный и разглаженный по верхней части кирпичного свода

Кремлевская, д. 7



Стармекс Лайм С, торкретированный и разглаженный по верхней части кирпичного свода

Кремлевская, д. 7



Для решения задач по гидроизоляции наружных кирпичных стен было применено решение по насыщению кирпичной кладки составом Манокрил Гель Р с предварительным заполнением пустот составом Маноцем Фил

Кремлевская, д. 7



Подготовка состава Манокрил Гель Р для инъектирования

Кремлевская, д. 7



Подготовка состава Манокрил Гель Р для инъектирования

Кремлевская, д. 7



Инъектирование внешних кирпичных стен составом Манокрил Гель Р

Кремлевская, д. 7



Инъектирование внешних кирпичных стен составом Манокрил Гель Р

Кремлевская, д. 7



Стена, инъецированная составом Манокрил Гель Р

Кремлевская, д. 7



Для инъекционного усиления кирпичных сводов и стен был применен инъекционный цементно-известковый состав Маноцем Фил

Кремлевская, д. 7



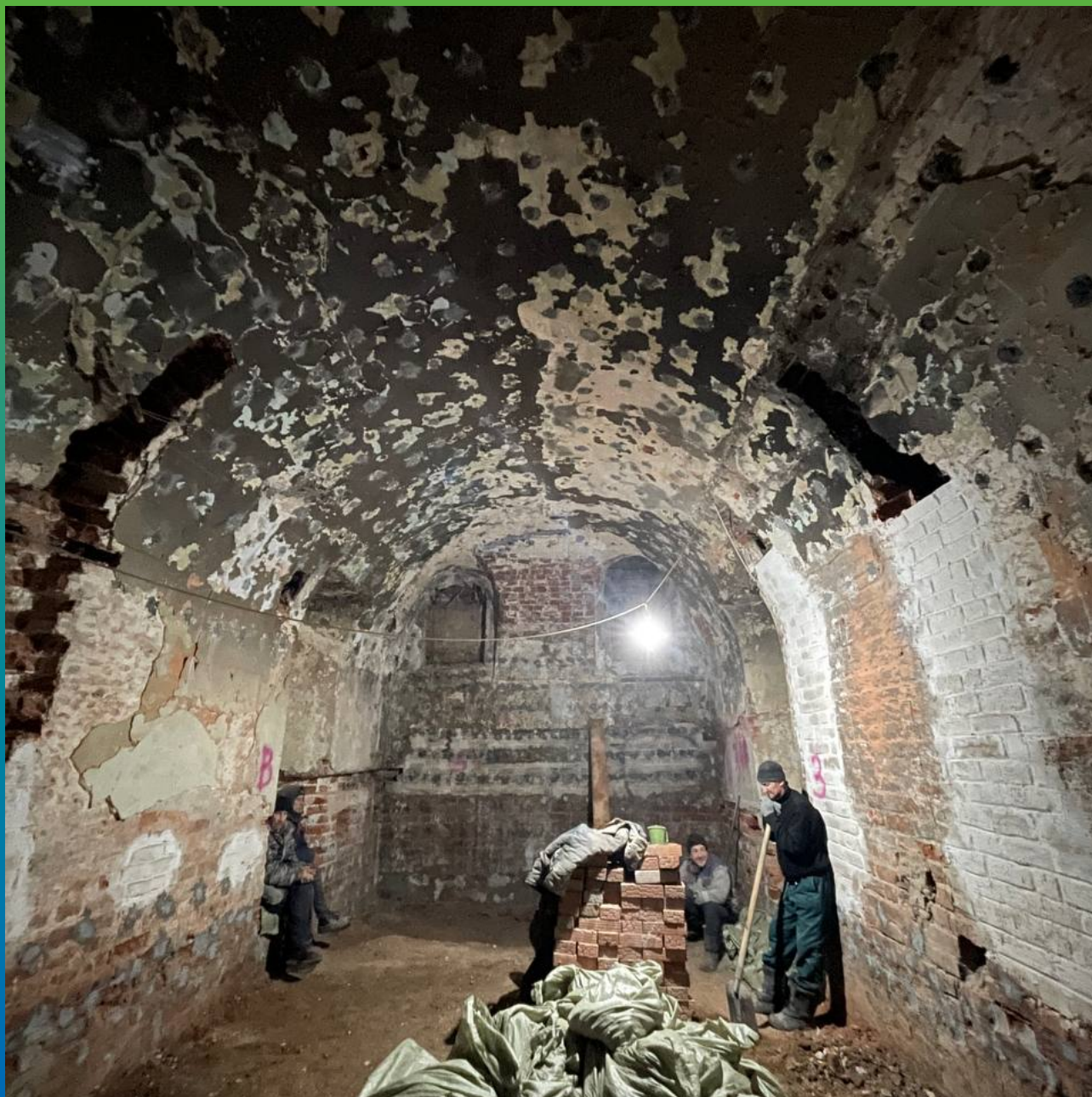
Вид сводов перед инъектированием

Кремлевская, д. 7



Демонтаж пакеров после инъецирования Маноцем Фил

Кремлевская, д. 7



Вид сводов и стен после инъектирования Маноцем Фил и демонтажа пакеров. Заделка отверстий производится составом Стармекс Лайм С

Кремлевская, д. 7



Вид сводов и стен после инъектирования Маноцем Фил и демонтажа пакеров. Заделка отверстий производится составом Стармекс Лайм С

Кремлевская, д. 7



Вид сводов и стен после инъектирования Маноцем Фил и демонтажа пакеров. Заделка отверстий производится составом Стармекс Лайм С

Кремлевская, д. 7



Вид сводов и стен после инъектирования Маноцем Фил и демонтажа пакеров. Заделка отверстий производится составом Стармекс Лайм С

Сводная информация об объекте



Вид работ

Инъектирование

Вид объекта

Памятники архитектуры

Площадь, кв.м.

10000

Местоположение

г. Казань

Дата проведения работ

Апрель 2024

Материалы и оборудование

Манокрил Гель Р
Маноцем Фил
Маноцем Гроут
Стармекс Лайм С