

Картотека выполненных объектов



КРК "ПАРАМИДА"

Гидроизоляция кровли



18641

КРК "Пирамида"



Демонтаж существующего благоустройства и кровельного пирога террас

КРК "Пирамида"



Поставка заранее вулканизированных полотен Прелести СТ на объект

КРК "Пирамида"



Вулканизированные полотна Преласты СТ на объекте

КРК "Пирамида"



Раскладка полотен ЭПДМ мембраны Преласта СТ на объекте

КРК "Пирамида"



Раскладка полотен ЭПДМ мембраны Преласта СТ на объекте

КРК "Пирамида"



Точечная герметизация элементов, входящих в кровельный пирог

КРК "Пирамида"



Приклеивание полосы мембраны Преласты СТ по периметру для дополнительного крепления полотен к краю террасы

КРК "Пирамида"



Примерка и обвод углов террас

КРК "Пирамида"



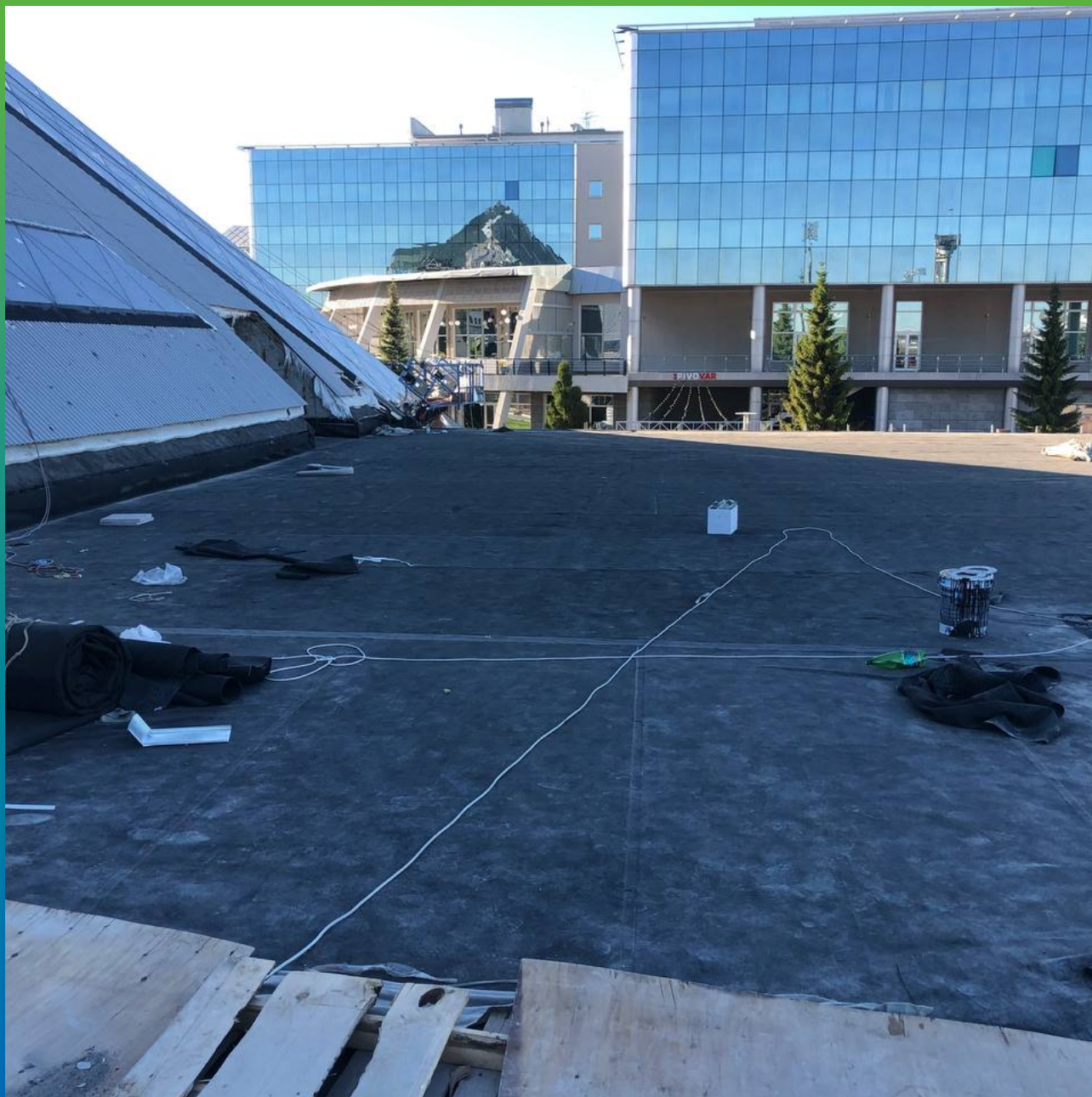
Крепление полотен мембраны на прижимную рейку

КРК "Пирамида"



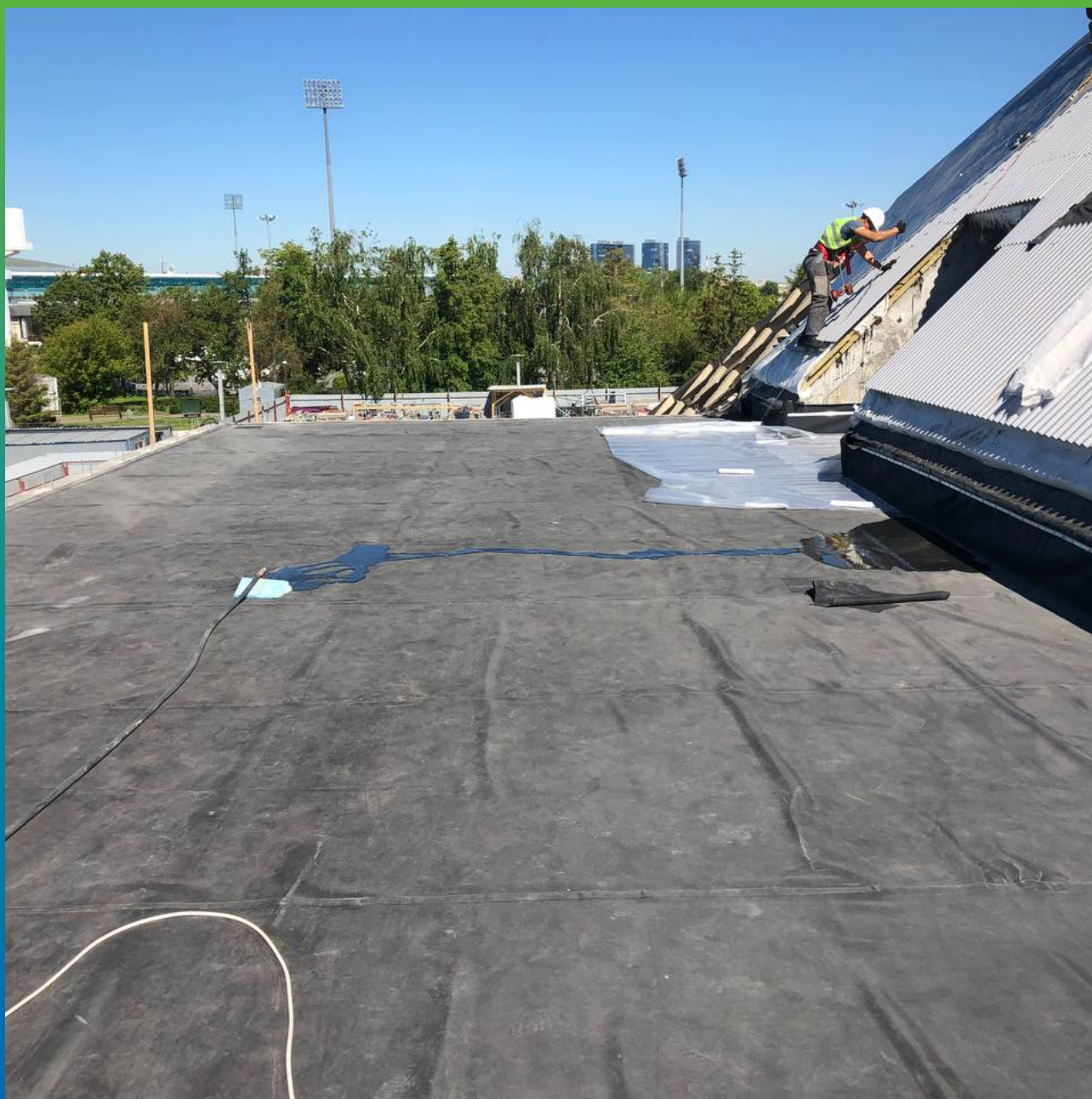
Мембрана, закрепленная на прижимную рейку

КРК "Пирамида"



Уложенные и сваренные между собой полотна ЭПДМ мембраны Прелести СТ перед проведением гидроиспытаний и заливке стяжки

КРК "Пирамида"



Уложенные и сваренные между собой полотна ЭПДМ мембраны Прелести СТ перед проведением гидроиспытаний и заливке стяжки

КРК "Пирамида"



Уложенные и сваренные между собой полотна ЭПДМ мембраны Прелести СТ перед проведением гидроиспытаний и заливке стяжки

КРК "Пирамида"



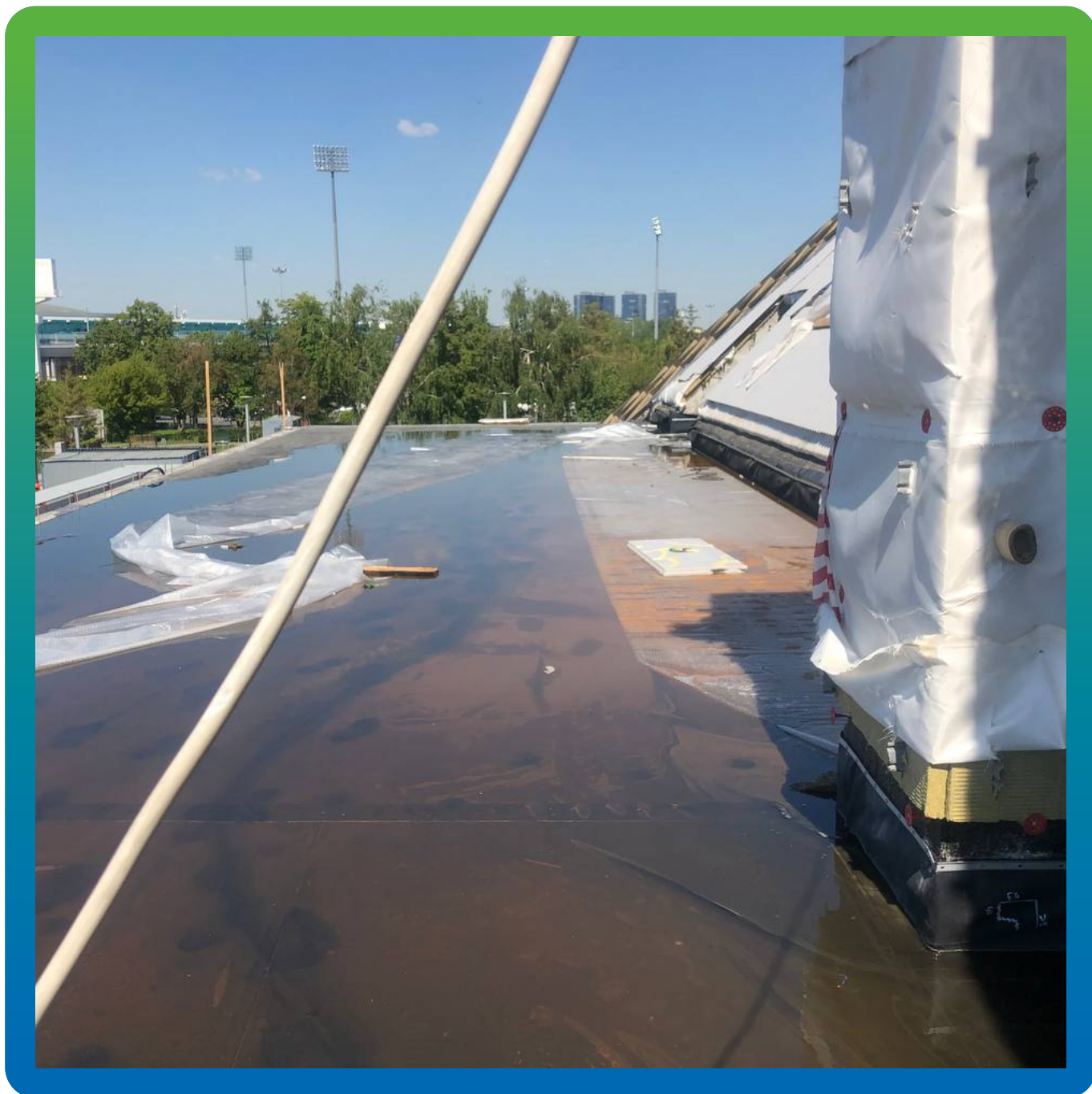
Уложенные и сваренные между собой полотна ЭПДМ мембраны Прелести СТ перед проведением гидроиспытаний и заливке стяжки

КРК "Пирамида"



Проведение гидроиспытаний

КРК "Пирамида"



Проведение гидроиспытаний

КРК "Пирамида"



Эластичный плиточный клей Стармекс Керамо на объекте. После укладки мембраны заливалась стяжка и производилась укладка гранита

КРК "Пирамида"



Эластичный плиточный клей Стармекс Керамо на объекте

КРК "Пирамида"



Эластичный плиточный клей Стармекс Керамо на объекте

КРК "Пирамида"



Эластичный плиточный клей Стармекс Керамо на объекте

КРК "Пирамида"



Эластичный плиточный клей Стармекс Керамо на объекте

КРК "Пирамида"



Замешивание эластичного плиточного клея Стармекс Керамо

КРК "Пирамида"



Укладка гранита на клей Стармекс Керамо

КРК "Пирамида"



Гранит, уложенный на эластичный плиточный клей Стармекс Керамо

КРК "Пирамида"



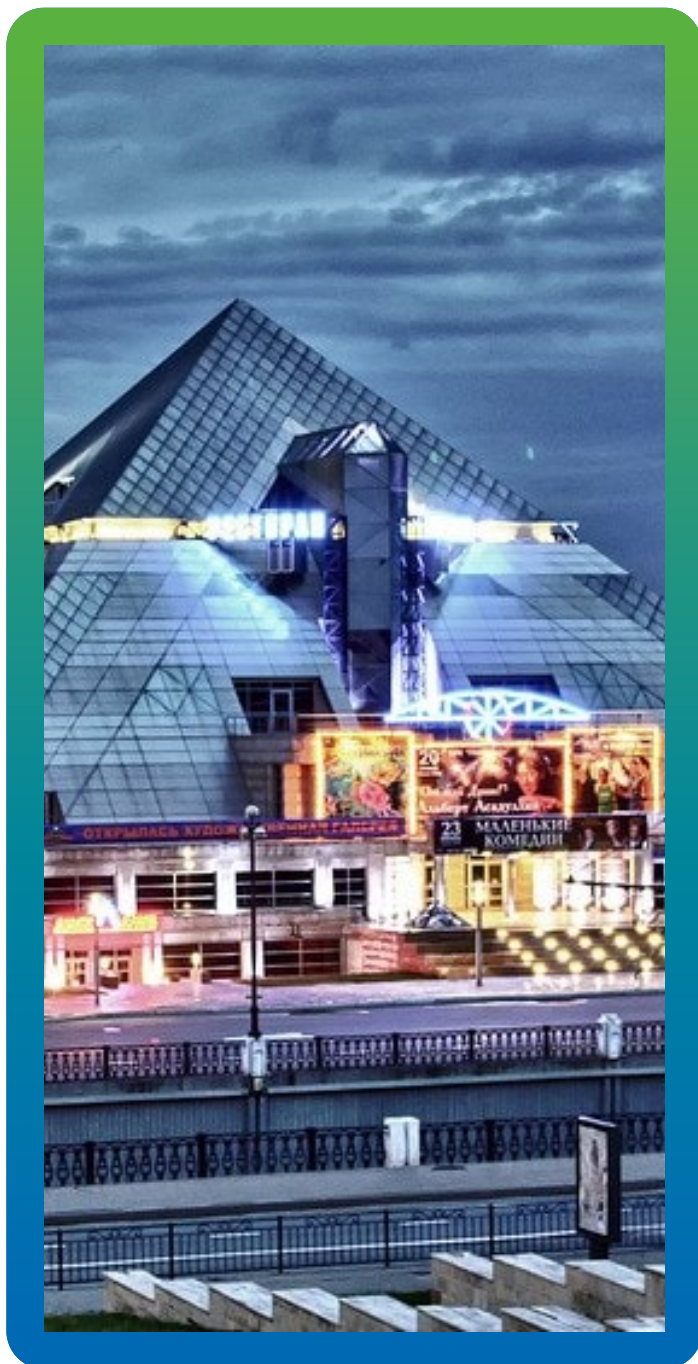
Гранит, уложенный на эластичный плиточный клей Стармекс Керамо

КРК "Пирамида"



Гранит, уложенный на эластичный плиточный клей Стармекс Керамо

Сводная информация об объекте



Вид работ

Гидроизоляция

Вид объекта

Кровли и водоемы ЭПДМ
Общественные здания

Площадь, кв.м.

10000

Местоположение

г. Казань

Дата проведения работ

Август 2024

Материалы и оборудование

Преласты СТ
Стармекс Керамо