

Картотека выполненных объектов



ЖК "КРИСТАЛЛ"

Устройство эксплуатируемой кровли



18816

ЖК "Кристалл"



Укладка геотекстиля для последующего монтажа Прелести СТ

ЖК "Кристалл"



Укладка геотекстиля для последующего монтажа Преласты СТ. Раскладка полотен мембраны

ЖК "Кристалл"



Раскладка полотен мембраны

ЖК "Кристалл"



Раскладка полотен мембраны

ЖК "Кристалл"



Раскладка полотен мембраны

ЖК "Кристалл"



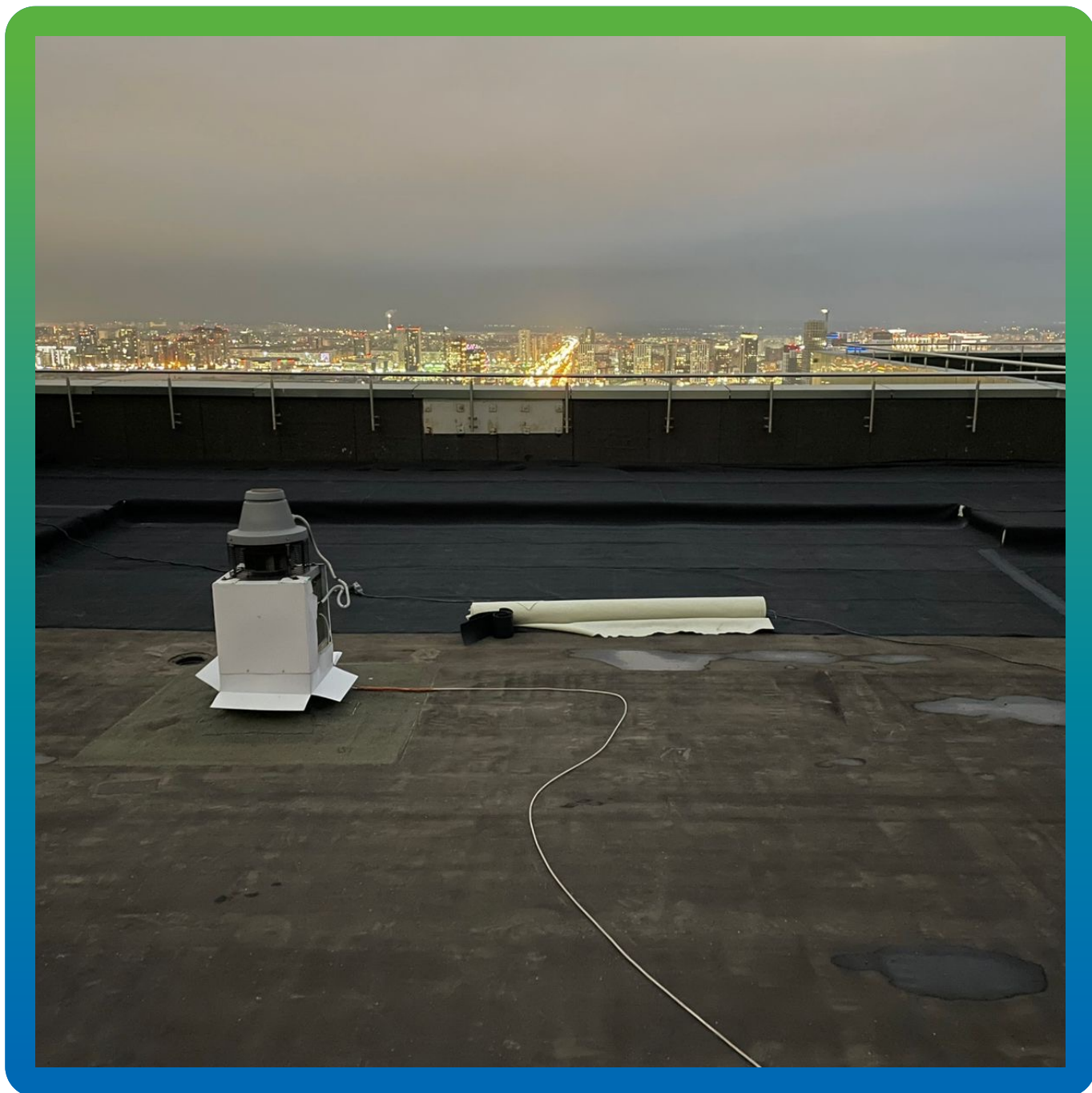
Раскладка полотен мембраны

ЖК "Кристалл"



Раскладка полотен мембраны

ЖК "Кристалл"



Раскладка полотен мембраны

ЖК "Кристалл"



Раскладка полотен мембраны

ЖК "Кристалл"



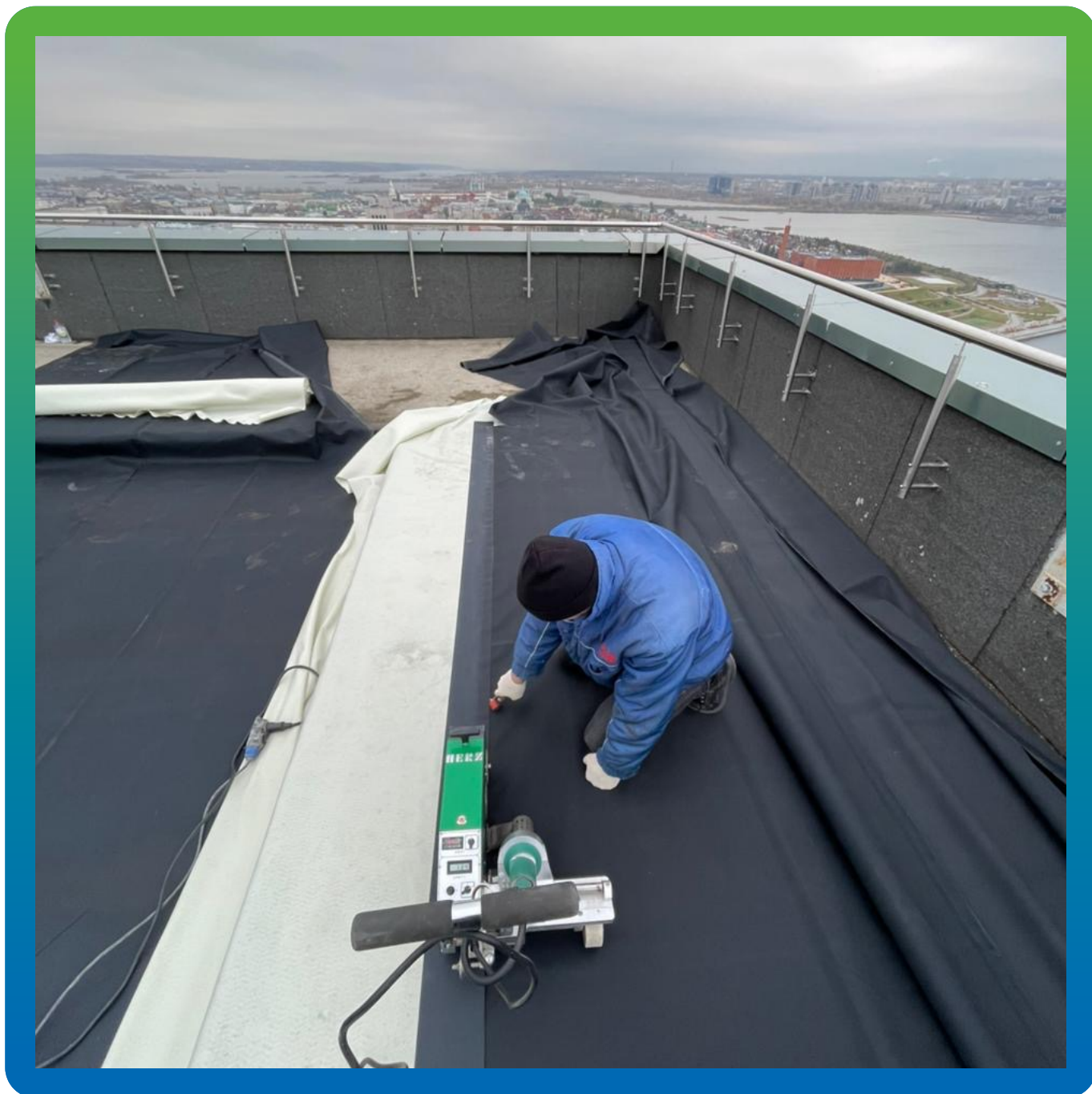
Подготовка полотен мембраны к вулканизации между собой

ЖК "Кристалл"



Вулканизация полотен мембраны между собой

ЖК "Кристалл"



Вулканизация полотен мембраны между собой

ЖК "Кристалл"



Подъем балласта

ЖК "Кристалл"



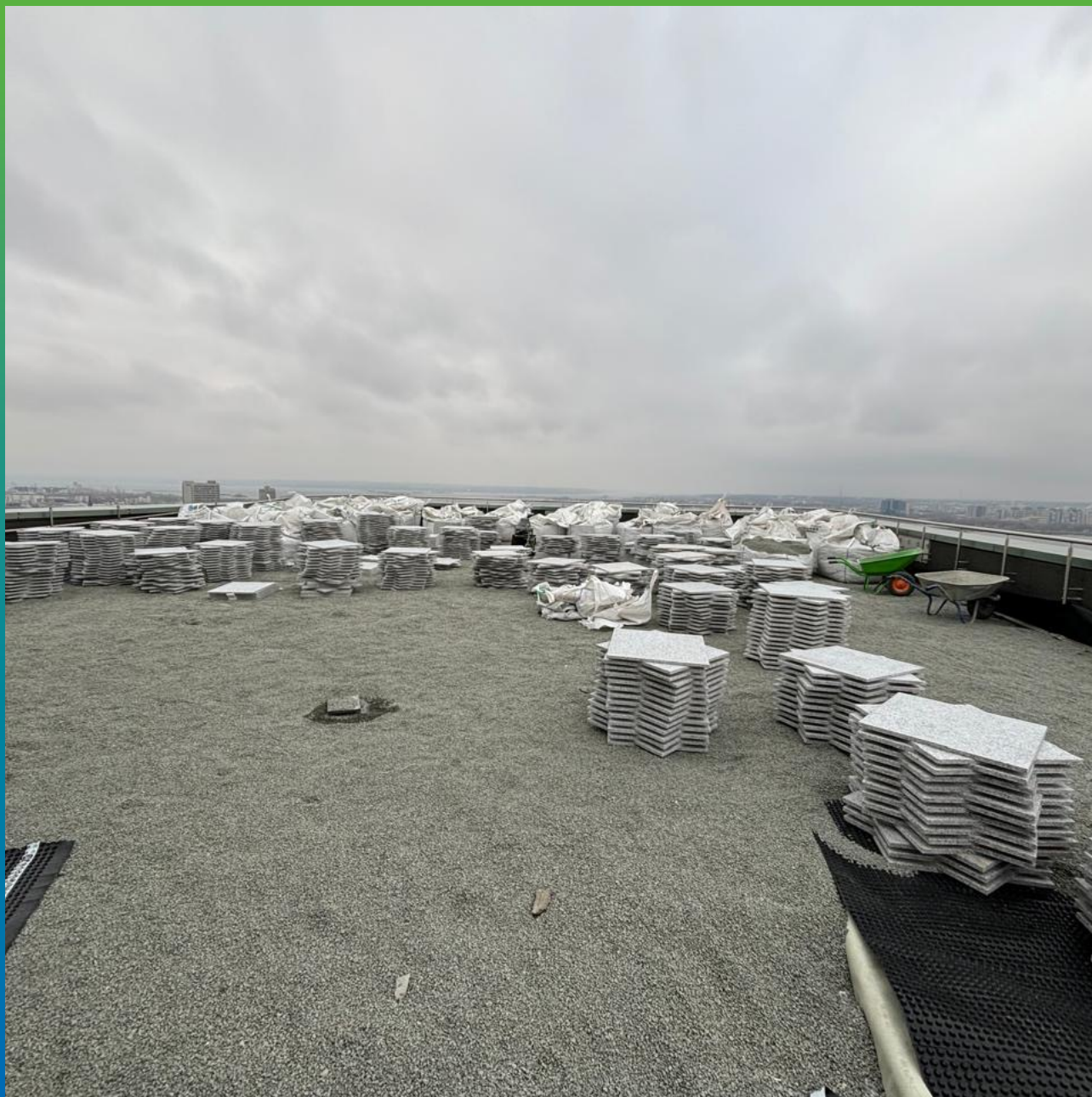
Распределение балласта по кровле

ЖК "Кристалл"



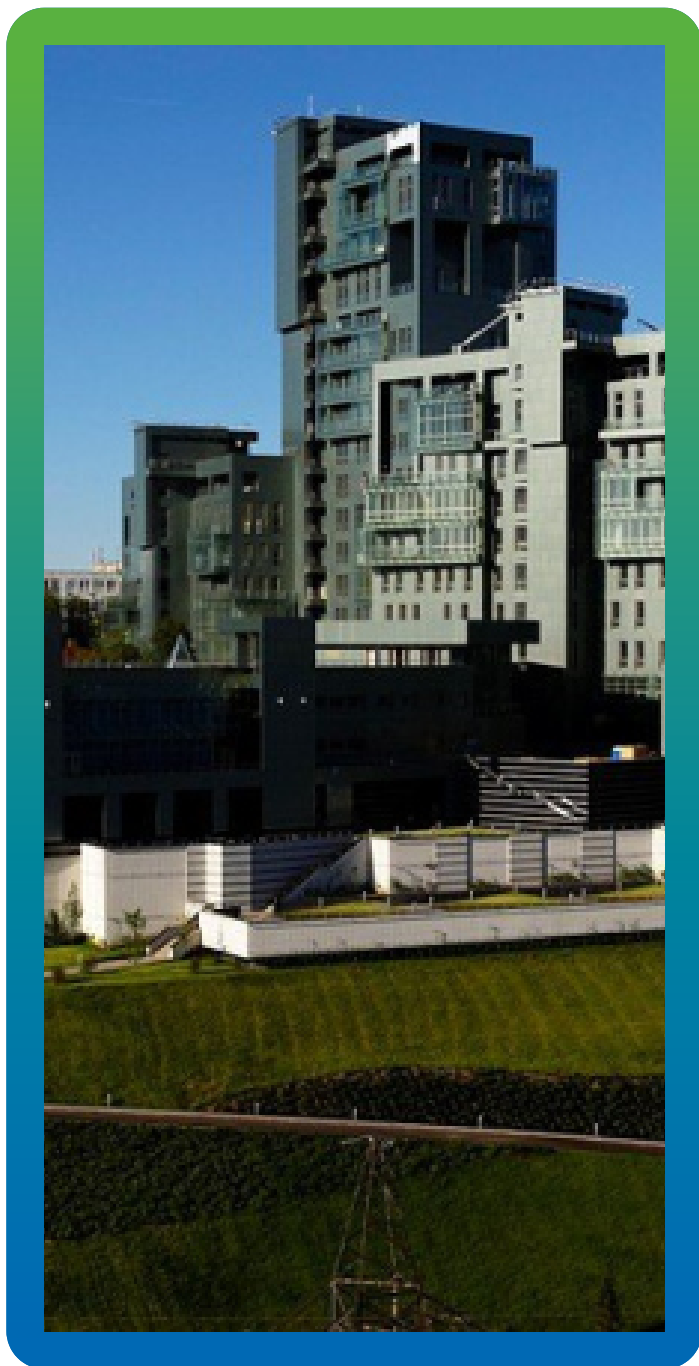
Плитка для последующего устройства напольного покрытия

ЖК "Кристалл"



Плитка для последующего устройства напольного покрытия

Сводная информация об объекте



Вид работ

Защита

Вид объекта

Общественные здания

Площадь, кв.м.

1000

Местоположение

г. Казань

Дата проведения работ

Ноябрь 2024

Материалы и оборудование

Прелести СТ