

Картотека выполненных объектов



ЛЬНЯНОЙ ЗАВОД АСВА

Устройство полимерцементного напольного покрытия



19614

Льняной завод АСВА



Материалы Гидрозо на объекте

Льняной завод АСВА



Материалы Гидрозо на объекте

Льняной завод АСВА



Отфрезерованное основание

Льняной завод АСВА



Отфрезерованное основание

Льняной завод АСВА



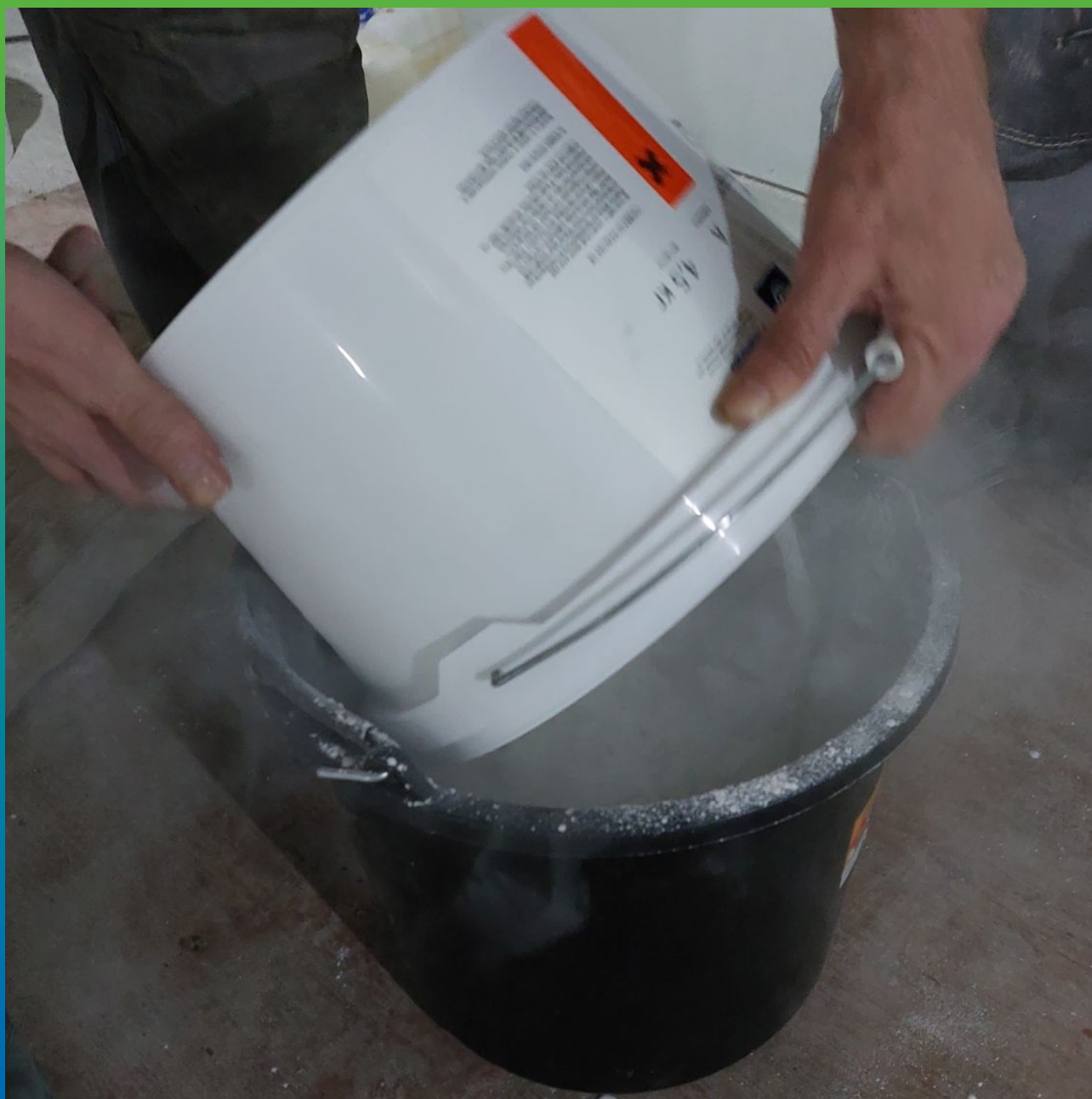
Выполненные анкерные пропилы

Льняной завод АСВА



Подготовка грунтовки ДенСтон ПМ 600

Льняной завод АСВА



Засыпка сыпучей части грунтовки ДенсТоп ПМ 600

Льняной завод АСВА



Смешивание грунтовки ДенТоп ПМ 600

Льняной завод АСВА



Грунтование анкерных пропилов ДенсТоп ПМ 600

Льняной завод АСВА



Грунтование поверхности ДенсТоп ПМ 600

Льняной завод АСВА



Грунтование на сдир 2 раз ДенсТоп ПМ 600

Льняной завод АСВА



Вид загрунтованной поверхности без пор

Льняной завод АСВА



Приготовление материала ДенТоп ПМ 605 Флоу к работе

Льняной завод АСВА



Добавление сыпучей части ДенсТоп ПМ 605 Флоу

Льняной завод АСВА



Смешивание жидких компонентов ДенТоп ПМ 605 Флоу

Льняной завод АСВА



Укладка полиуретанцемента ДенсТоп ПМ 605 Флоу

Льняной завод АСВА



Финишный вид после укладки

Льняной завод АСВА



Финишный вид ДенСтол ПМ 605 Флоу

Льняной завод АСВА



Финишный вид ДенСтоп ПМ 605 Флоу

Льняной завод АСВА



ДенсТоп ПМ 605 Флоу

Льняной завод АСВА



Материал для плинусов и вертикальных поверхностей ДенТоп ПМ 605 ФК

Льняной завод АСВА



Загрунтованный ДенТоп ПМ 600 бортик

Льняной завод АСВА



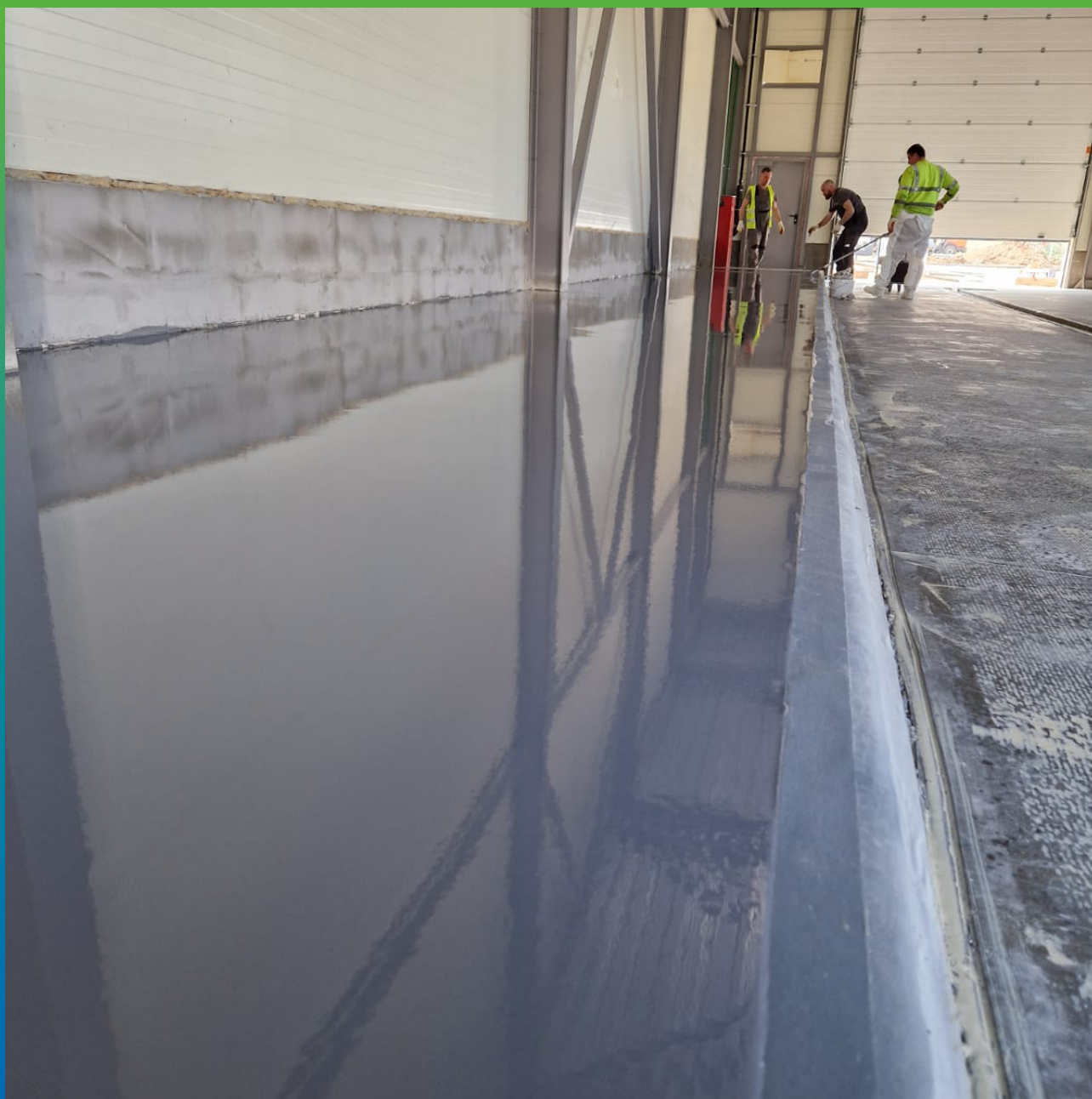
Выполненный из ДенСтол ПМ 605 ФК бортик

Льняной завод АСВА



Бортик из ДенСтол ПМ 605 ФК

Льняной завод АСВА



Выполнено примыкание ДенсТоп ПМ 605 Флоу к бортику из ДенсТоп ПМ 605 ФК

Льняной завод АСВА



Обеспыливание лотка

Льняной завод АСВА



Приклейка монтажного скотча

Льняной завод АСВА



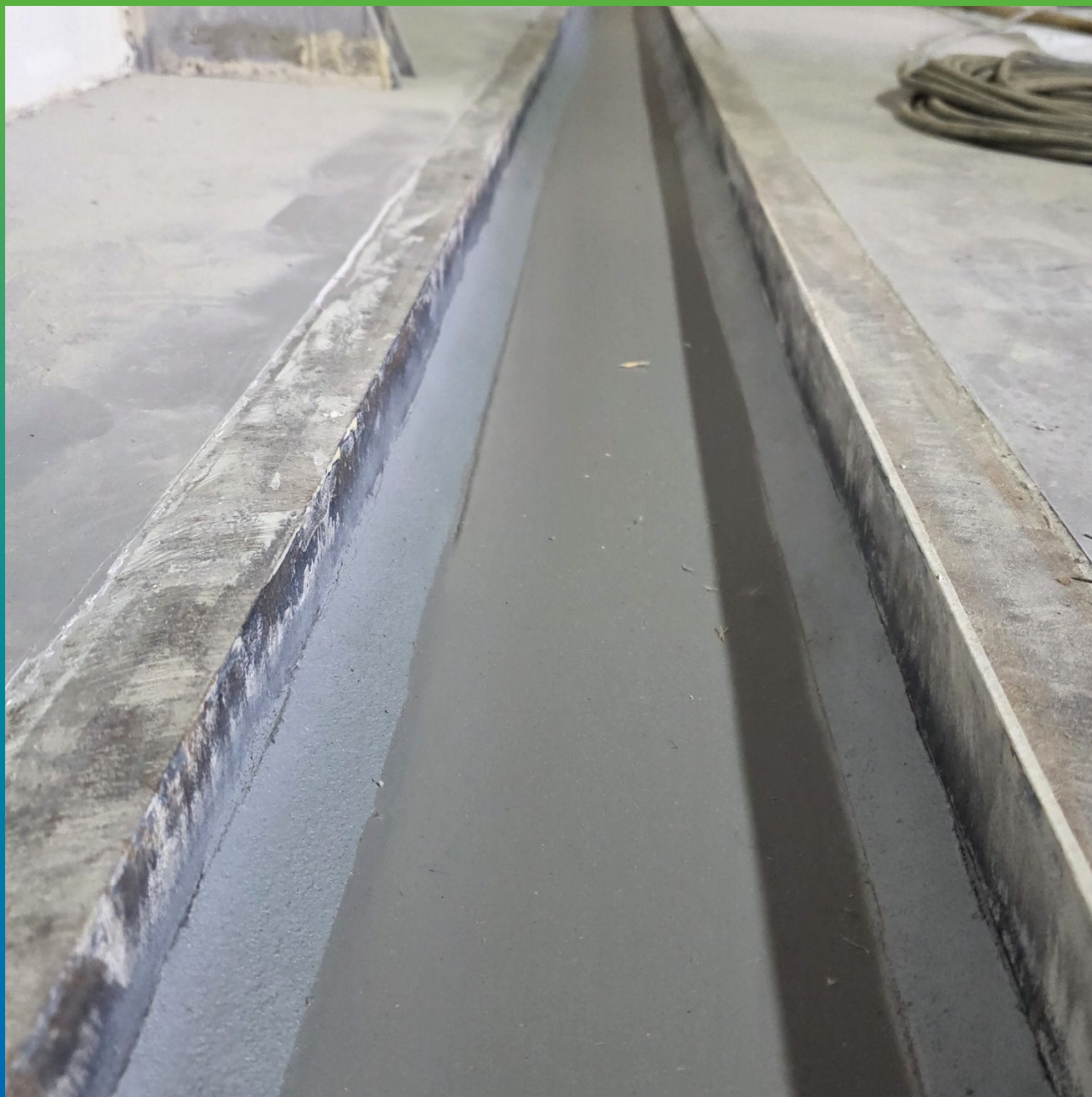
Формирование галтели из ФК

Льняной завод АСВА



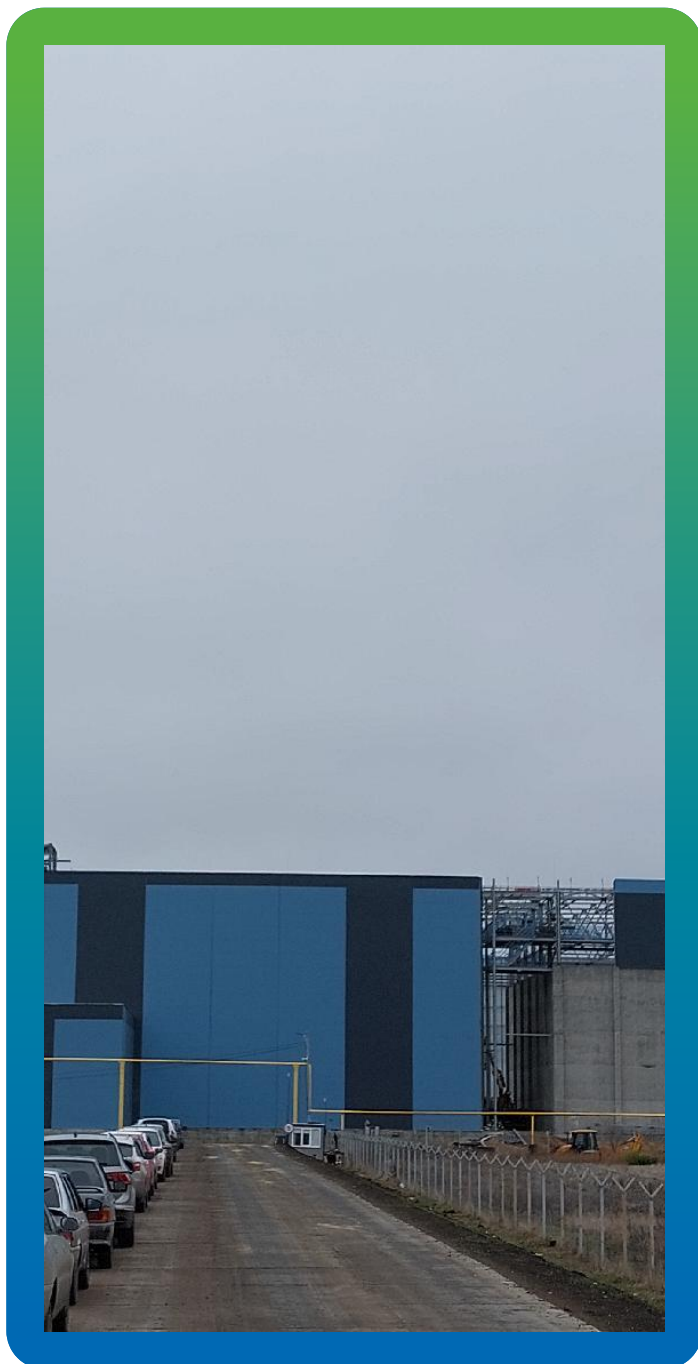
Выполненный лоток из ДенсТоп ПМ 605 ФК

Льняной завод АСВА



Выполненный лоток из полиуретанцемента ДенСтол ПМ 605 ФК

Сводная информация об объекте



Вид работ

Устройство полов

Вид объекта

Промышленное строительство

Площадь, кв.м.

3500

Местоположение

Азовский р-н

Дата проведения работ

Июнь 2025

Материалы и оборудование

Манодил Бонд Ф
Стармекс РМЗ
ДенсТоп ПМ 605 ФК
ДенсТоп ПМ 605 Флоу
ДенсТоп ПМ 600