

Картотека выполненных объектов



МОСТ ЧЕРЕЗ РЕКУ ШИЛЬНЕБАШКА

Устройство предшовных зон на мостовом переходе



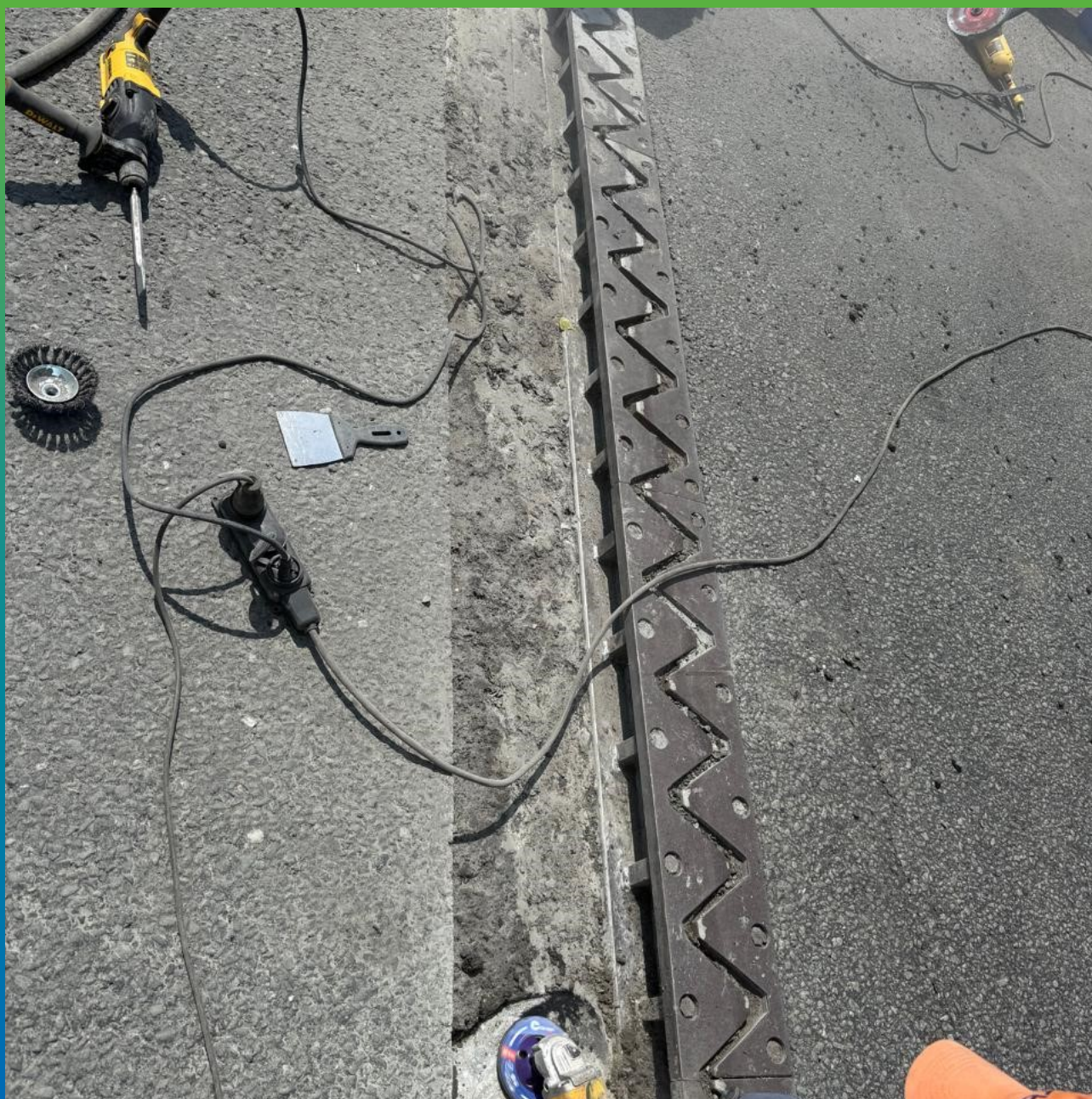
19760

Мост через реку Шильнебашка



Материал, подготовленный к нанесению

Мост через реку Шильнебашка



Подготовка основания механизированным способом

Мост через реку Шильнебашка



Подготовка основания механизированным способом

Мост через реку Шильнебашка



Продувка основания

Мост через реку Шильнебашка



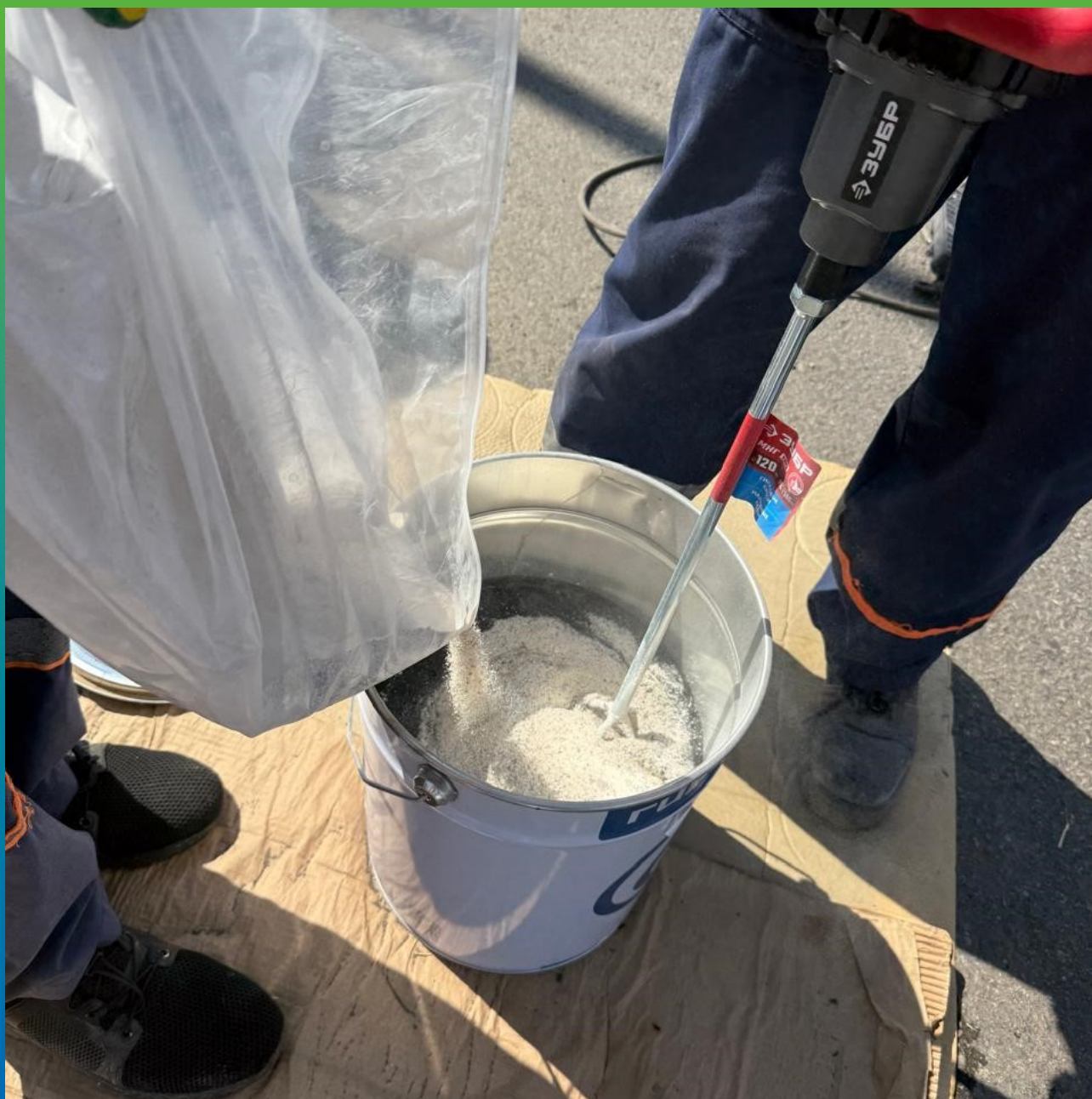
Очищенная штраба

Мост через реку Шильнебашка



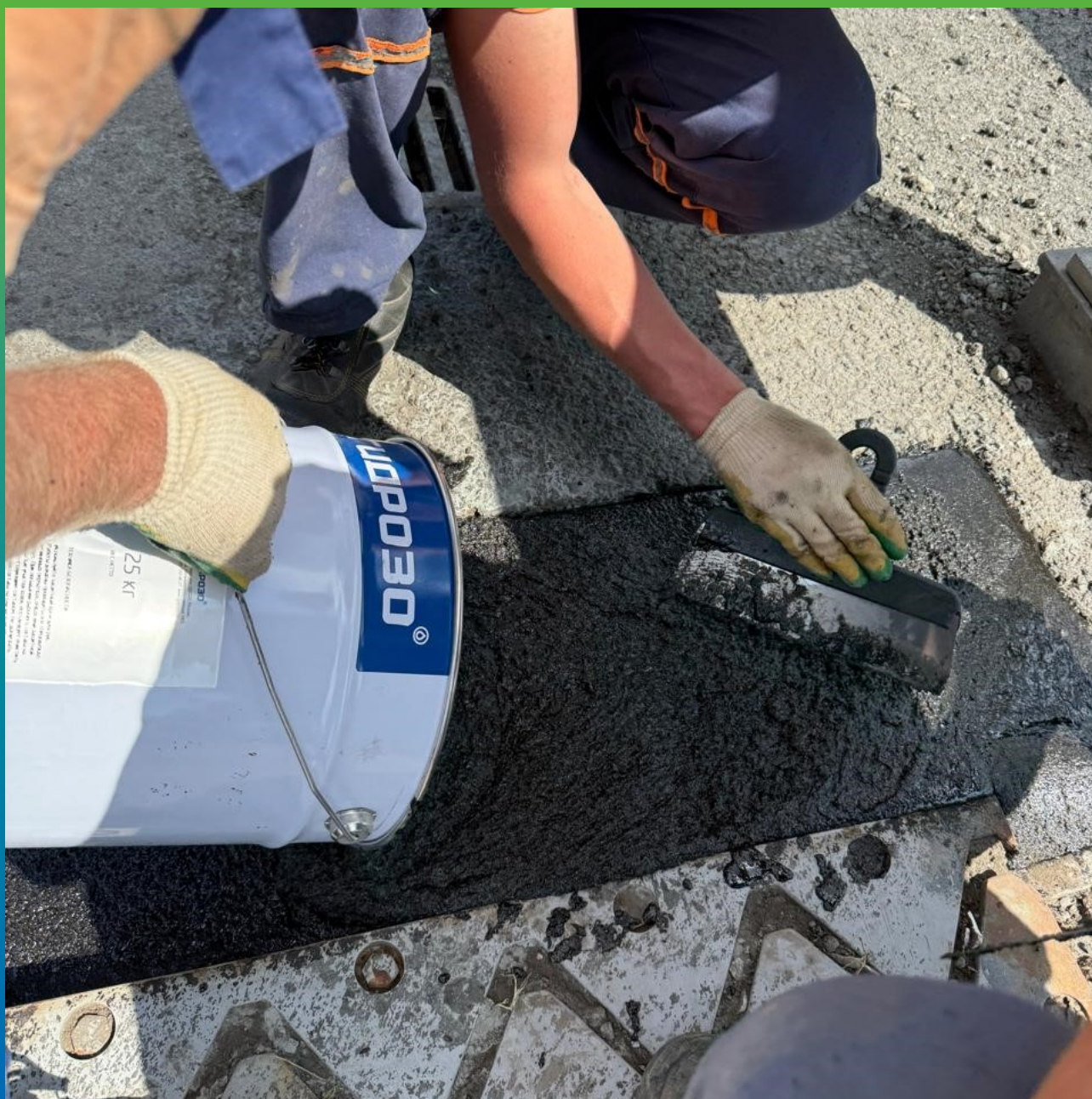
Смешивание компонентов Б1 и Б2 Манопур 336

Мост через реку Шильнебашка



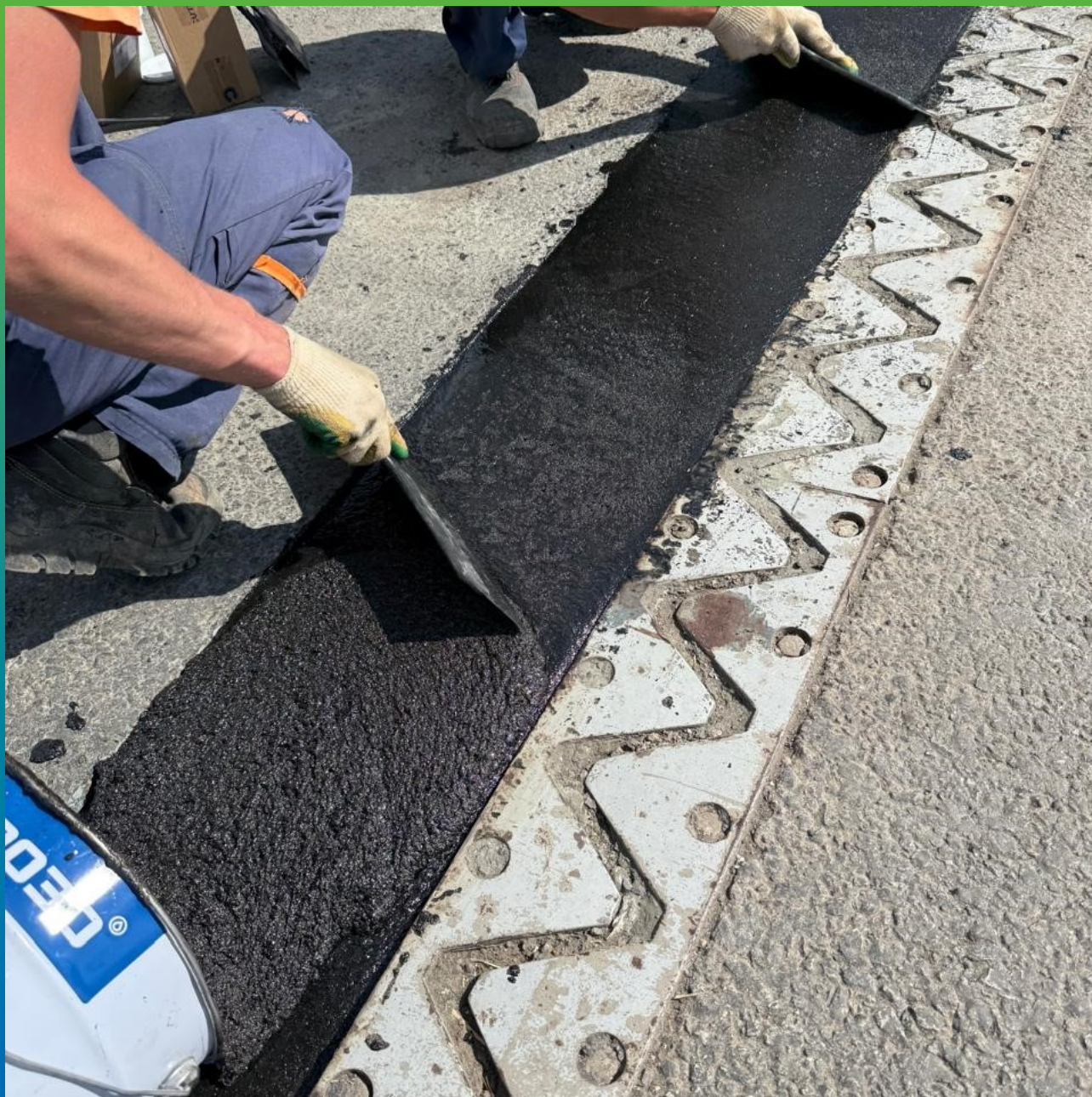
Добавление компонента А и тщательное promeshивание всего состава миксером на низких оборотах

Мост через реку Шильнебашка



Заливка Манопур 336 в штрабу

Мост через реку Шильнебашка



Заливка Манопур 336 в штрабу

Мост через реку Шильнебашка



Заглаживание материала в штрабе

Мост через реку Шильнебашка



Заглаживание материала в штрабе

Мост через реку Шильнебашка



Внешний вид уложенного материала

Мост через реку Шильнебашка



Внешний вид уложенного материала

## Сводная информация об объекте



### Вид работ

Герметизация

### Вид объекта

Транспортные сооружения

### Площадь, кв.м.

2000

### Местоположение

г. Набережные Челны

### Дата проведения работ

Май 2025

### Материалы и оборудование

Манопур 336