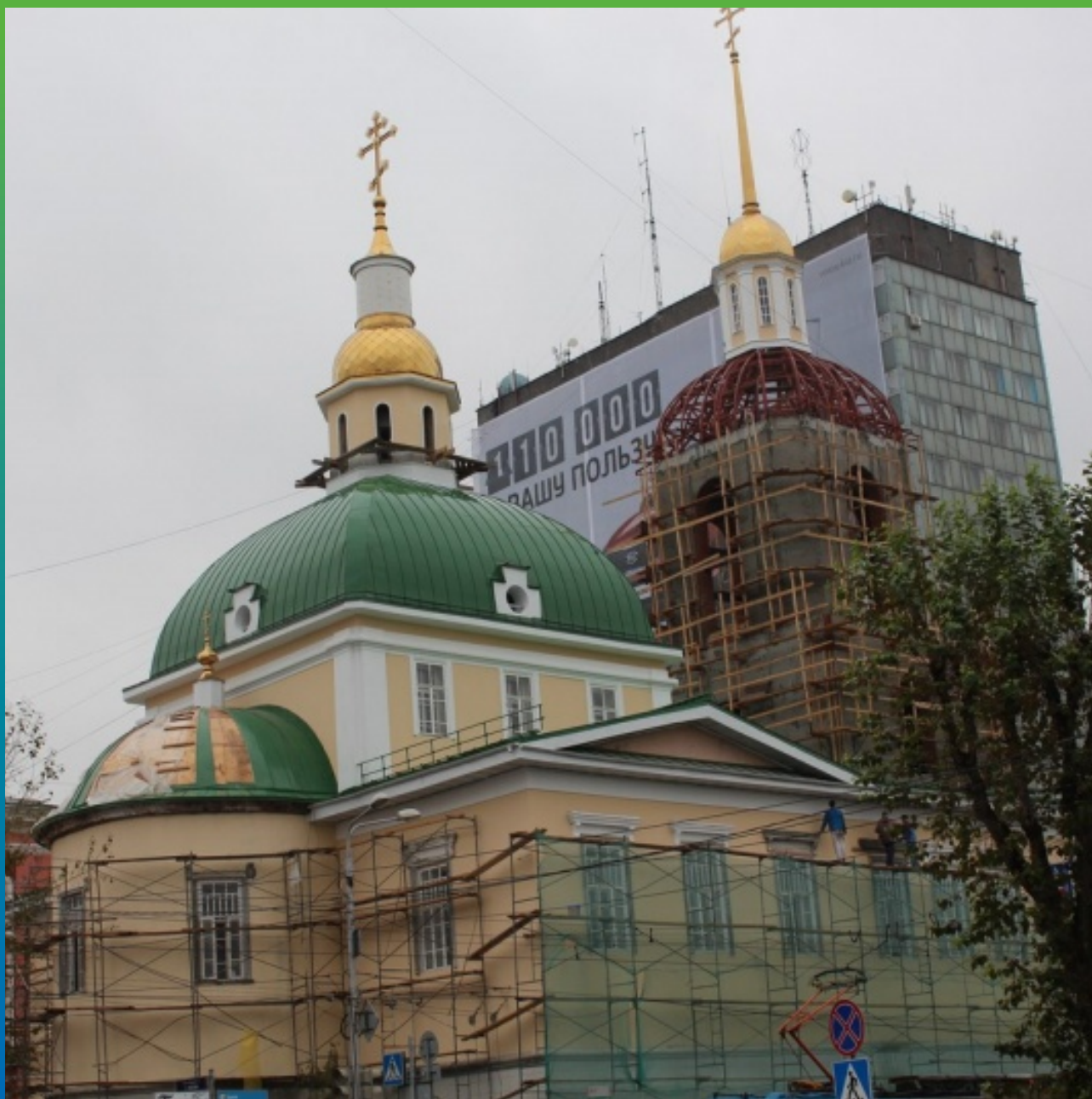


Картотека выполненных объектов



ХРАМ РОЖДЕСТВА ПРЕСВЯТОЙ
БОГОРОДИЦЫ

Отсечная гидроизоляция



2036

Храм Рождества Пресвятой Богородицы



Намокание штукатурного слоя и декоративного слоя вследствие капиллярного подсоса влаги, вид изнутри

Храм Рождества Пресвятой Богородицы



Намокание штукатурного слоя и декоративного слоя вследствие капиллярного подсоса влаги, вид изнутри

Храм Рождества Пресвятой Богородицы



Намокание штукатурного слоя и декоративного покрытия вследствие капиллярного подсоса влаги, вид снаружи

Храм Рождества Пресвятой Богородицы



Намокание штукатурного слоя и декоративного покрытия вследствие капиллярного подсоса влаги, вид снаружи

Храм Рождества Пресвятой Богородицы



Бурение шпуров по всему периметру для создания отсечной гидроизоляции

Храм Рождества Пресвятой Богородицы



Первый запуск шнекового насоса БМП-6 с мыльным раствором

Храм Рождества Пресвятой Богородицы



Установка в пробуренные шпуров пакеров с обратным клапаном БМ 2830

Храм Рождества Пресвятой Богородицы



Затворение с водой инъекционного раствора Максгрут Инжекшн

Храм Рождества Пресвятой Богородицы



Инъектирование высокотекучего состава Максгрут инъекшн в кирпичную кладку с помощью насоса БМП-6

Храм Рождества Пресвятой Богородицы



Инъектирование высокотекучего состава Максгрут инъекшн в кирпичную кладку с помощью насоса БМП-6

Храм Рождества Пресвятой Богородицы



Нанесение гидроизоляции Максил Флекс на стены храма

Храм Рождества Пресвятой Богородицы



Нанесение гидроизоляции Максил Флекс на стены храма

Храм Рождества Пресвятой Богородицы



Инъектирование состава Максклир Инжекшн в кирпичную кладку

Сводная информация об объекте



Вид работ

Инъектирование

Вид объекта

Памятники архитектуры

Площадь, кв.м.

300

Местоположение

г. Пермь

Дата проведения работ

Июнь 2015

Материалы и оборудование

Максклир Инжекшн
1К электрический шнековый
насос БМП 6 (БМ 2697)
Максил Флекс
Максгрут Инжекшн