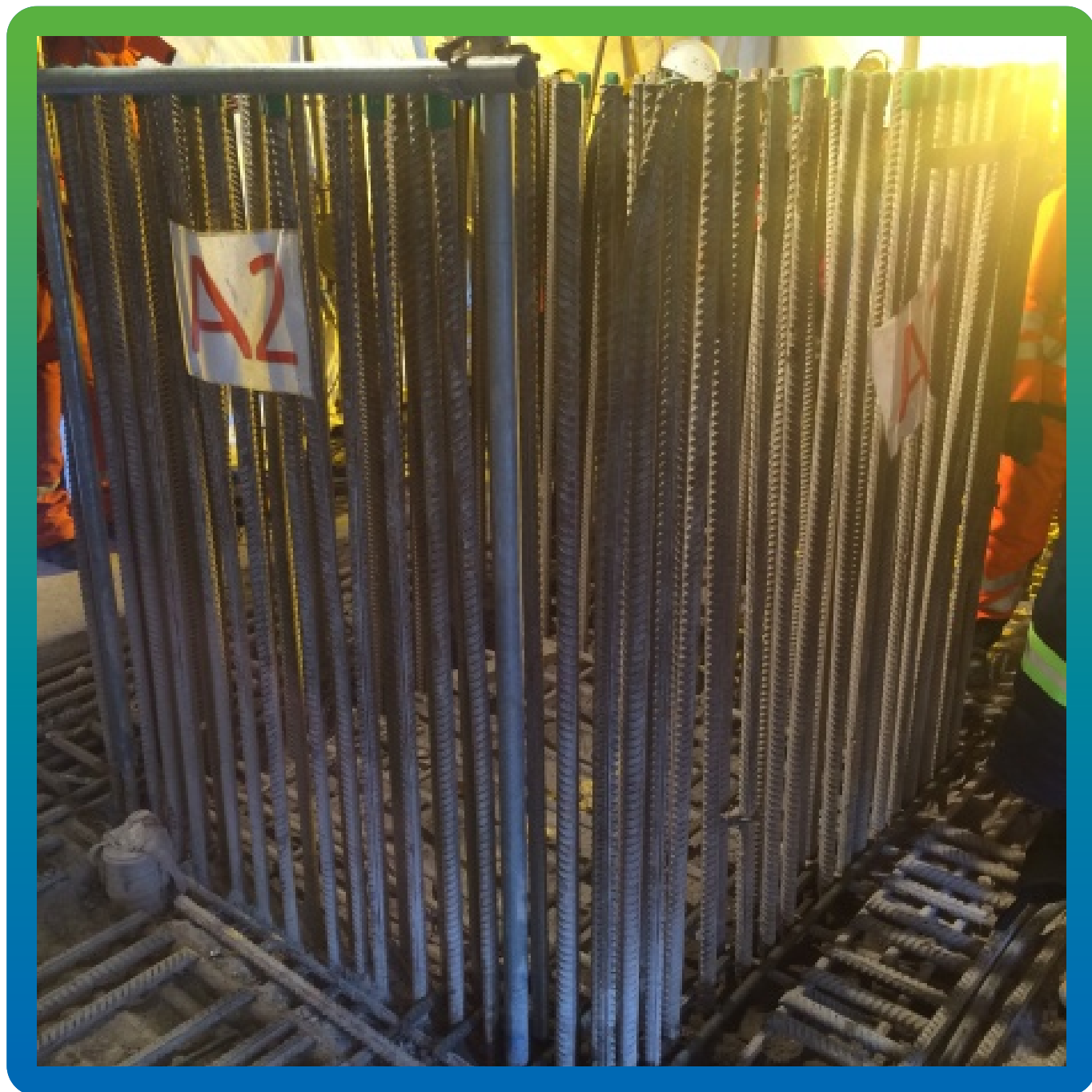


Картотека выполненных объектов



ФУНДАМЕНТ НЕБОСКРЕБА

Инъектирование полостей фундамента



2051

Фундамент небоскреба



Подготовленное отверстие большого диаметра пробуренное до полости, со смонтированными в него трубками (1 входная, 1 контрольная)

Фундамент небоскреба



Замешивание микроцементного состава

Фундамент небоскреба



Заправка бункера насоса

Фундамент небоскреба



Процесс инъектирования микроцемента

Фундамент небоскреба



Инъектирование микроцемента во входную трубку. После инъектирования трубки удаляются и в главное отверстие заполняется микроцементом.

Сводная информация об объекте



Вид работ

Инъектирование

Вид объекта

Общественные здания

Площадь, кв.м.

200

Местоположение

г. Екатеринбург

Дата проведения работ

Январь 2015

Материалы и оборудование

1К электрический шнековый насос БМП 6 (БМ 2697)
БМ 2830 Пакер 18/105 мм, с обратным клапаном, пластик
Максгрут Инжекшн
1К ручной насос (БМ 0220)