

Картотека выполненных объектов



ПРОТИВОТУБЕРКУЛЕЗНЫЙ ДИСПАНСЕР,
СЕВЕРО-ВОСТОЧНЫЙ ЖИЛОЙ МАССИВ
ЖЕЛЕЗНОДОРОЖНЫЙ

Гидроизоляция лифтовых прямков



2064

Противотуберкулезный диспансер, северо-восточный жилой массив Железнодорожный



Детальный вид ситуации до ремонта.

Противотуберкулезный диспансер, северо-восточный жилой массив Железнодорожный



Расшивка шва "ласточкиным хвостом".

Противотуберкулезный диспансер, северо-восточный жилой массив Железнодорожный



Обеспыливание, грунтование, заделка шва гидравлическим полимерцементом Максбетон/Максплаг.

Противотуберкулезный диспансер, северо-восточный жилой массив Железнодорожный



Бурение шпуров и установка металлических инъекционных пакеров.

Противотуберкулезный диспансер, северо-восточный жилой массив Железнодорожный



Проверка и подготовка материалов и оборудование перед началом инъекционных работ

Противотуберкулезный диспансер, северо-восточный жилой массив Железнодорожный



Подготовка инъекционных материалов Манопур 15, Манопур 143.

Противотуберкулезный диспансер, северо-восточный жилой массив Железнодорожный



Замешивание Компонентов А + Б.

Противотуберкулезный диспансер, северо-восточный жилой массив Железнодорожный



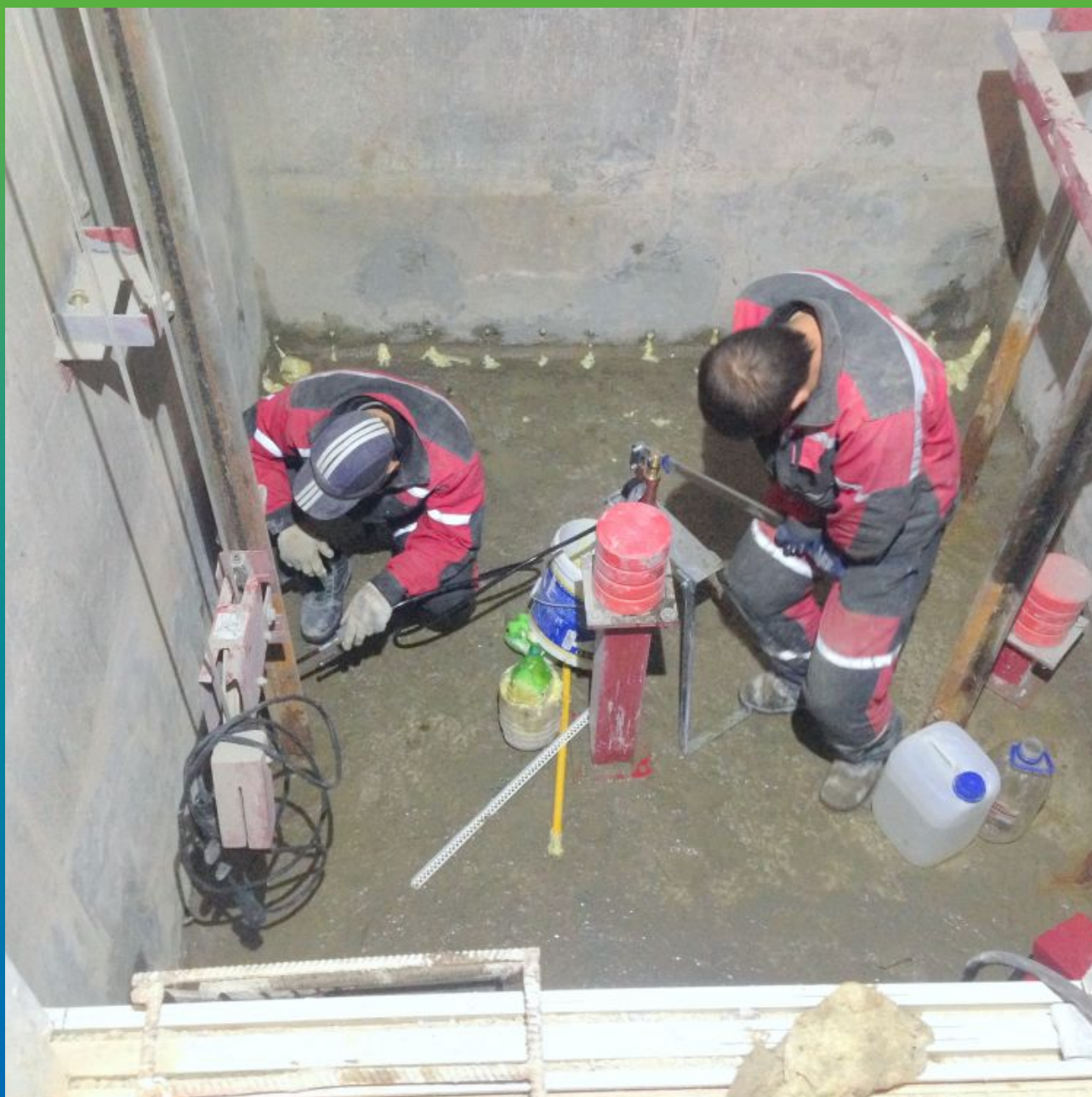
Прокачка и промывка насоса БМ 0303 перед работами специальной жидкостью Манопур Клинер.

Противотуберкулезный диспансер, северо-восточный жилой массив Железнодорожный



Процесс 2-х стадийного инъектирования. 1-я стадия - тампонажная пена - Манопур 15, 2-я стадия герметизационная смола - Манопур 143.

Противотуберкулезный диспансер, северо-восточный жилой массив Железнодорожный



Общий вид производства работ.

Противотуберкулезный диспансер, северо-восточный жилой массив Железнодорожный



Как результат работ видно окончание водопритока. Просушка помещения для уборки поверхности перед обмазкой полимерцементной гидроизоляции

Противотуберкулезный диспансер, северо-восточный жилой массив Железнодорожный



Замешивание полимер-цементной гидроизоляции Макссил Флекс.

Противотуберкулезный диспансер, северо-восточный жилой массив Железнодорожный



Обмазка гидроизоляции по предварительно увлажненному и подготовленному основанию.

Сводная информация об объекте



Вид работ

Гидроизоляция

Вид объекта

Общественные здания

Площадь, кв.м.

500

Местоположение

г. Астана

Дата проведения работ

Сентябрь 2015

Материалы и оборудование

Манопур 15
Манопур 143
1К ручной насос на треноге
(БМ 0303 / 0304)
Максплаг
Максил Флекс
Максбетон
Максбраш