

Картотека выполненных объектов



АКВАПАРК "ЛИМПОПО"

Инъектирование чаш бассейнов



Аквапарк "Лимпопо"



Течь рабочего шва бетонирования. Частный вид.

Аквапарк "Лимпопо"



Подготовка шва и его зачистка.

Аквапарк "Лимпопо"



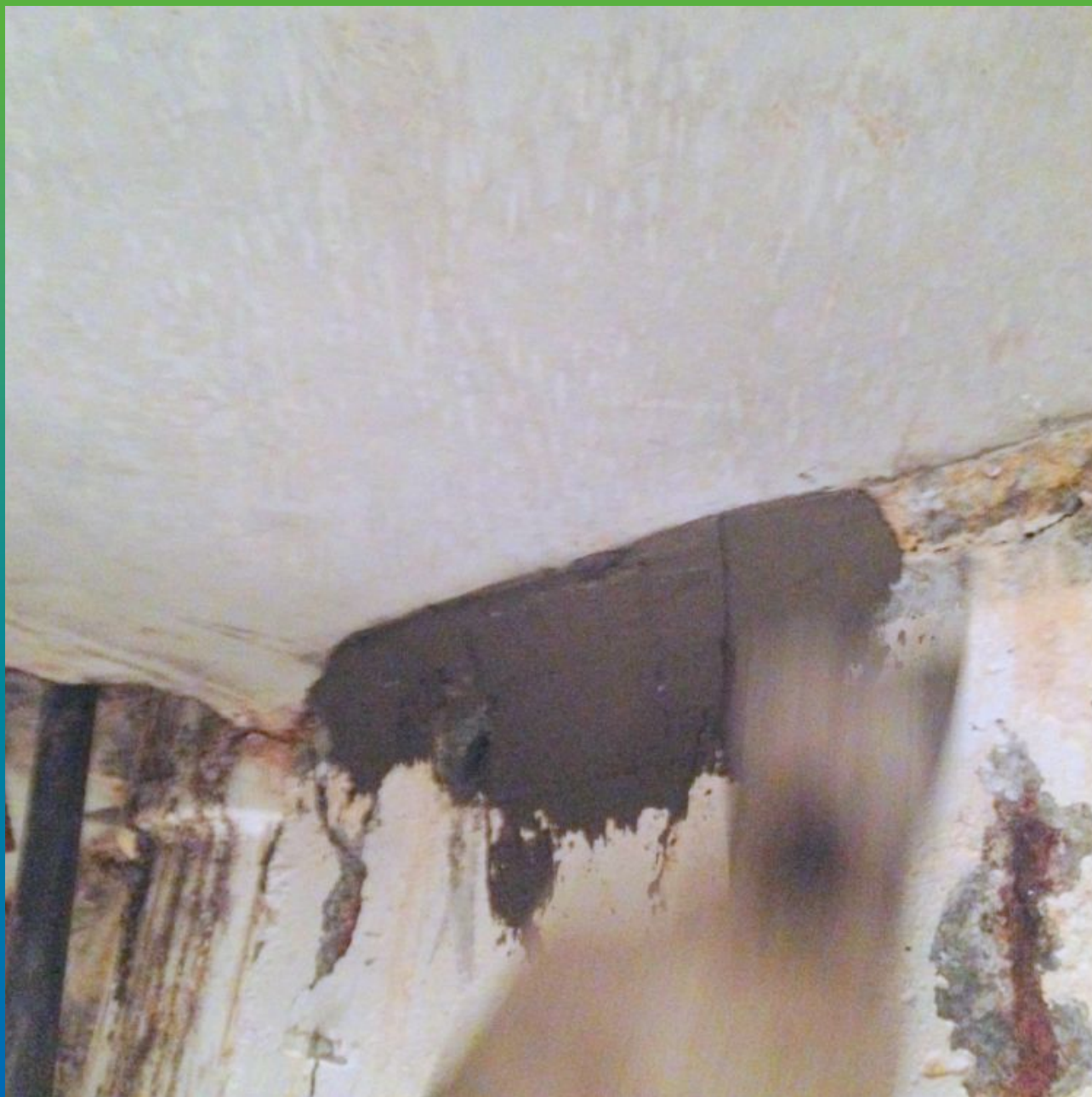
Материалы на объекте. Манопур С + Манопур 143, Максбетон и Максплаг.

Аквапарк "Лимпопо"



Замешивание гидравлических ремонтных составов с водой.

Аквапарк "Лимпопо"



Заделка швов ремонтными смесями.

Аквапарк "Лимпопо"



Бурение шпуров под углом $\sim 45^\circ$ с целью пересечения шва и трещин.

Аквапарк "Лимпопо"



Установка инъекционных трубок - пакеров.

Аквапарк "Лимпопо"



Закручивание верхней части, и как следствие расширение резиновой муфты для уплотнения в шпуре.

Аквапарк "Лимпопо"



Профессиональный ручной насос БМ 0303 на объекте.

Аквапарк "Лимпопо"



Розлив 1К Манопур С (вспенивающаяся тампонажная ПУ смола) в удобную для забора тару.

Аквапарк "Лимпопо"



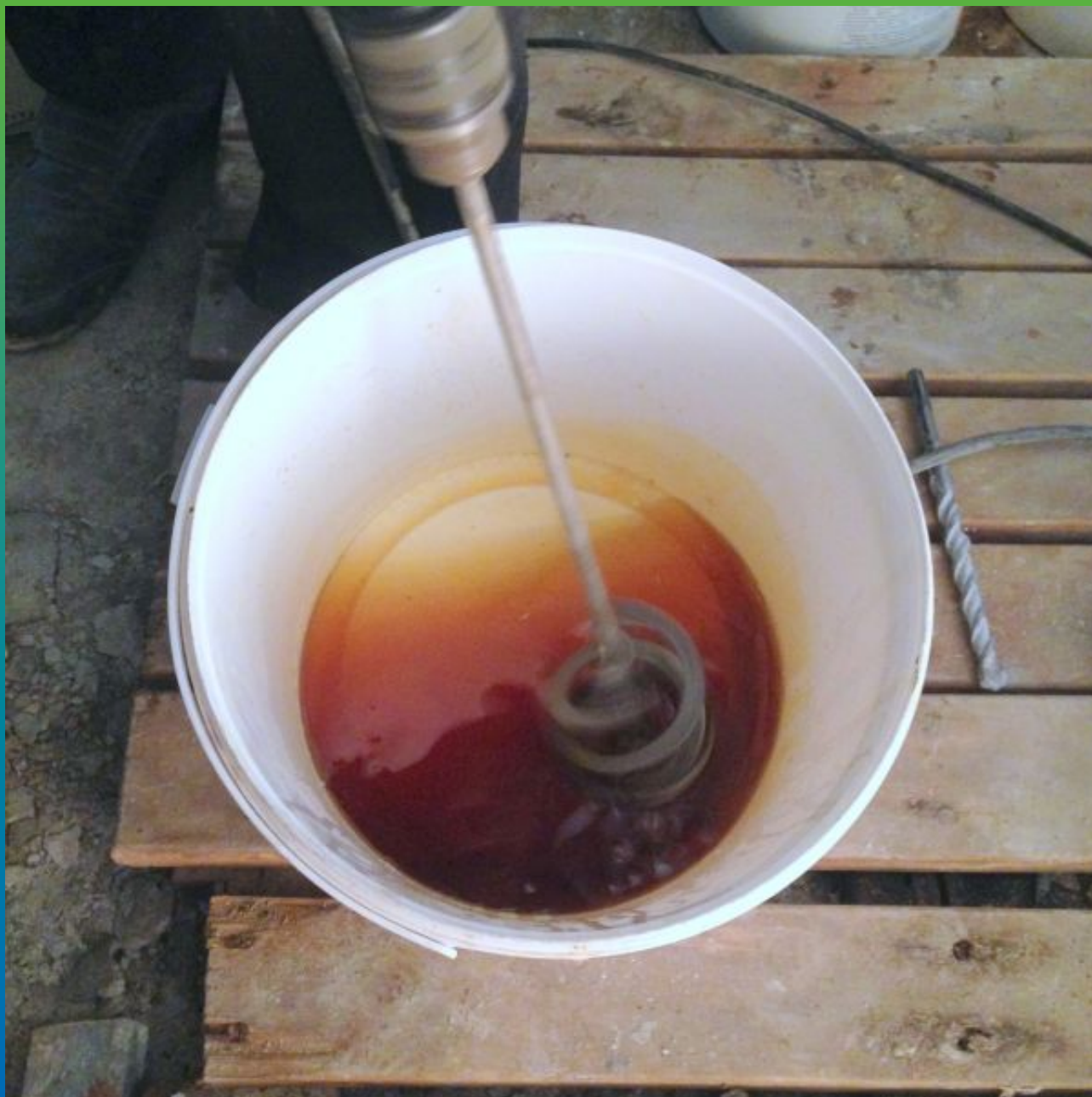
Процесс прокачки пакеров 1К ПУ смолой. Частный вид.

Аквапарк "Лимпопо"



В процессе прокачки можно наблюдать выход смолы через разветвленную сетку трещин и швов (по тому же пути который проделывает вода) и реакции

Аквапарк "Лимпопо"



Замешивание 2К ПУ смолы Манопур 143 (не вспенивающаяся гидроизоляционная смола) для конечной гидроизоляции швов и трещин.

Аквапарк "Лимпопо"



2-стадия прокачки 2К не вспенивающейся смолы в те же пакеры.

Аквапарк "Лимпопо"



Демонтаж пакеров и заделка отверстий ремонтными смесями.

Сводная информация об объекте



Вид работ

Инъектирование
Гидроизоляция

Вид объекта

Резервуары, бассейны и
фонтаны
Общественные здания

Площадь, кв.м.

200

Местоположение

г. Екатеринбург

Дата проведения работ

Октябрь 2015

Материалы и оборудование

Манопур С
Манопур 143
Максплаг