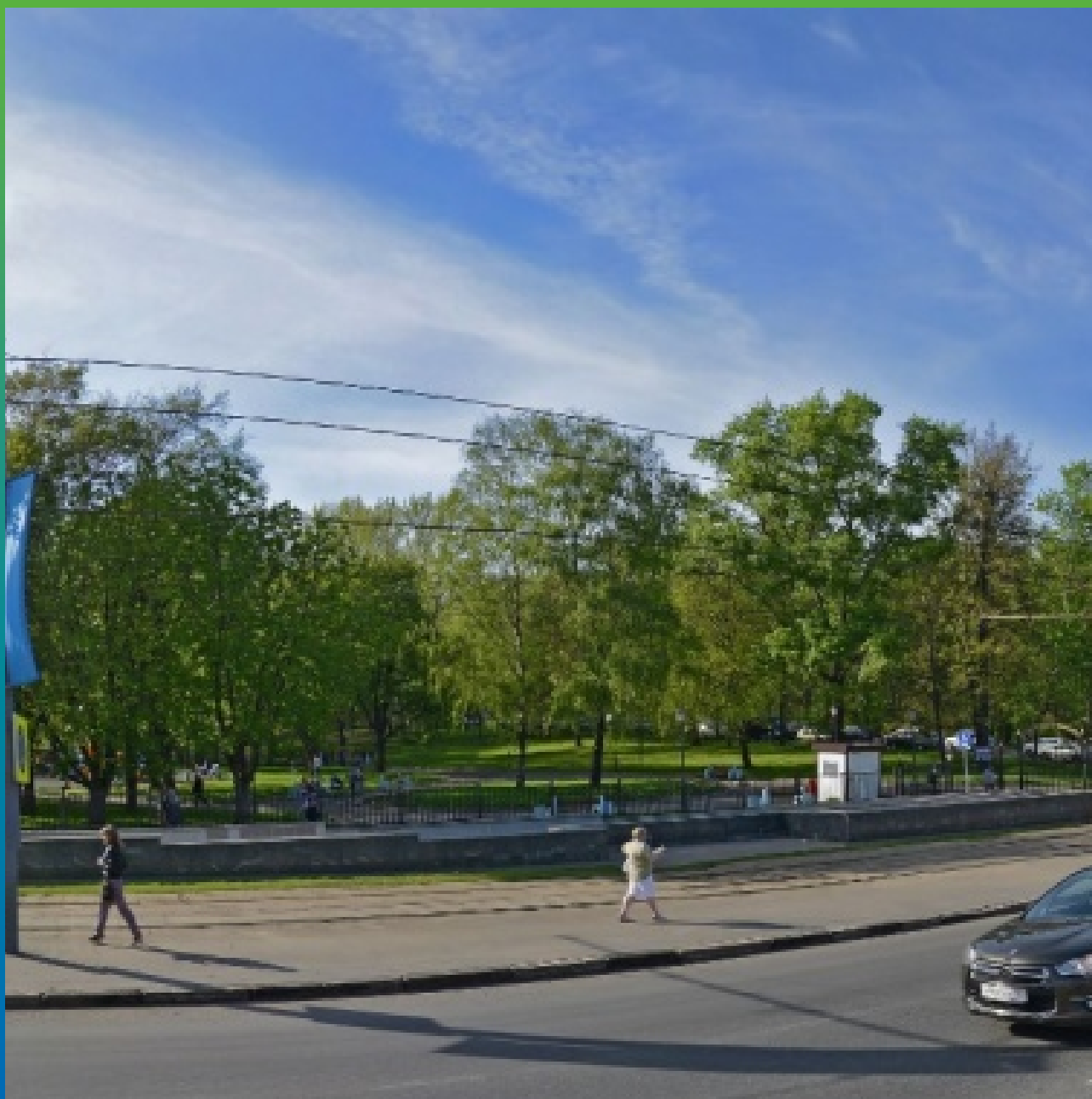


Картотека выполненных объектов



ПОДЗЕМНЫЙ ПЕШЕХОДНЫЙ ПЕРЕХОД НА  
ЗАГОРОДНОМ ШОССЕ

Инъектирование холодного шва



2453

## Подземный пешеходный переход на Загородном шоссе



Материал и оборудование перед инъекционными работами

## Подземный пешеходный переход на Загородном шоссе



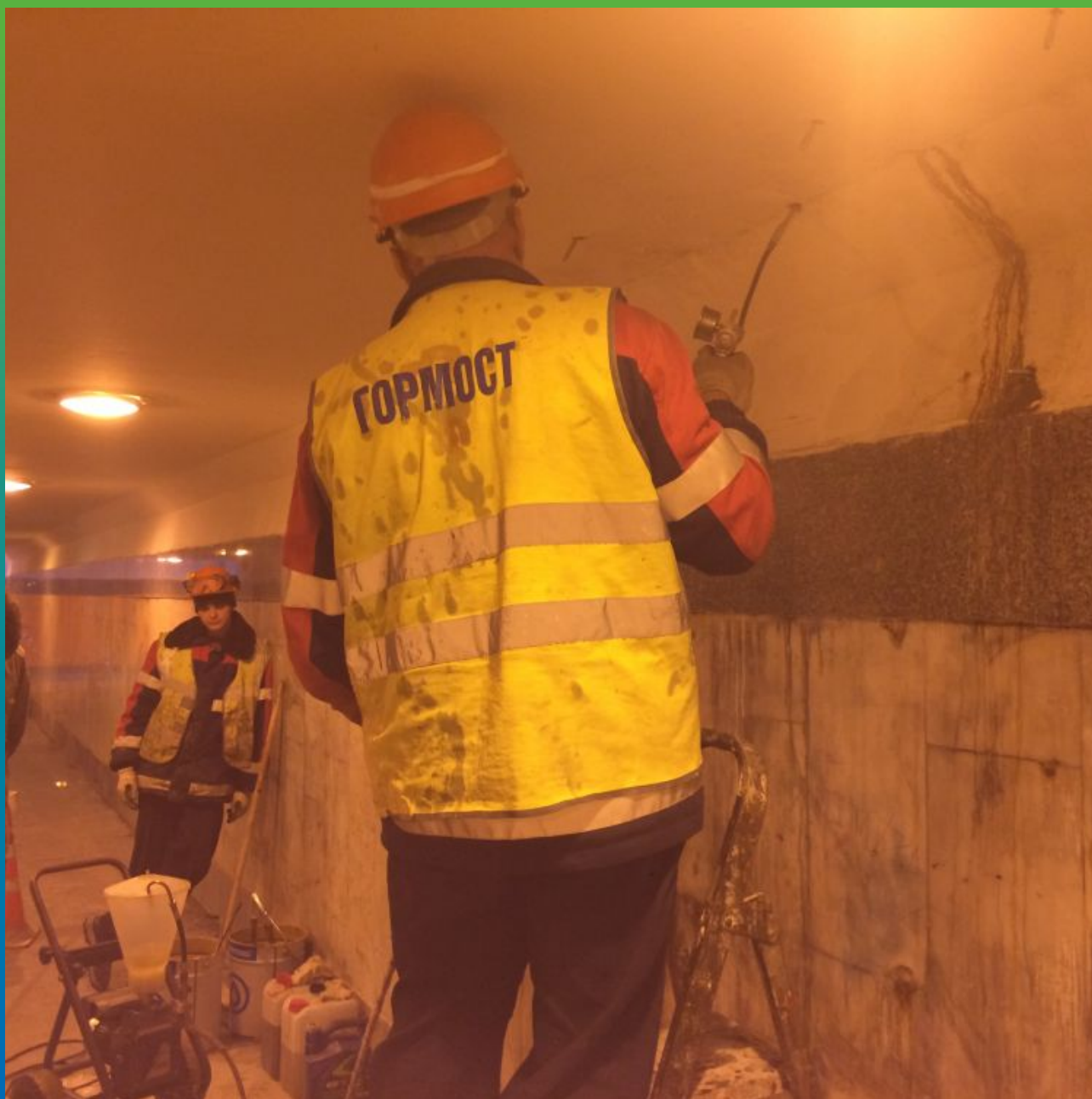
Установленные пакера на дефектном участке

## Подземный пешеходный переход на Загородном шоссе



Насос БМ 1200 и инъекционный состав Манопур С

## Подземный пешеходный переход на Загородном шоссе



Процесс инъектирования холодного шва

## Подземный пешеходный переход на Загородном шоссе



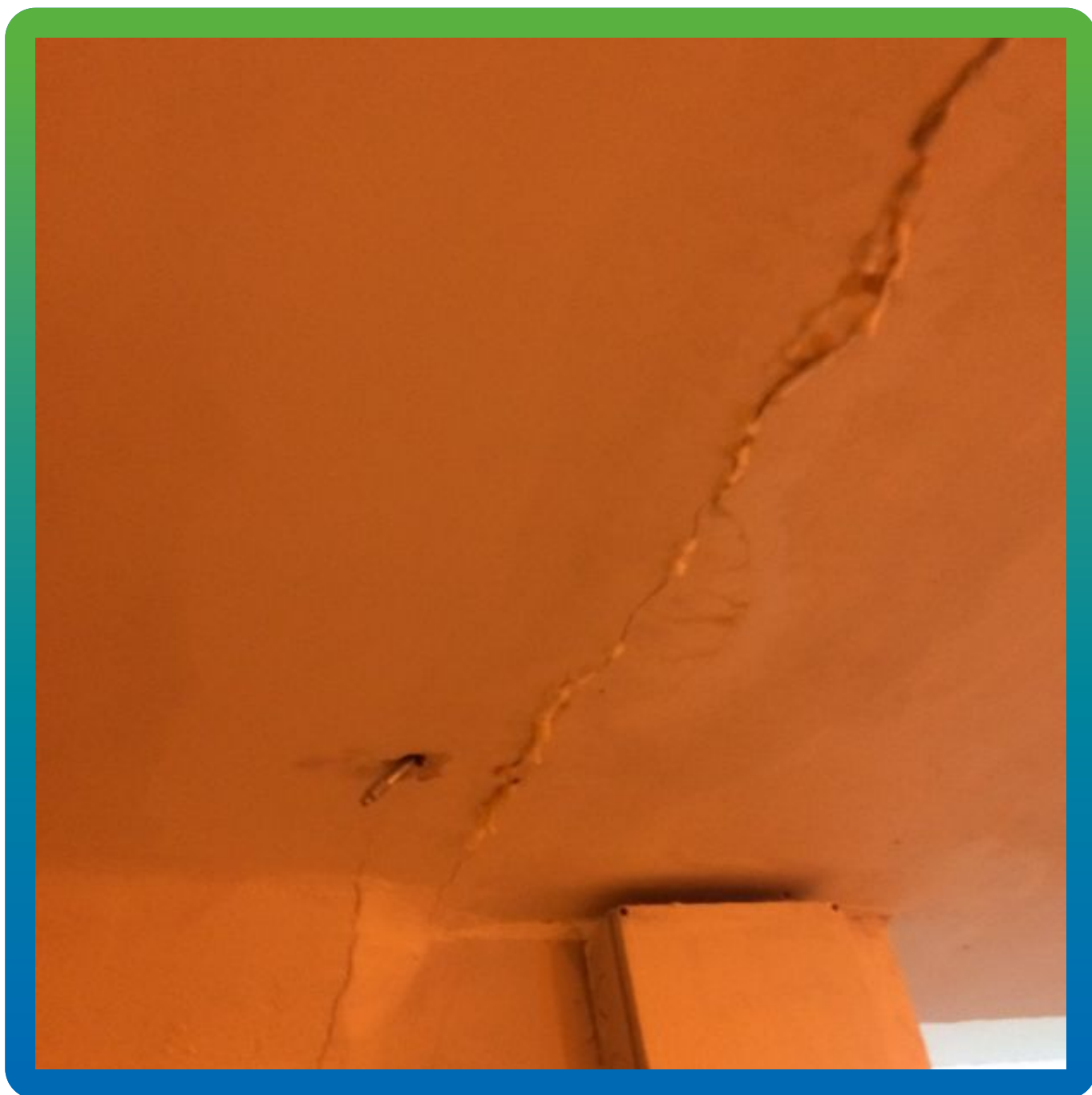
Общий вид пешеходного перехода во время инъектирования холодного шва

## Подземный пешеходный переход на Загородном шоссе



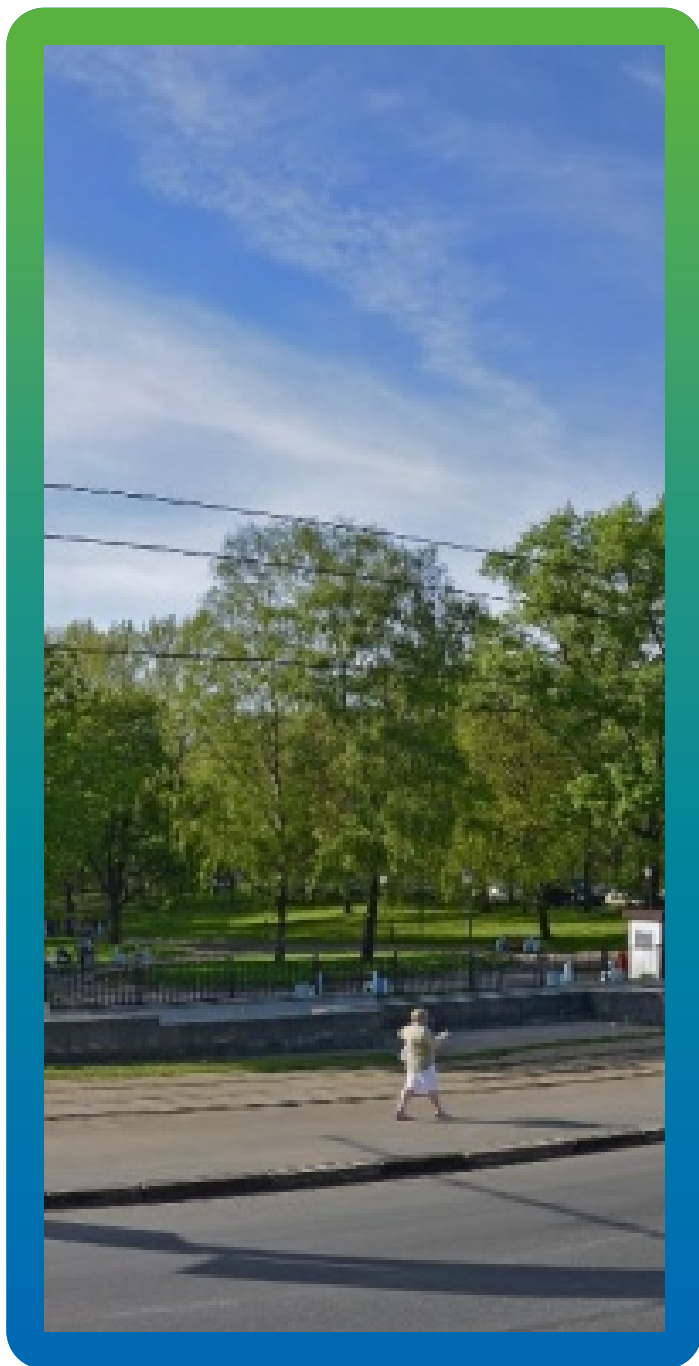
Вид проинъектированной трещины материалом Манопур С

## Подземный пешеходный переход на Загородном шоссе



Вид проинъектированной трещины материалом Манопур С

## Сводная информация об объекте



### Вид работ

Инъектирование

### Вид объекта

Транспортные сооружения

### Площадь, кв.м.

60

### Местоположение

г. Москва

### Дата проведения работ

Сентябрь 2016

### Материалы и оборудование

Манопур С