

Картотека выполненных объектов



ПАРКОВКА ТЦ ПО УЛ. КАДЫРОВА, Д.1

Устройство деформационного шва



2546

Парковка ТЦ по ул. Кадырова, д.1



Первоначальный вид деформационного шва

Парковка ТЦ по ул. Кадырова, д.1



Устройство тепляка для работ

Парковка ТЦ по ул. Кадырова, д.1



Отремонтированный шов ремонтным составом Стармекс РМЗ

Парковка ТЦ по ул. Кадырова, д.1



Приготовление клея Манопокс 331 и нанесение по краям шва

Парковка ТЦ по ул. Кадырова, д.1



Деформационный шов с нанесенным клеем Манопокс 331 по краям перед приклейкой ленты Манодил Про

Парковка ТЦ по ул. Кадырова, д.1



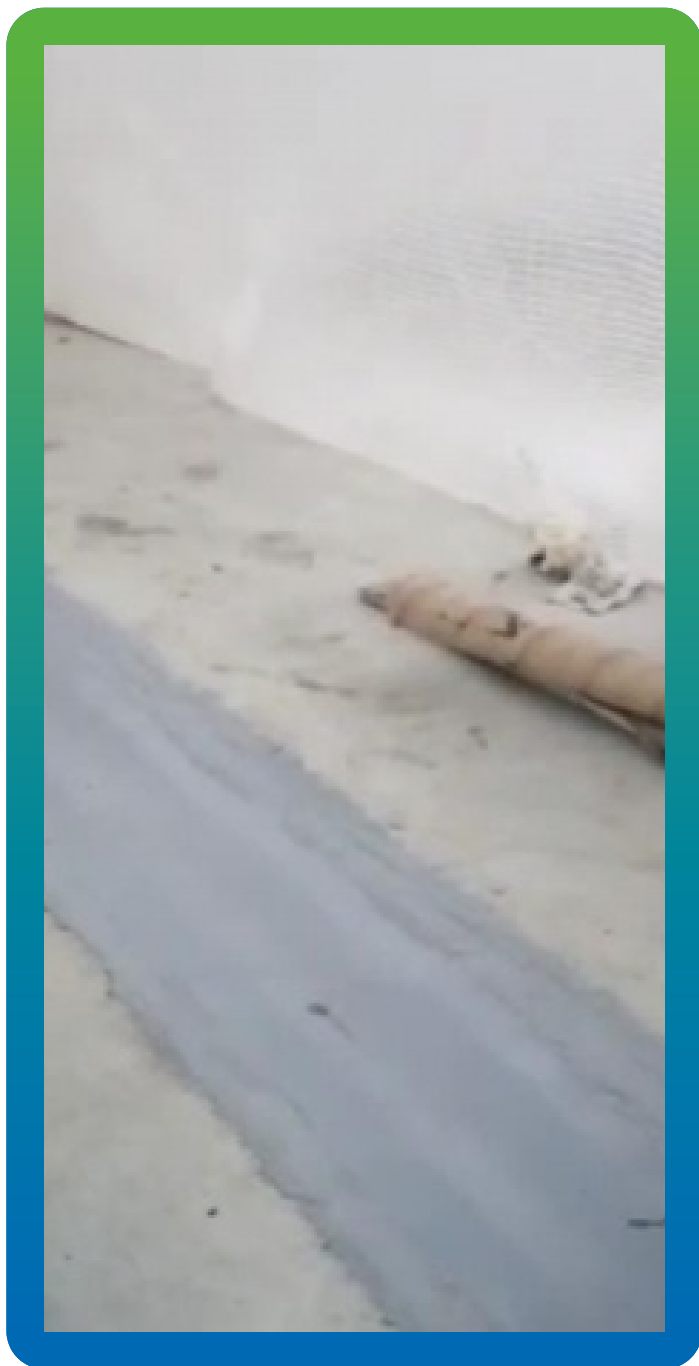
Приклейка ленты Манодил Про

Парковка ТЦ по ул. Кадырова, д.1



Вид шва после выполненных работ

## Сводная информация об объекте



### Вид работ

Гидроизоляция

### Вид объекта

Общественные здания

### Площадь, кв.м.

300

### Местоположение

г. Москва

### Материалы и оборудование

Манопокс 331  
Стармекс РМЗ  
Манодил Про