

Картотека выполненных объектов



ПРОИЗВОДСТВЕННОЕ ПОМЕЩЕНИЕ

Устройство высокопрочной стяжки пола



2550

Производственное помещение



Материалы "Гидрозо" на объекте

Производственное помещение



Материалы "Гидрозо" на объекте

Производственное помещение



Грунтовка основания Манокрил Бонд на основе акриловых смол

Производственное помещение



Грунтовка основания Манокрил Бонд на основе акриловых смол

Производственное помещение



Грунтовка основания Манокрил Бонд на основе акриловых смол

Производственное помещение



Затворение с водой Стармекс Флоу - высокпрочного самонивелирующегося раствора на цементной основе, с быстрым набором прочности

Производственное помещение



Затворение с водой Стармекс Флоу - высокпрочного самонивелирующегося раствора на цементной основе, с быстрым набором прочности

Производственное помещение



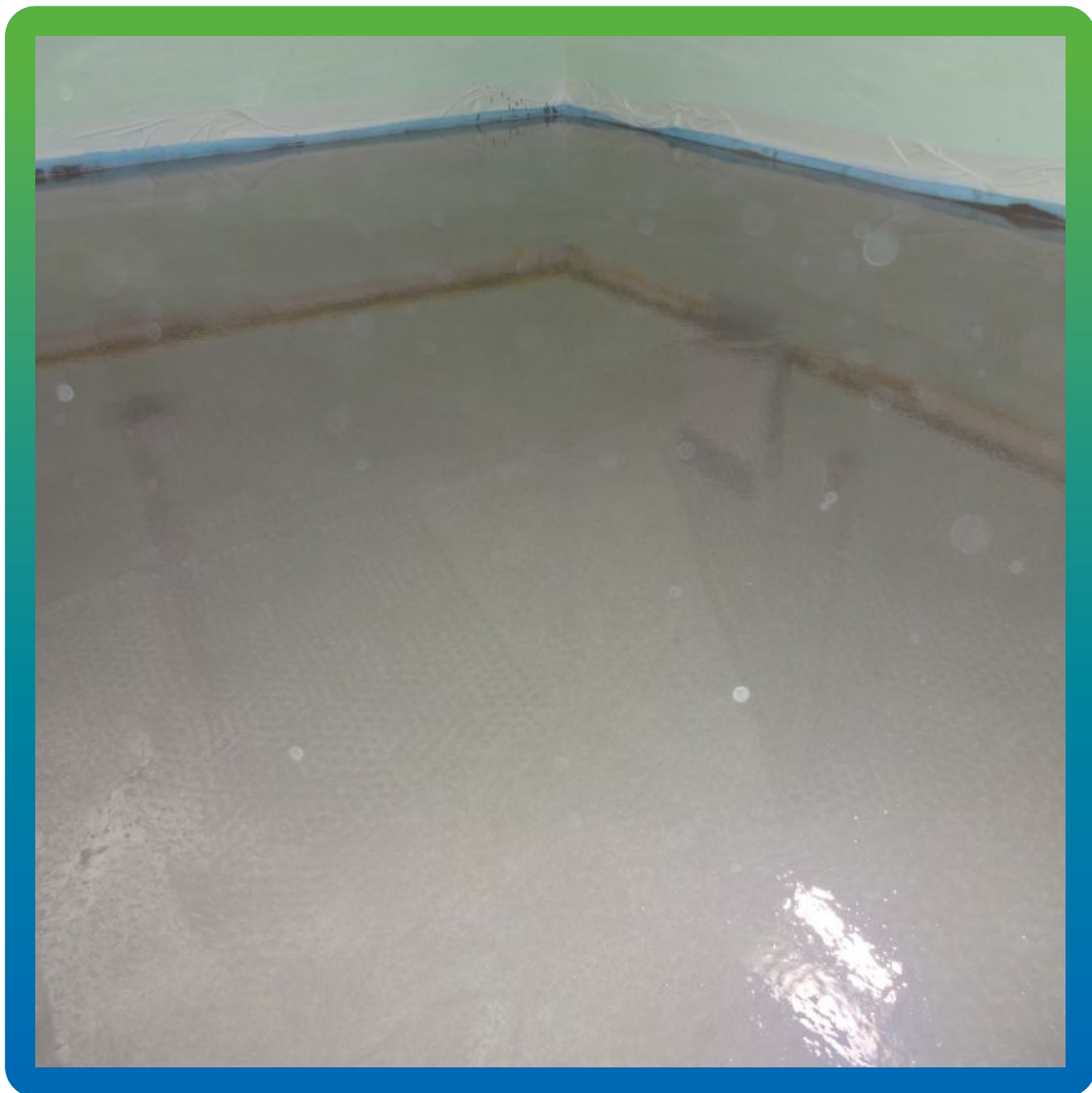
Монтаж высокопрочной стяжки

Производственное помещение



Монтаж высокопрочной стяжки

Производственное помещение



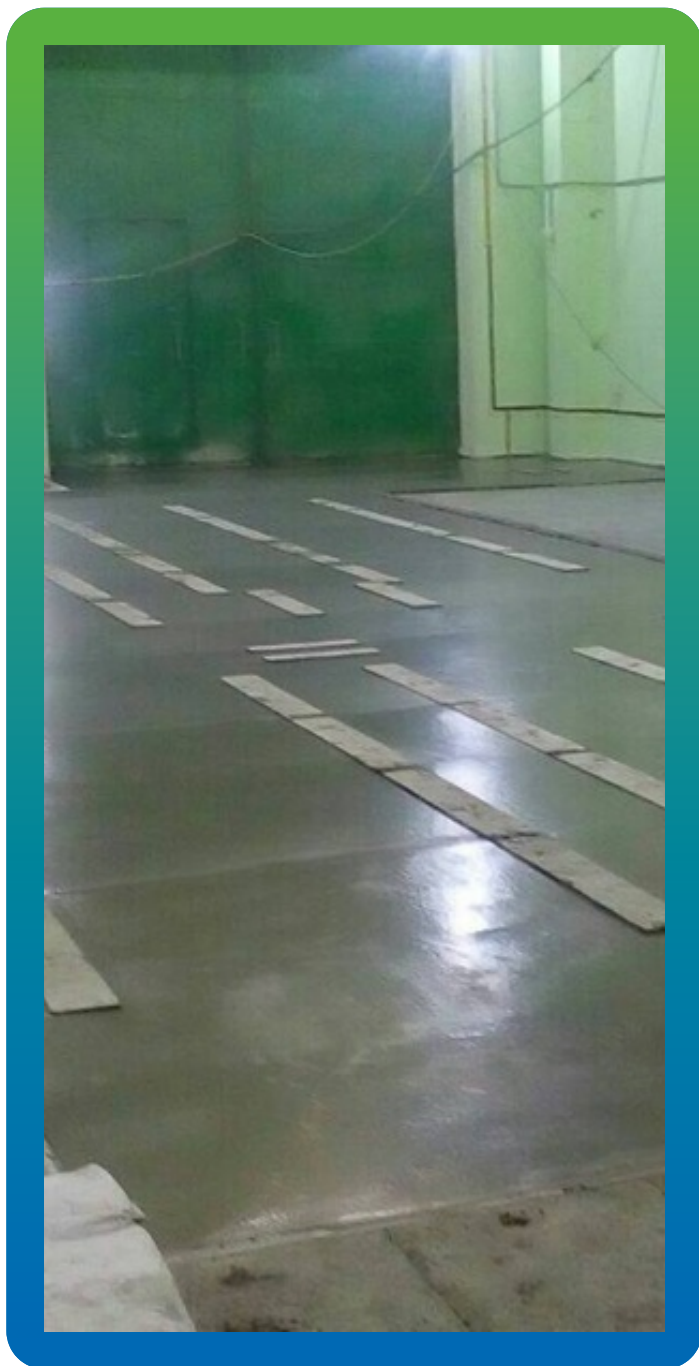
Объект после проведения работ по заливке высокопрочной стяжки

Производственное помещение



Объект после проведения работ по заливке высокопрочной стяжки

Сводная информация об объекте



Вид работ

Устройство полов
Ремонт бетона

Вид объекта

Промышленное строительство

Площадь, кв.м.

288

Местоположение

Пермский край

Дата проведения работ

Август 2016

Материалы и оборудование

Стармекс Флоу
Манокрил Бонд