

Картотека выполненных объектов



ЖК "ПОДКОВА"

Усиление несущей конструкции



2629

ЖК "Подкова"



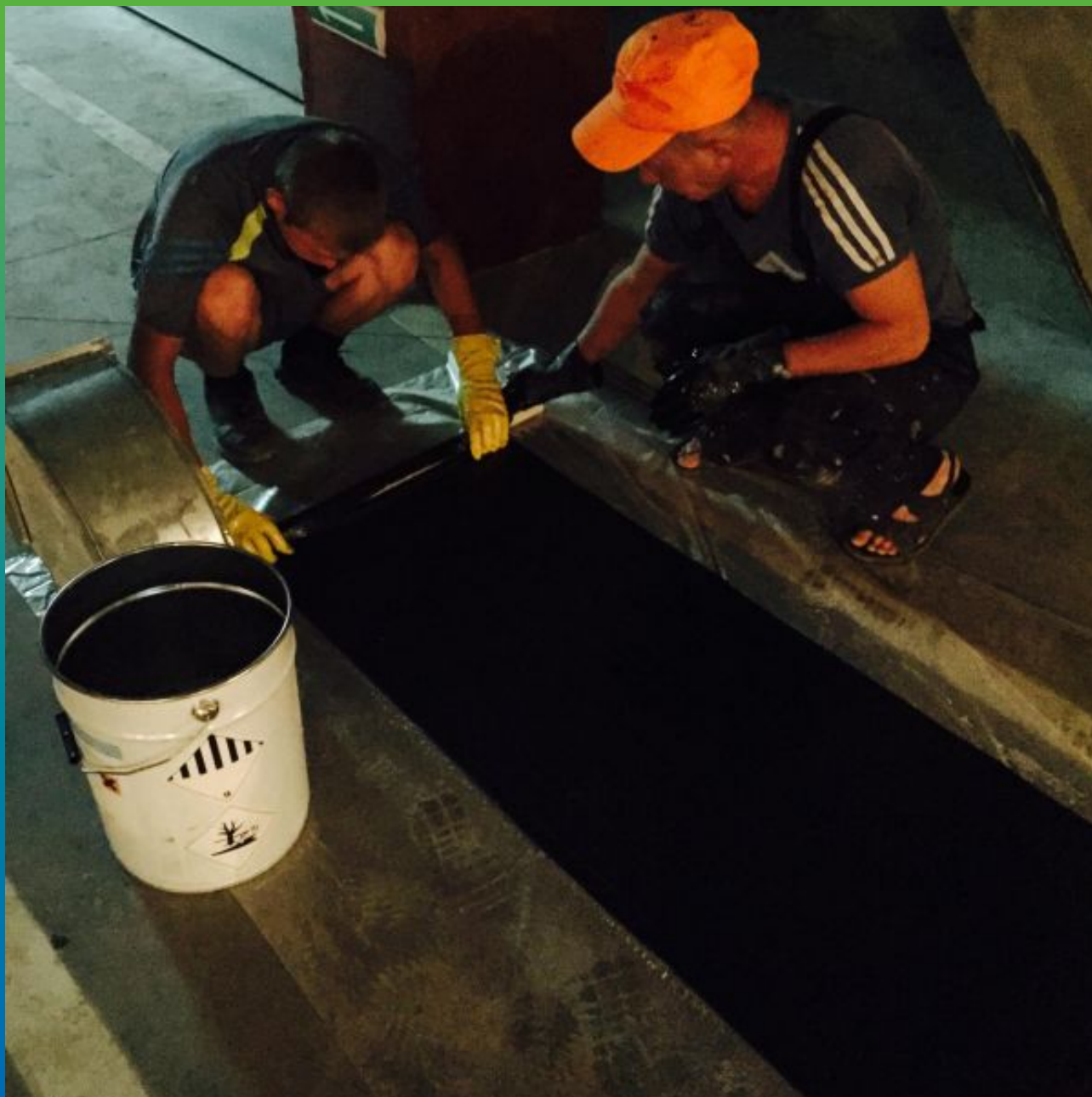
Грунтование шлифованной поверхности

ЖК "Подкова"



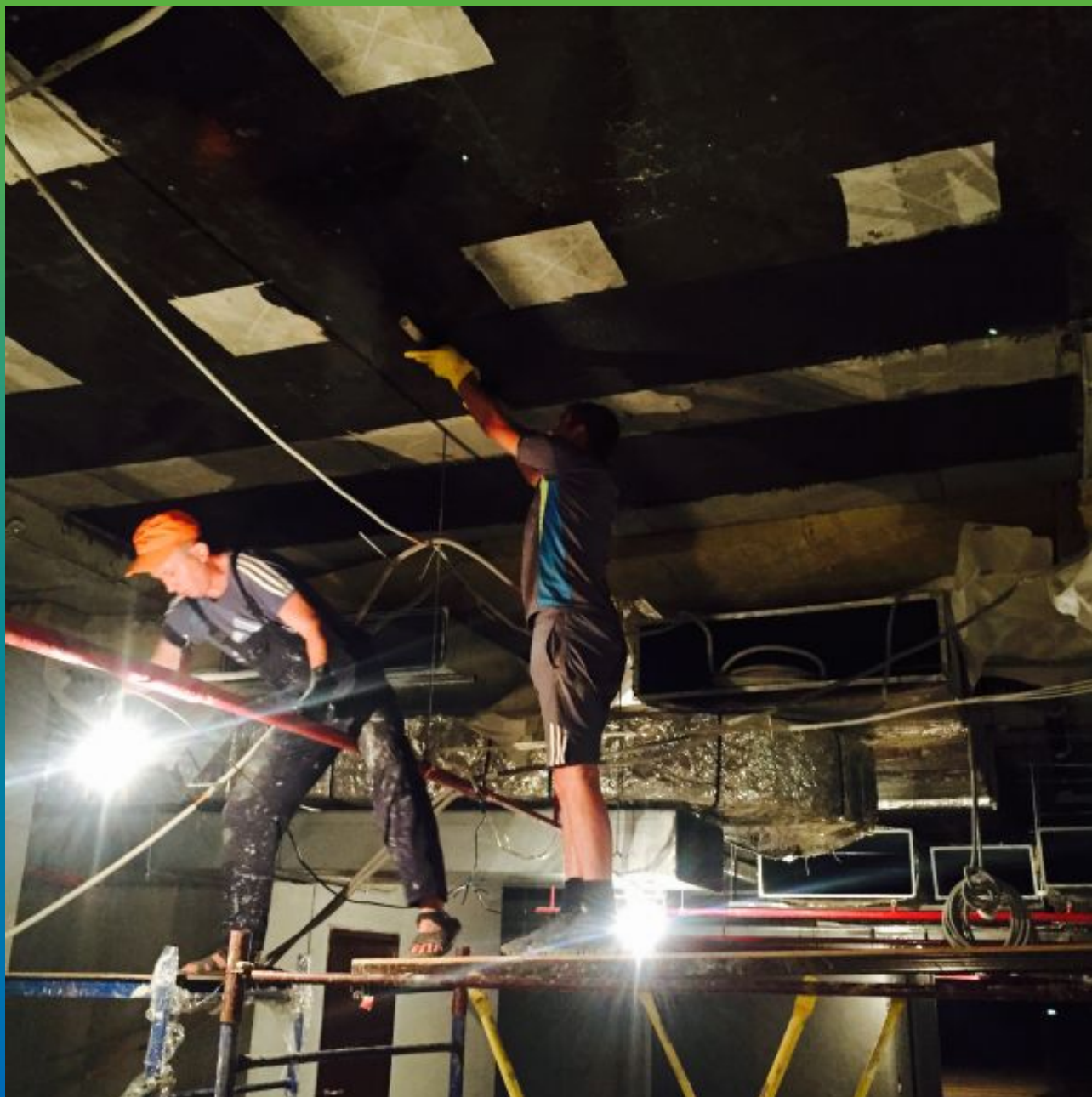
Пропитка холста эпоксидным клеем Манопокс 372

ЖК "Подкова"



Подготовка пропитанного холста Армошел КВ 500 к монтажу

ЖК "Подкова"



Монтаж системы Армошел

ЖК "Подкова"



Монтаж системы Армошел

ЖК "Подкова"



Смонтированная система усиления Армошел

## Сводная информация об объекте



### Вид работ

Усиление

### Вид объекта

Жилые здания

### Площадь, кв.м.

100

### Местоположение

г. Казань

### Дата проведения работ

Июль 2017

### Материалы и оборудование

Армошел КВ 500  
Манопокс 372