

Картотека выполненных объектов



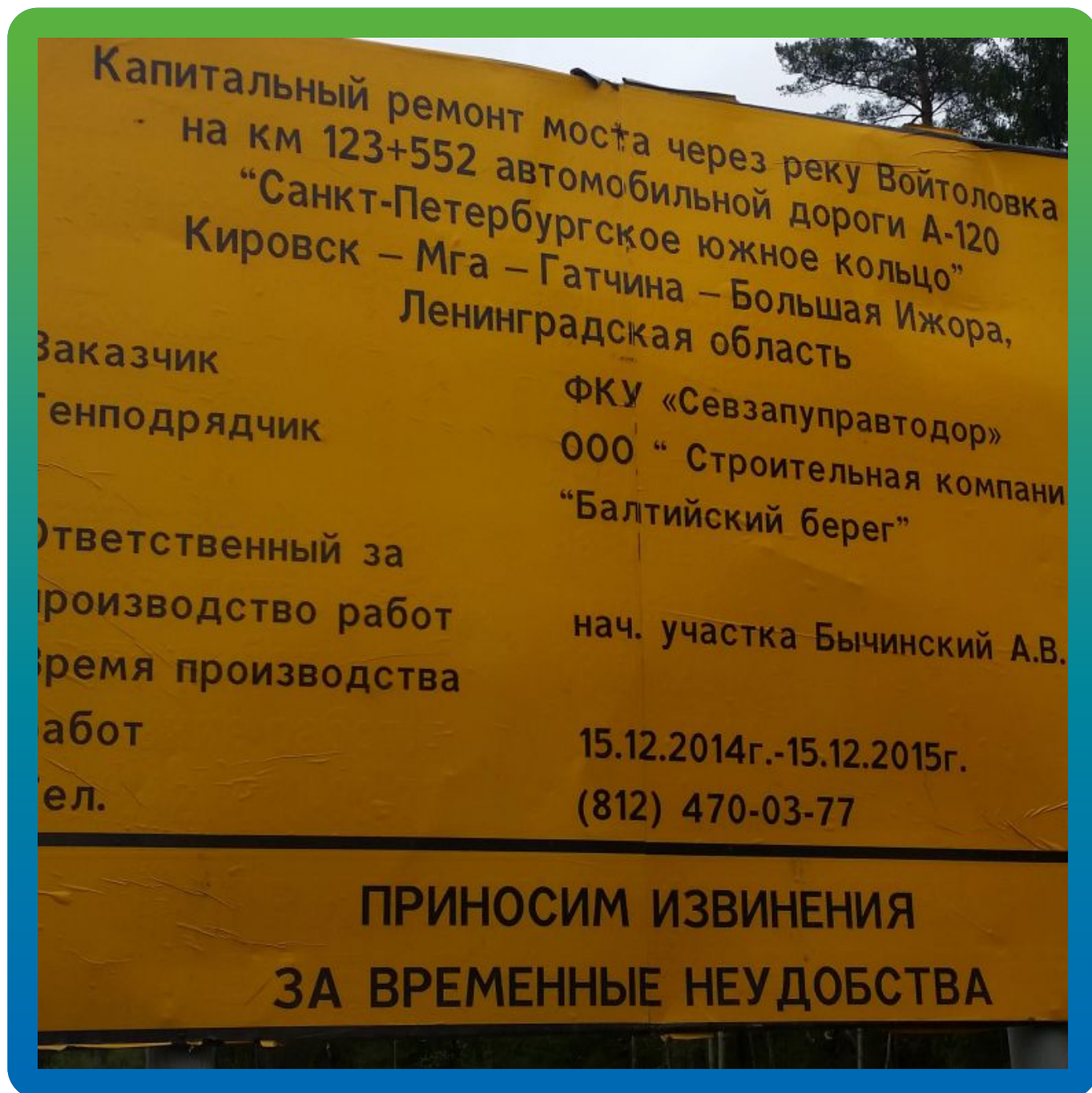
МОСТ ЧЕРЕЗ РЕКУ ВОЙТОЛОВКА

Усиление пролетных строений



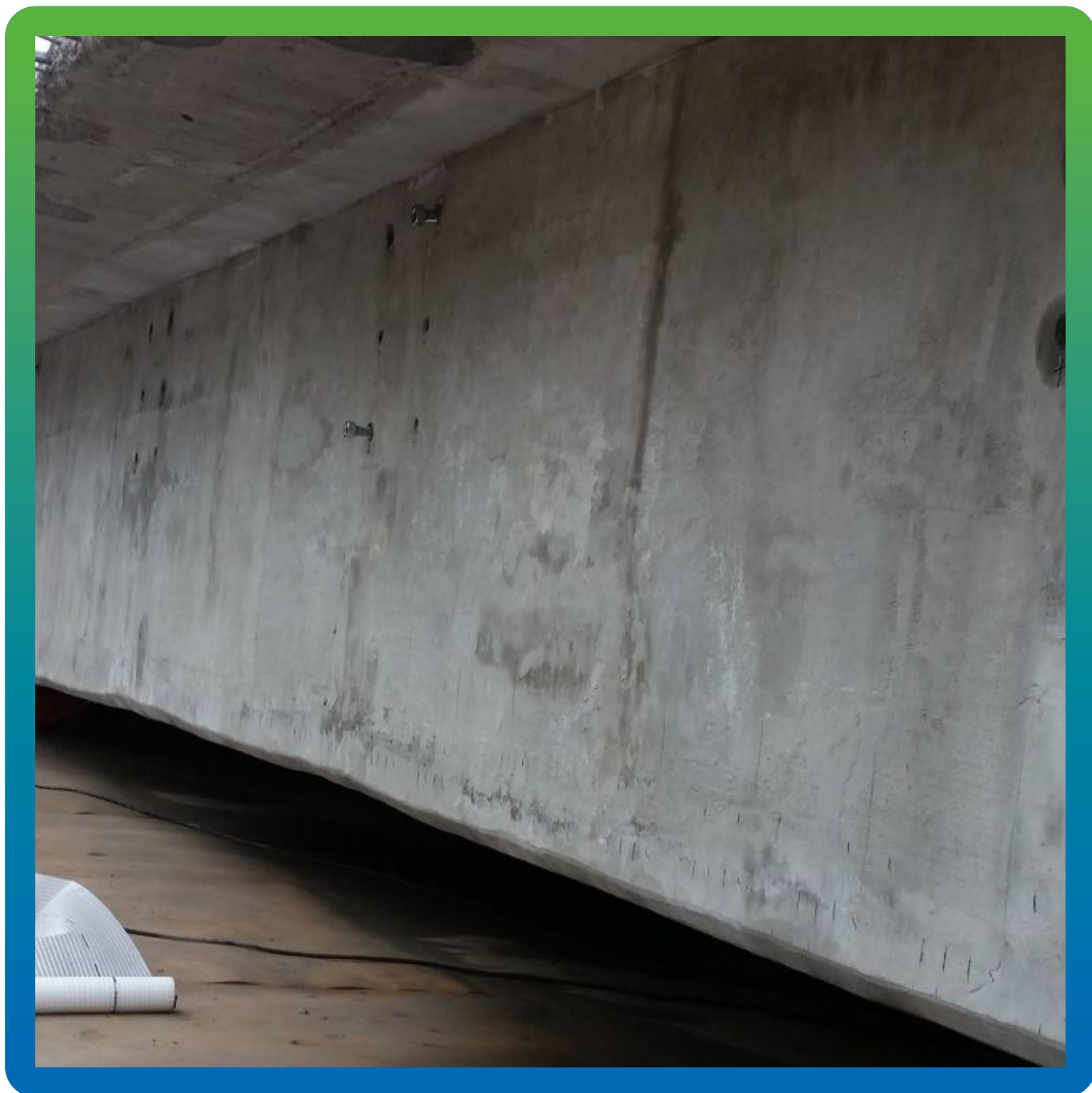
2641

Мост через реку Войтоловка



Паспорт объекта

Мост через реку Войтоловка



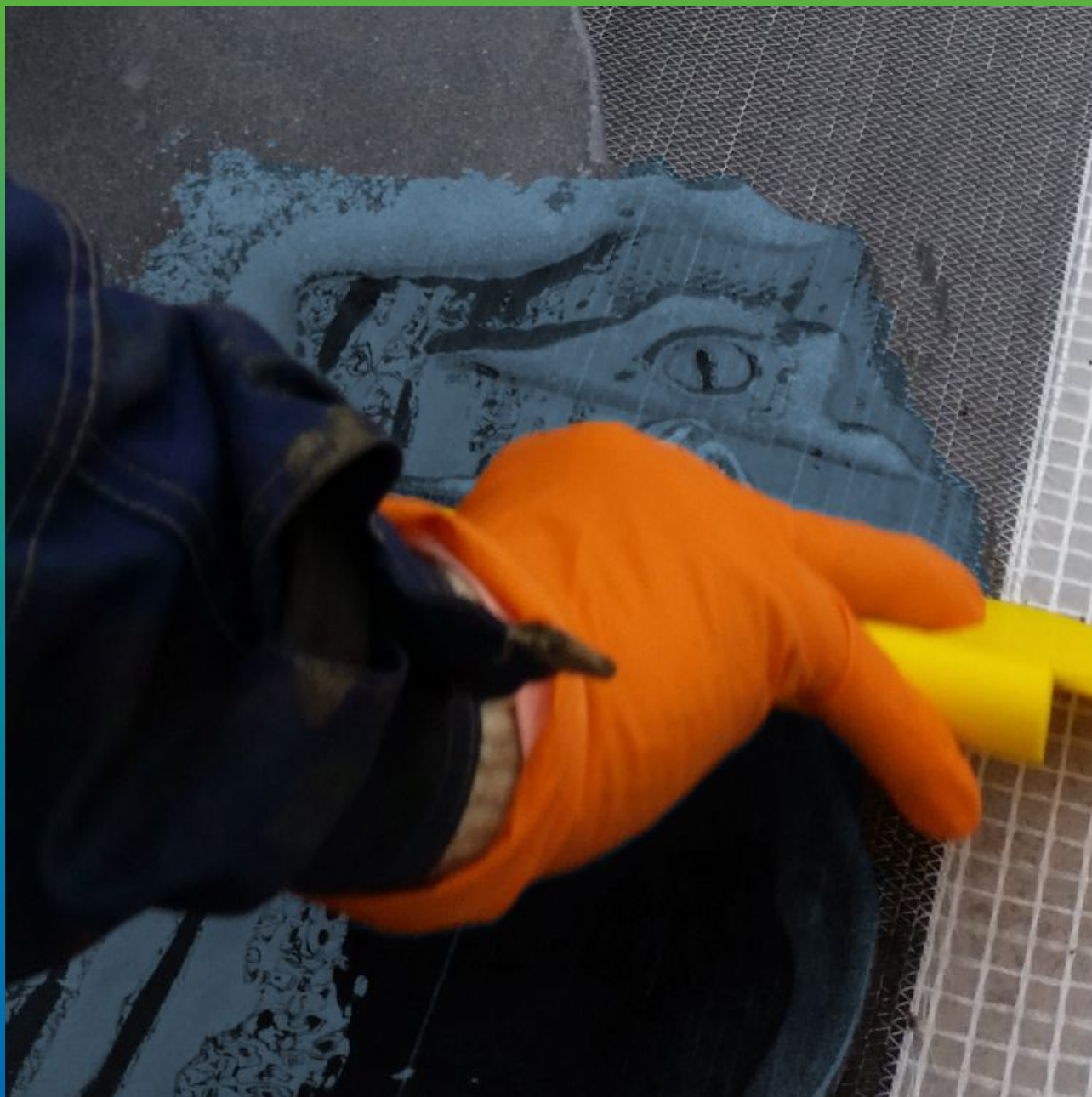
Скругление углов пролетного строения и грунтование участка монтажа КСУ

Мост через реку Войтоловка



Подготовка углеволоконного полотна Армошел KB 500

Мост через реку Войтоловка



Приготовление эпоксидного клея манопкс 372 и пропитка холста Армошел КВ 500

Мост через реку Войтоловка



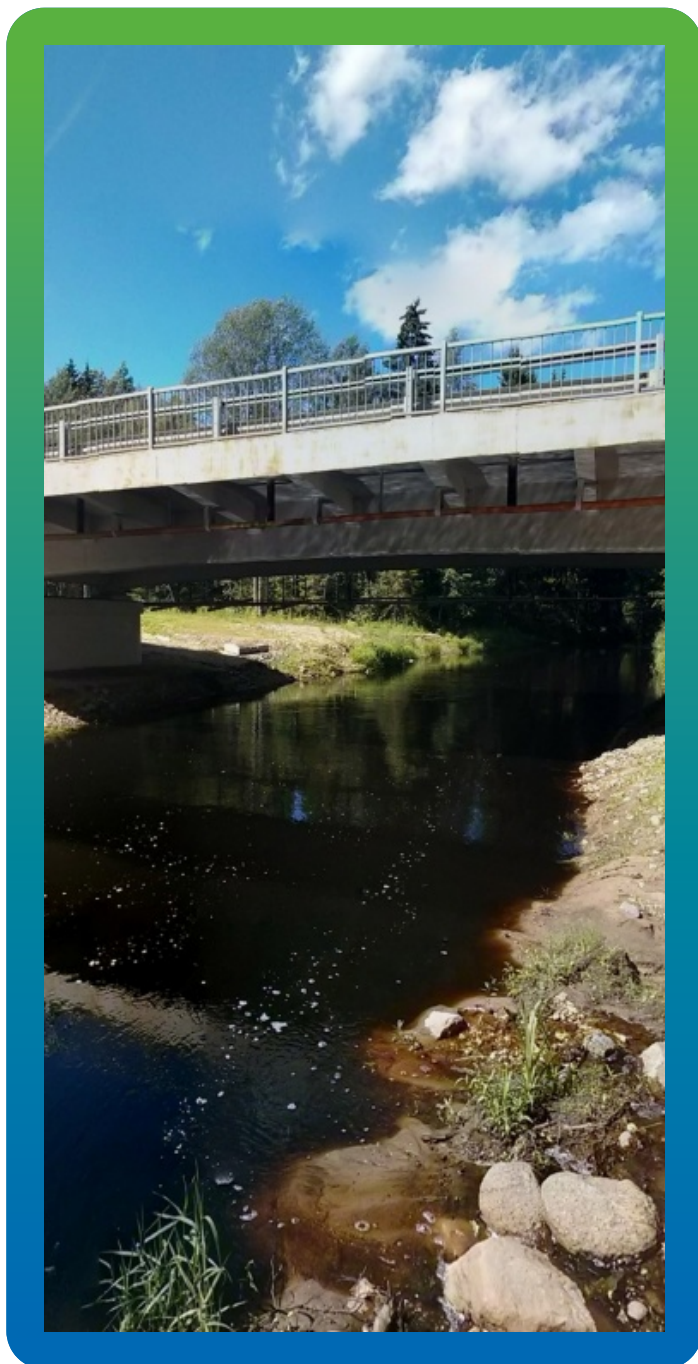
Монтаж системы усиления

Мост через реку Войтоловка



Вид на усиленный участок пролетного строения моста

Сводная информация об объекте



Вид работ

Усиление

Вид объекта

Транспортные сооружения

Площадь, кв.м.

500

Местоположение

г. Санкт-Петербург

Дата проведения работ

Август 2016

Материалы и оборудование

Армошел КВ 500

Манопокс 372