

Картотека выполненных объектов



ЗДАНИЕ ФЛЦ МАГНИТОГОРСКОГО
МЕТАЛЛУРГИЧЕСКОГО КОМБИНАТА

Восстановление несущей способности кладки
перегородки методом инъектирования
микроцемента



2647

Здание ФЛЦ магнитогорского металлургического комбината



Общий вид. Фасонно-литейных цех.

Здание ФЛЦ магнитогорского металлургического комбината



Старая кладка с выветренным кладочным раствором и полостями.

Здание ФЛЦ магнитогорского металлургического комбината



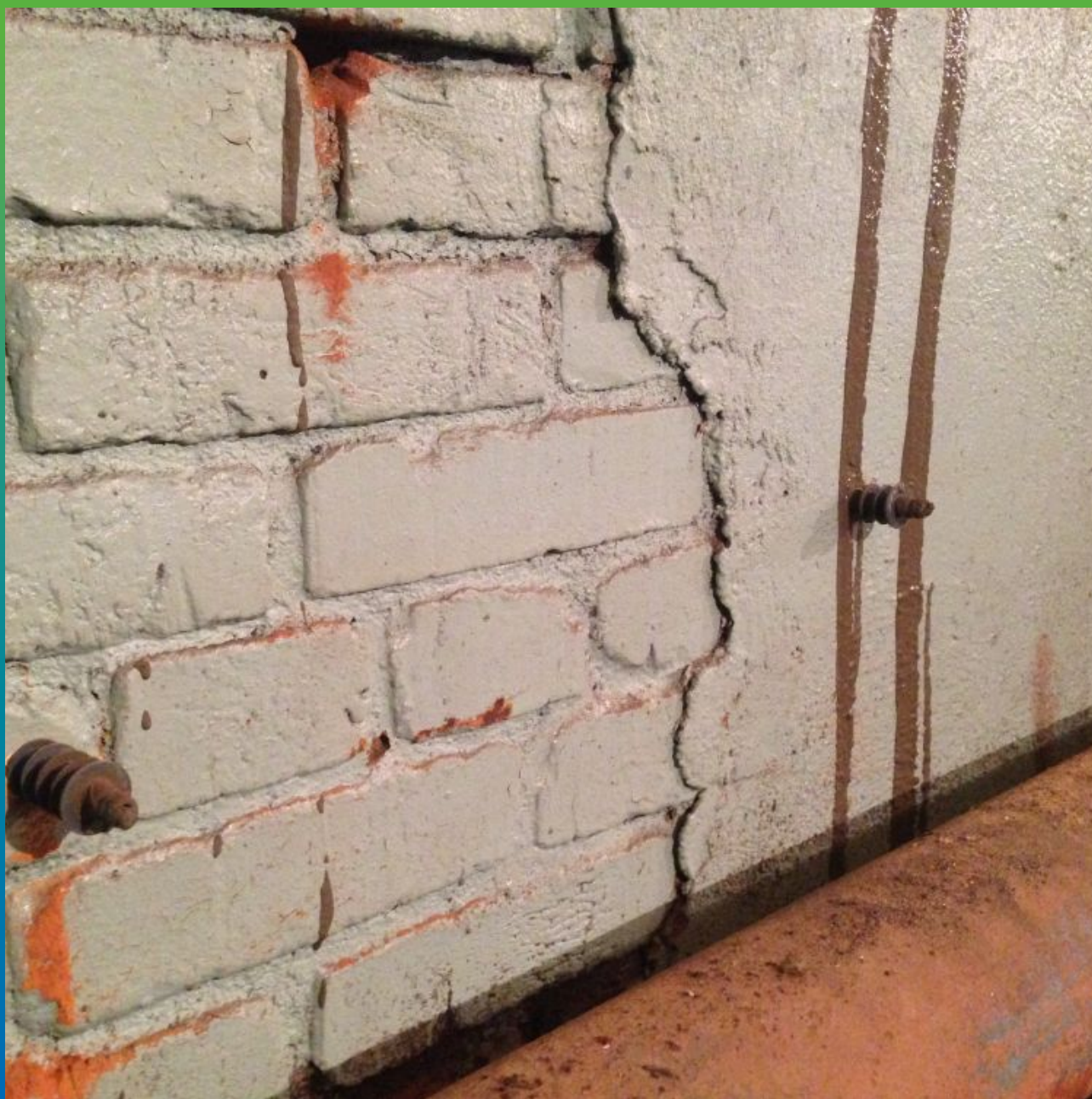
Подготовка кладки. Ремонт трещин и сколов ремонтным материалом Стармекс РМЗ.

Здание ФЛЦ магнитогорского металлургического комбината



Бурение шпуров в швах кладки.

Здание ФЛЦ магнитогорского металлургического комбината



Установленные пакеры БМ 2830 в шпury.

Здание ФЛЦ магнитогорского металлургического комбината



Материал Маноцем Гроут на объекте.

Здание ФЛЦ магнитогорского металлургического комбината



Затворение микроцементного состава с водой.

Здание ФЛЦ магнитогорского металлургического комбината



Проверка работоспособности электрического насоса БМП 6.

Здание ФЛЦ магнитогорского металлургического комбината



Подсоединение насоса к пакерам БМ 2830 и подача материала.

Здание ФЛЦ магнитогорского металлургического комбината



Детализация части объекта. Инъектирование кирпичной кладки +
заполнение полостей.

Сводная информация об объекте



Вид работ

Инъектирование

Вид объекта

Промышленное строительство

Площадь, кв.м.

1000

Местоположение

г. Магнитогорск

Дата проведения работ

Март 2016

Материалы и оборудование

1К электрический шнековый насос БМП 6 (БМ 2697)
БМ 2830 Пакер 18/105 мм, с обратным клапаном, пластик
Стармекс РМЗ
Маноцем Гроут