

Картотека выполненных объектов



ЖК "МАНХЭТТЕН"

Гидроизоляция швов



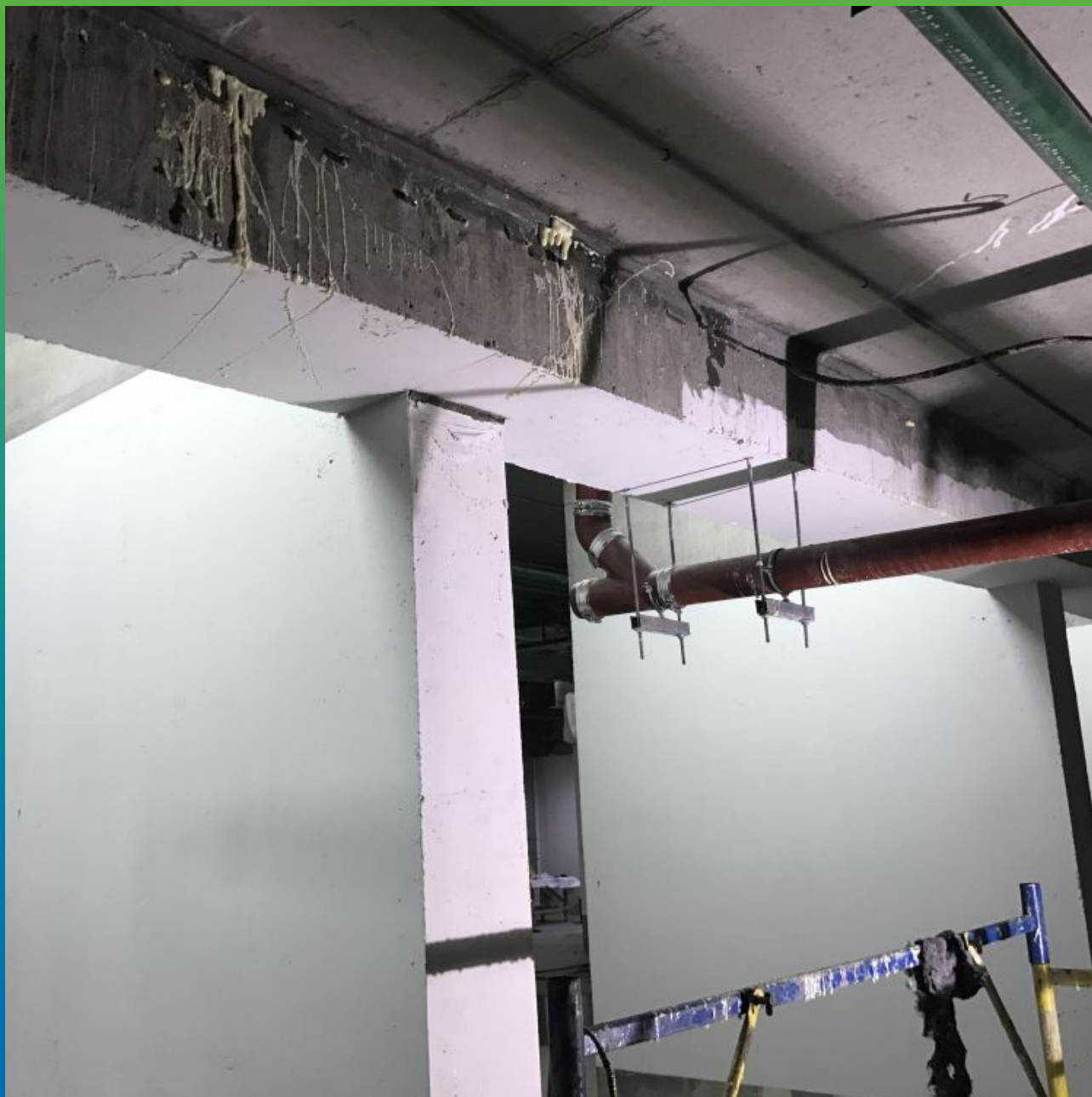
2658

ЖК "Манхэттен"



Процесс инъектирования холодного шва тугопластичной вспенивающейся смолой Манопур У Флекс.

ЖК "Манхэттен"



Общий вид прокачанного холодного шва Манопур У Флекс. Шов предварительно заделан безусадочным раствором Стармекс РМЗ.

ЖК "Манхэттен"



Увеличенный вид прокаченного холодного шва вспенивающейся смолой Манопур У Флекс.

ЖК "Манхэттен"



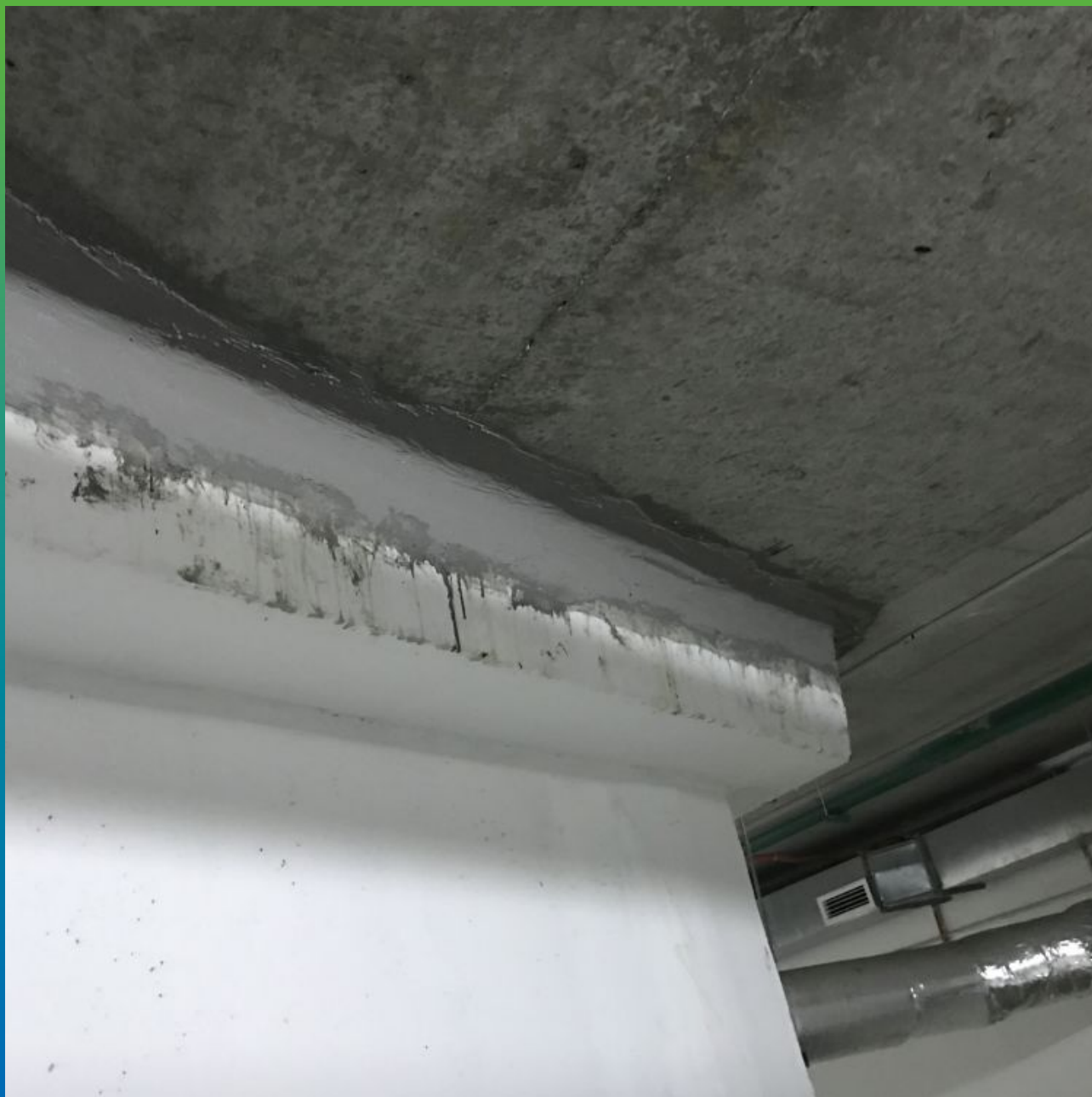
Эластичное гидроизоляционное покрытие Максил Флекс на объекте.

ЖК "Манхэттен"



Нанесенный первый слой эластичного полимерцементного покрытия Максил Флекс с армированием стекловолокном по холодному шву.

ЖК "Манхэттен"



Нанесенный второй слой эластичного полимерцементного покрытия Максил Флекс на холодном шве.

ЖК "Манхэттен"



Общий вид первой очереди подземного паркинга.

ЖК "Манхэттен"



Безусадочный тиксотропный раствор Стармекс РМ3 на объекте.

ЖК "Манхэттен"



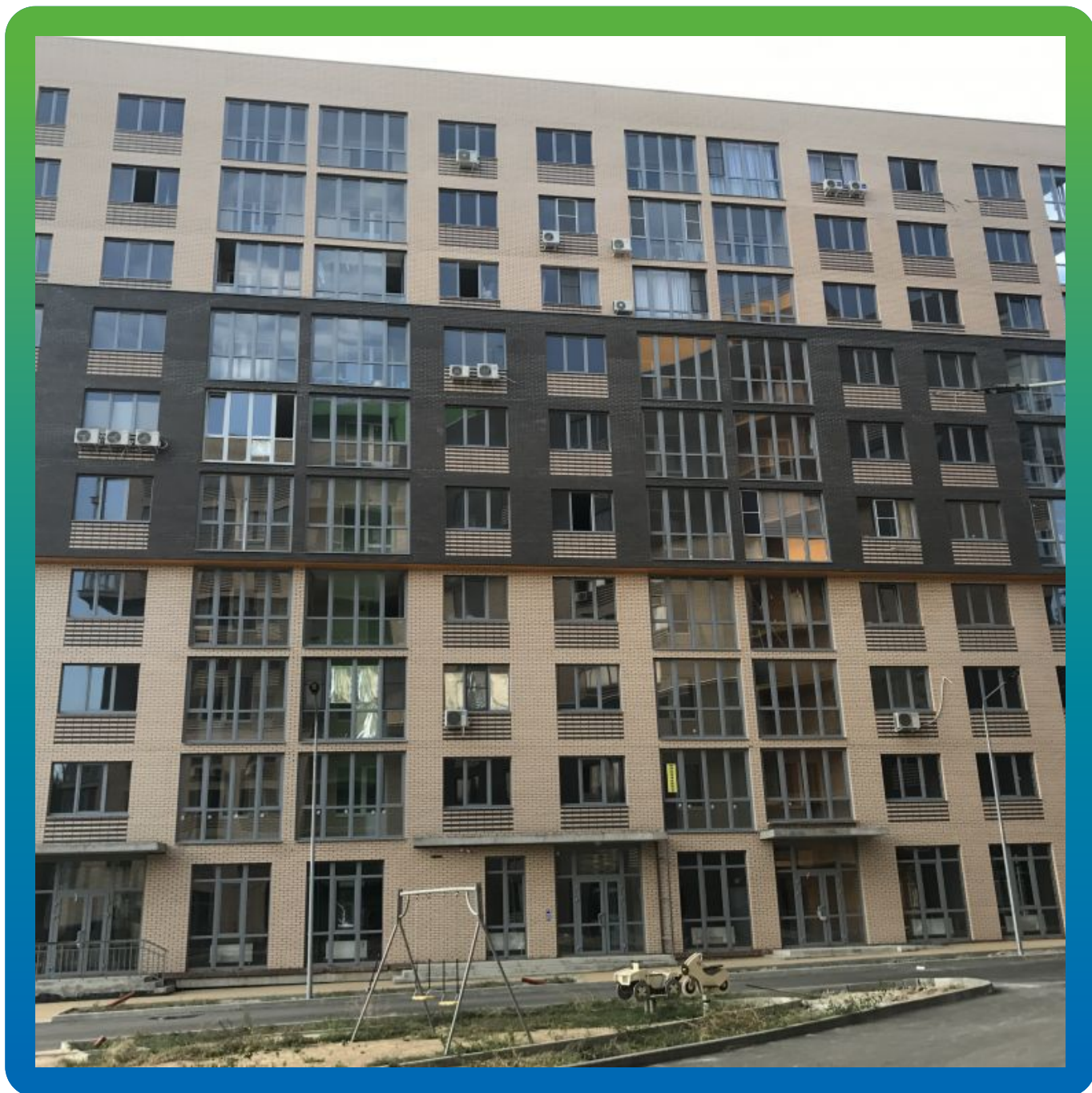
Инъектирование холодного шва между стенами тугопластичной пеной Манопур У Флекс.

ЖК "Манхэттен"



Гидроизоляция деформационного шва эластичной лентой Манодил Гео и Максил Флекс (после инъектирования).

ЖК "Манхэттен"



Общий вид первой очереди ЖК.

ЖК "Манхэттен"



Общий план всего жилого комплекса.

## Сводная информация об объекте



### Вид работ

Инъектирование  
Гидроизоляция

### Вид объекта

Жилые здания

### Площадь, кв.м.

3000

### Местоположение

г. Ростов-на-Дону

### Дата проведения работ

Август 2017

### Материалы и оборудование

Манопур 143  
Манопур У Флекс  
Стармекс РМЗ  
Манодил Гео