

Картотека выполненных объектов



ЖК "ДОМ НА РУБЦОВСКО-ДВОРЦОВОЙ"

Гидроизоляция заглубленного сооружения
методом инъектирования



2662

ЖК "Дом на Рубцовско-Дворцовой"



Подготовка к инъектированию - ремонт шва полимерцементным гидравлическим составом Максплаг и установка пакеров

ЖК "Дом на Рубцовско-Дворцовой"



Смешанные компоненты А и Б полиуретанового инъекционного состава Манопур 143 заливаются в бункер насоса

ЖК "Дом на Рубцовско-Дворцовой"



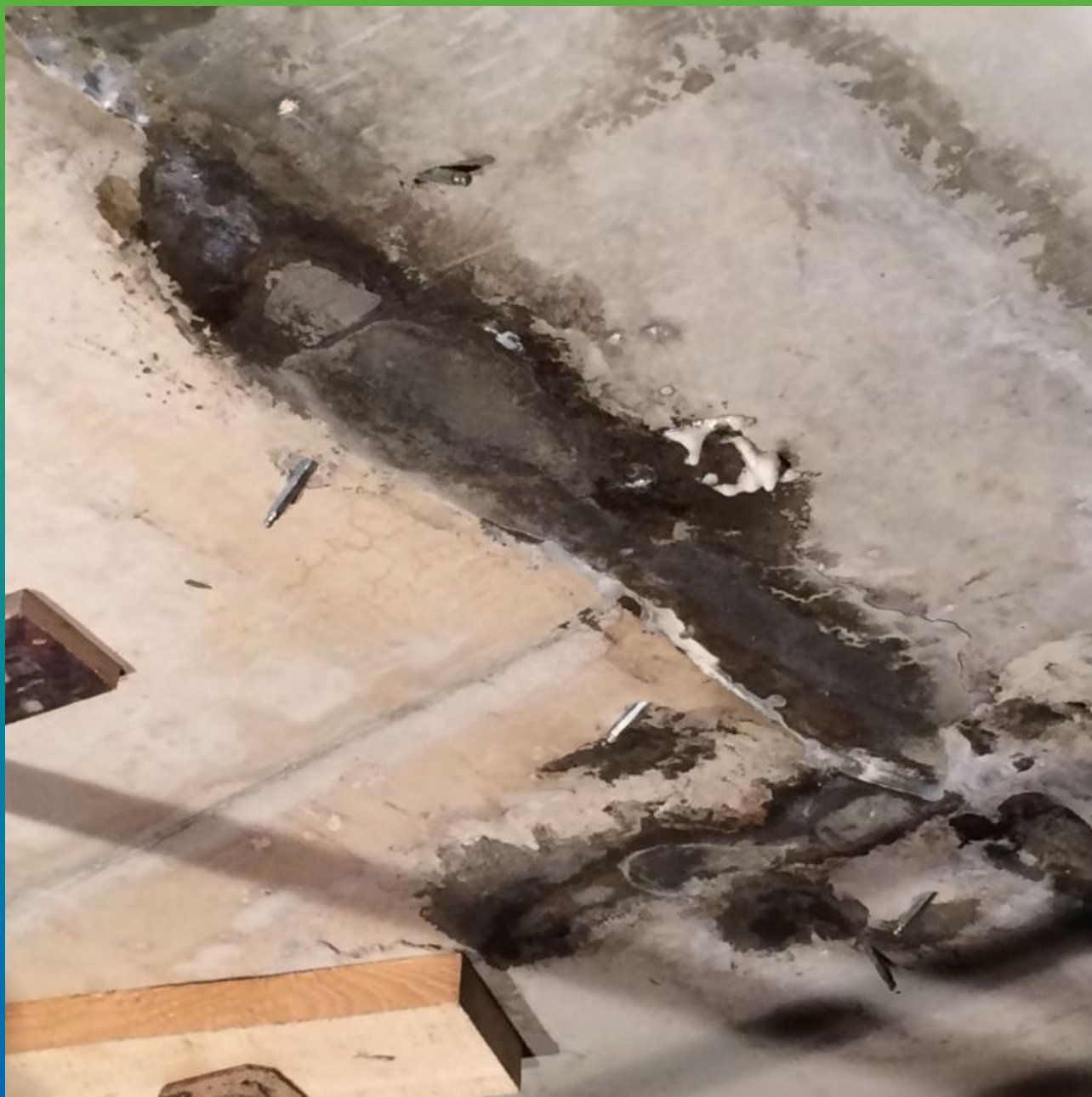
Проведение инъекционных работ с помощью электрического инъекционного насоса БМ 0401

ЖК "Дом на Рубцовско-Дворцовой"



Манопур 143 – продукт на основе полиуретановой смолы с низкой вязкостью, без содержания растворителей для инъекций в сухие трещины и швы.

ЖК "Дом на Рубцовско-Дворцовой"



Результат проведенных работ - надежная герметизация шва

Сводная информация об объекте



Вид работ

Инъе́ктирование
Гидроизоляция

Вид объекта

Жилые здания

Площадь, кв.м.

150

Местоположение

г. Москва

Дата проведения работ

Июнь 2017

Материалы и оборудование

Манопур 143
1К электрический поршневой
насос (БМ 0401)
Максплаг