

Картотека выполненных объектов



СТАНЦИЯ МЕТРО КОСИНО

Устройство основания под рельсы и его гидроизоляция в тоннеле московского метрополитена



4641

## Станция метро Косино



Комплексная поставка добавок Реолен Адмикс, Реолен МКЗ, Реолен ПЛ 430, Реолен Файбер на бетонный завод для производства спецбетона по заказу Метрополитена для устройства основания под рельсы на станции метро Косино

## Станция метро Косино



Комплексная поставка добавок Реолен Адмикс, Реолен МКЗ, Реолен ПЛ 430, Реолен Файбер на бетонный завод для производства спецбетона по заказу Метрополитена для устройства основания под рельсы на станции метро Косино

Станция метро Косино



Подготовка добавок Реолен Адмикс, Реолен МКЗ, Реолен ПЛ 430, Реолен Файбер перед добавлением в сухой состав бетона

Станция метро Косино



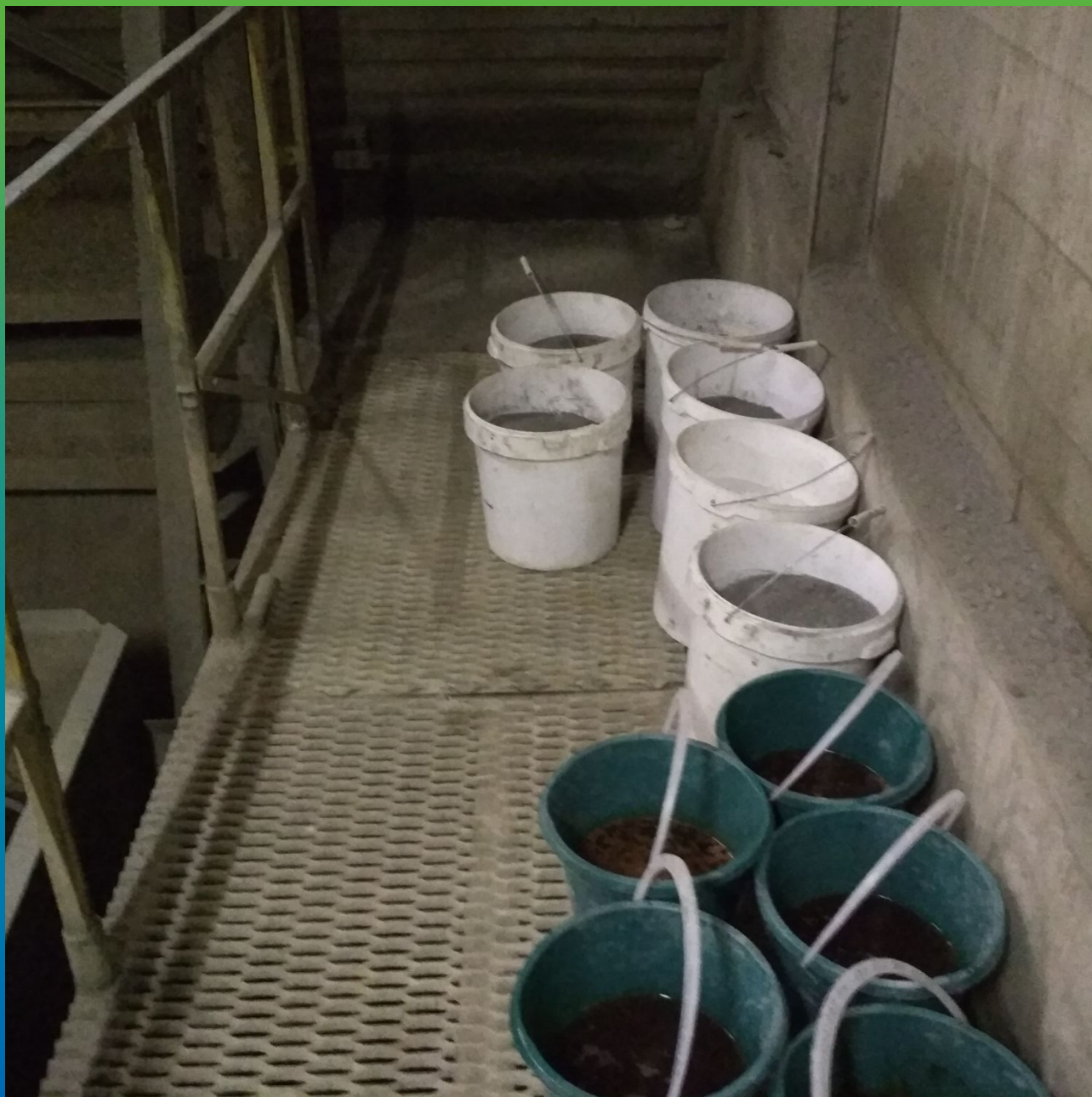
Взвешивание добавок Реолен Адмикс, Реолен МКЗ, Реолен ПЛ 430, Реолен Файбер кратно кубическому метру бетона.

Станция метро Косино



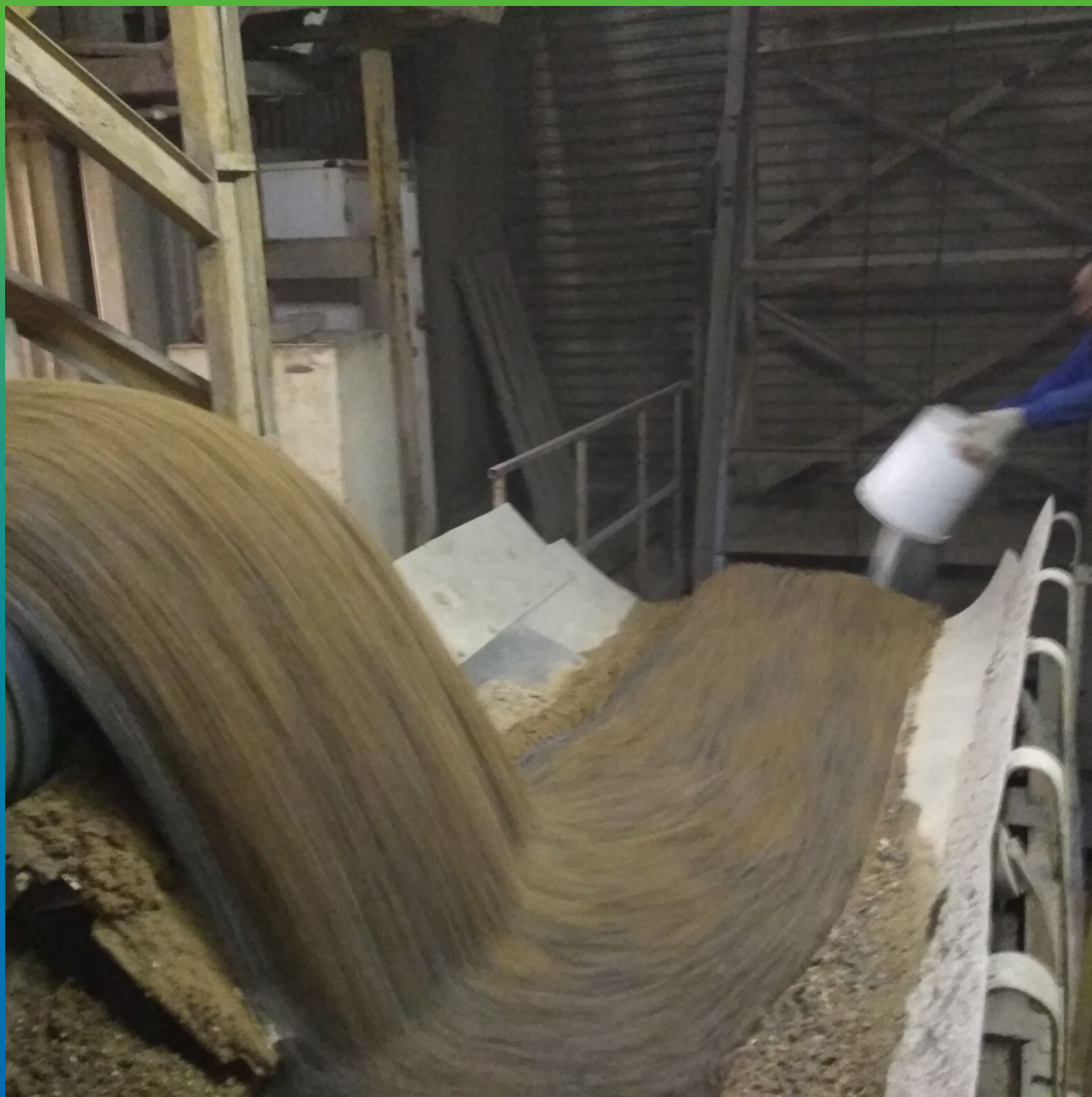
Готовые замесы сухих добавок Реолен

Станция метро Косино



Подготовка к смешиванию с сухой частью бетона

Станция метро Косино



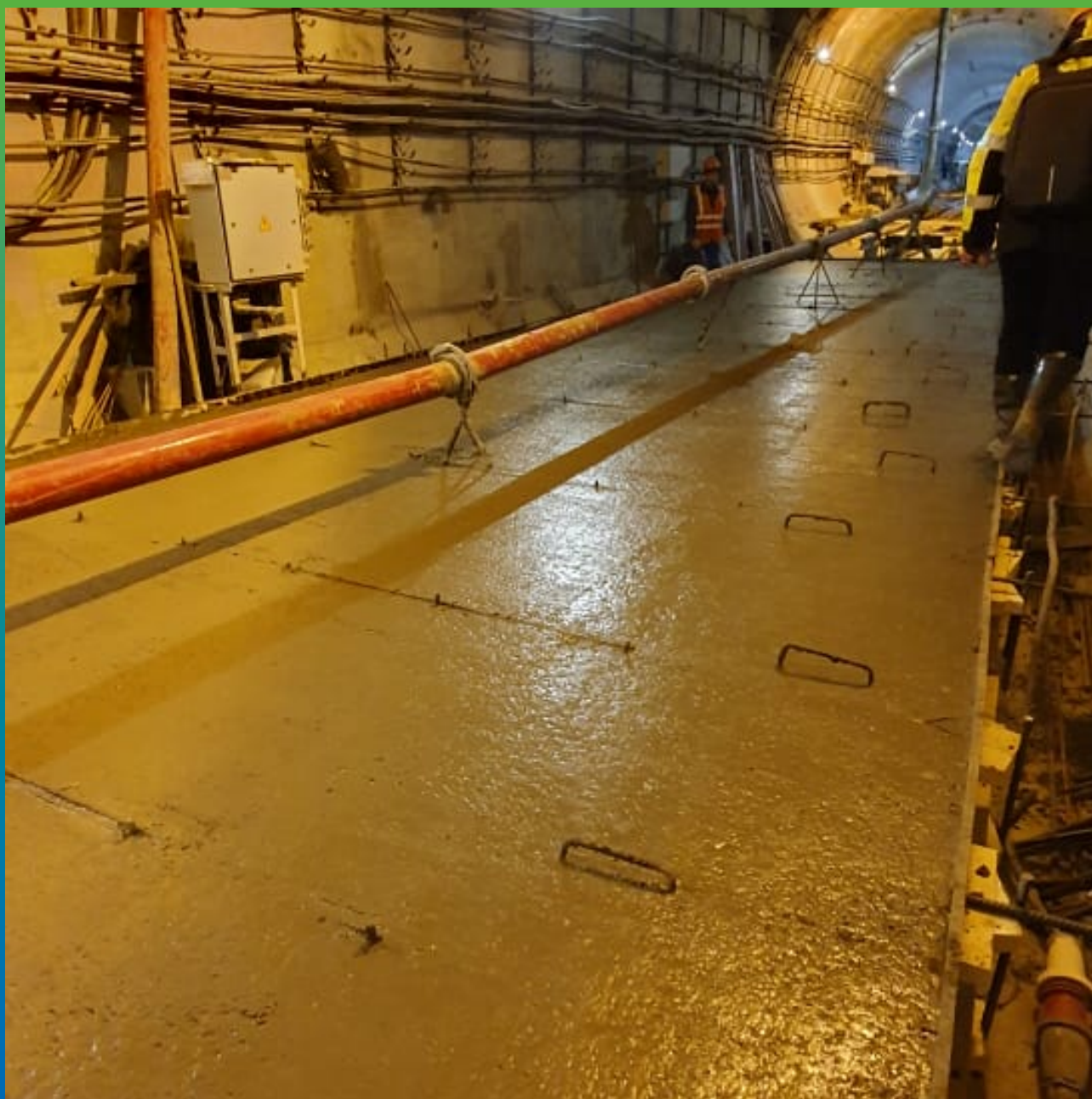
Добавление добавок Реален Адмикс, Реолен МКЗ, Реолен Файбер

Станция метро Косино



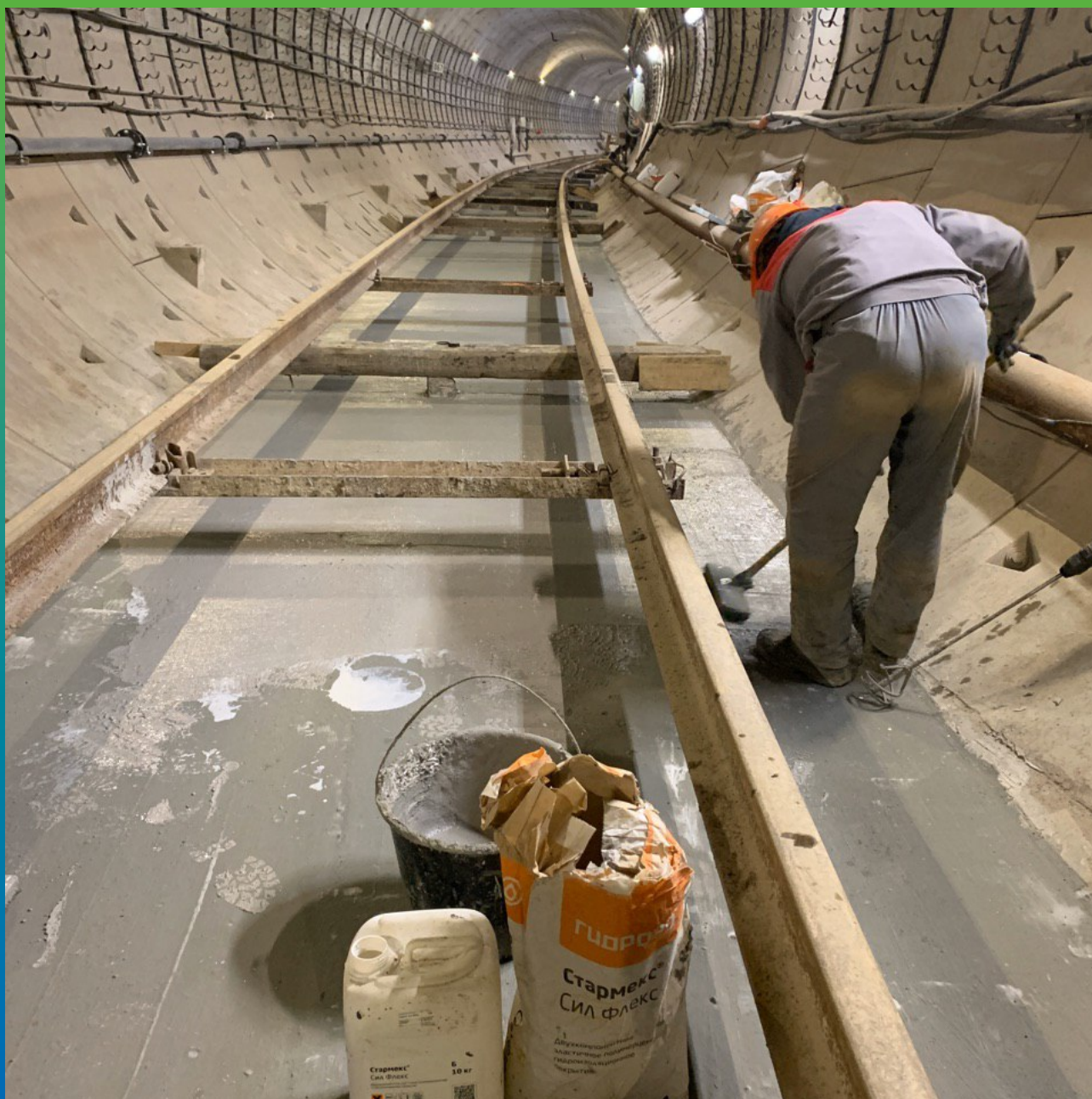
Приемка бетона на объекте

Станция метро Косино



Вид бетона после заливки

## Станция метро Косино



Нанесение первого слоя гидроизоляции Стармекс Сил Флекс на подготовленное основание

## Станция метро Косино



Нанесение второго слоя гидроизоляции Стармекс Сил Флекс на подготовленное основание

## Станция метро Косино



Финишный слой загидроизолированного участка в тоннеле метро

## Сводная информация об объекте



### Вид работ

Ремонт бетона  
Гидроизоляция

### Вид объекта

Транспортные сооружения

### Площадь, кв.м.

150

### Местоположение

г. Москва

### Дата проведения работ

Апрель 2019

### Материалы и оборудование

Стармекс Сил Флекс  
Реолен Адмикс  
Реолен Файбер  
Реолен МКЗ  
Реолен ПЛ 430