

Картотека выполненных объектов



ЗДАНИЕ ПОДСТАНЦИИ

Инъектирование кирпичной кладки подстанции



4655

Здание подстанции



Материалы "Гидрозо" на объекте

Здание подстанции



Расшивка трещин перед проведением инъекционных работ

Здание подстанции



Затворение с водой ремонтного состава Стармекс РМЗ

Здание подстанции



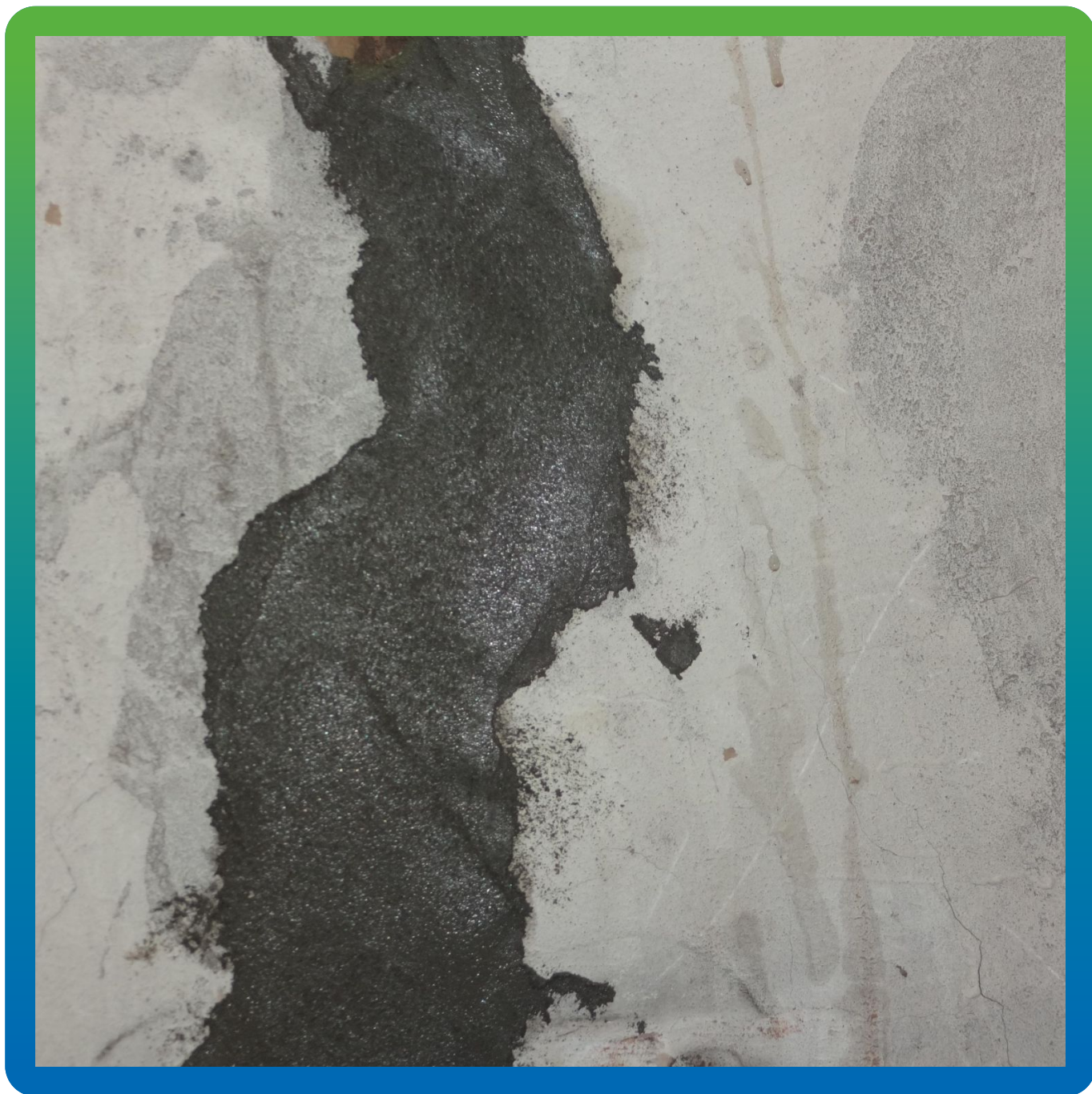
Перемешивание ремонтного состава Стармекс РМЗ до однородной консистенции

Здание подстанции



Заполнение трещин Стармекс РМЗ на всю глубину расшивки

Здание подстанции



Ремонт трещин Стармекс РМЗ

Здание подстанции



Установка пакеров БМ 2839 в пробуренные шпуры

Здание подстанции



Отремонтированная трещина с установленным пакерами БМ 2839

Здание подстанции



Подготовка насоса БМ 0220 к производству работ по инъектированию

Здание подстанции



Заполнение трещин кирпичной кладки инъекционным минеральным составом Маноцем Грут

## Сводная информация об объекте



### Вид работ

Инъектирование

### Вид объекта

Промышленное строительство

### Площадь, кв.м.

50

### Местоположение

Пермский р-н

### Дата проведения работ

Ноябрь 2017

### Материалы и оборудование

1К ручной насос (БМ 0220)  
Маноцем Гроут