

Картотека выполненных объектов



АЭРОТЕНК, ВОДОКАНАЛ

Инъецирование подпорной колонны Блока №3



4663

Аэротенк, Водоканал



Частный вид стенки аэротенка

Аэротенк, Водоканал



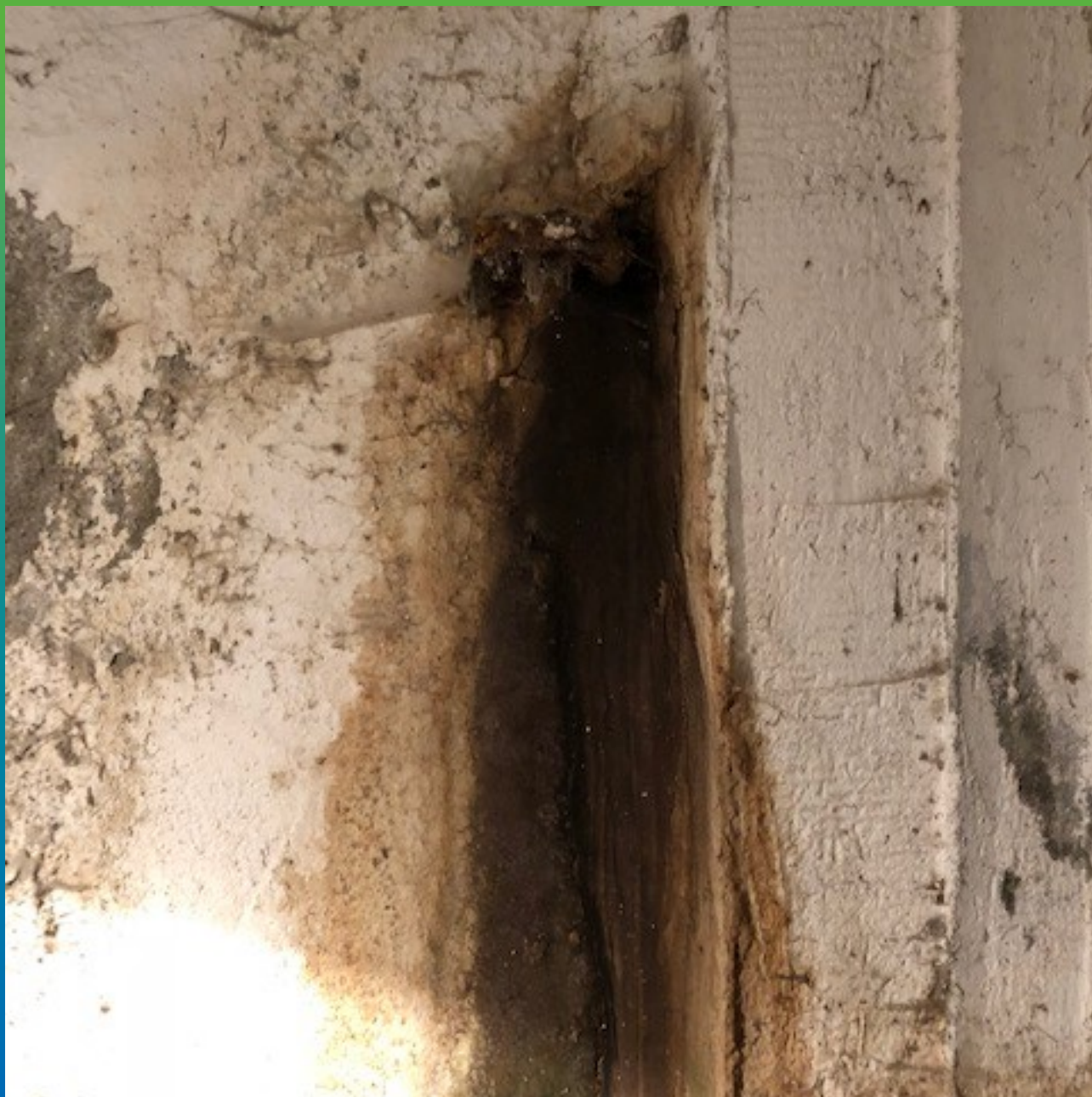
Вид участка с протечкой изнутри блока

Аэротенк, Водоканал



Материалы и инструмент на участке

Аэротенк, Водоканал



Частный вид участка с протечкой

Аэротенк, Водоканал



Подготовка участка. Удаление заделки шва.

Аэротенк, Водоканал



Бурение каналов для монтажа инъекторов

Аэротенк, Водоканал



Заделка шва гидропломбой "Стармекс Плаг"

Аэротенк, Водоканал



Установка инъекционных пакеров БМ 1100

Аэротенк, Водоканал



Подготовка и смешивание компонентов пенополиуретановых смол.

Аэротенк, Водоканал



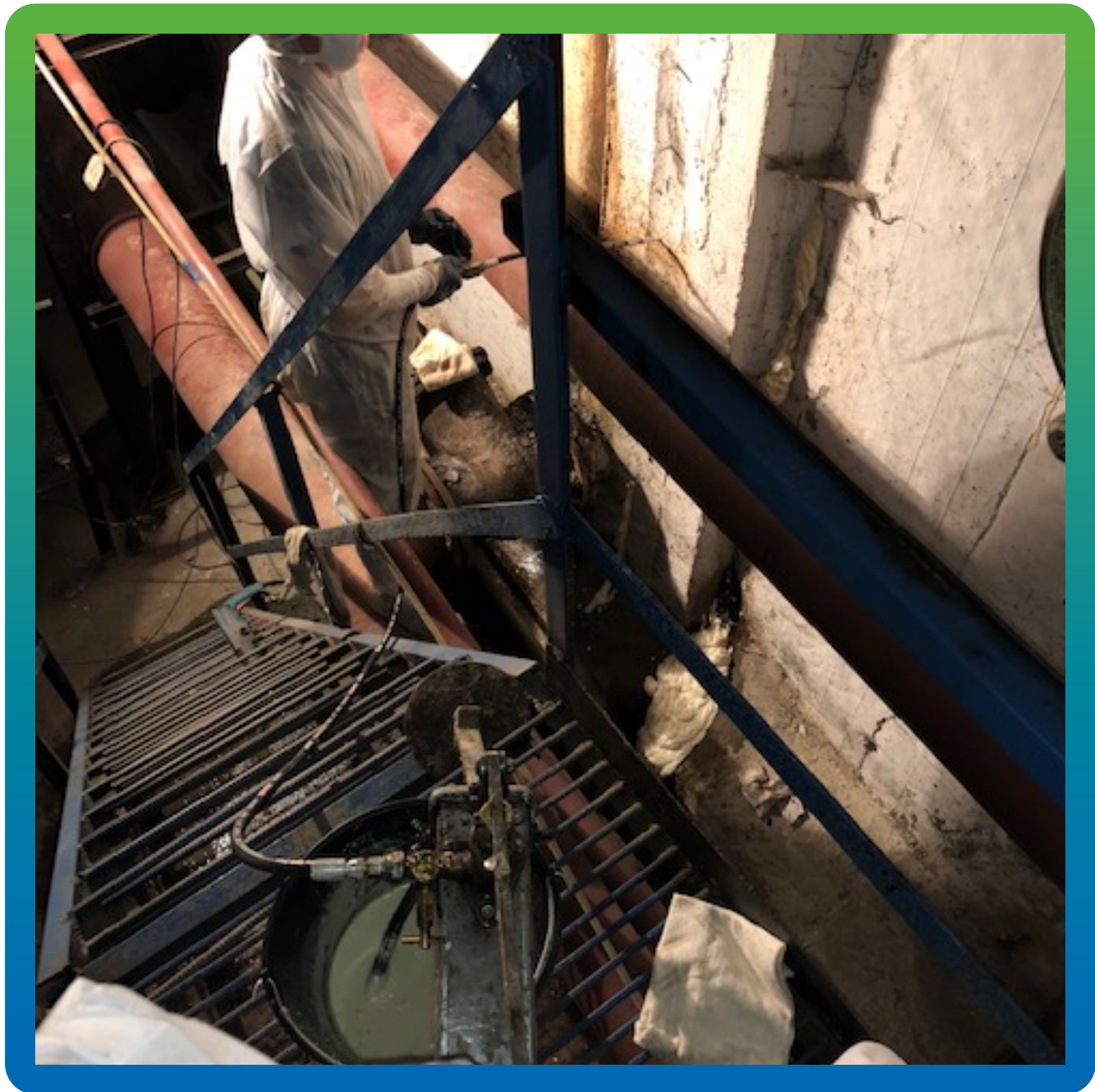
Подготовка оборудования.

Аэротенк, Водоканал



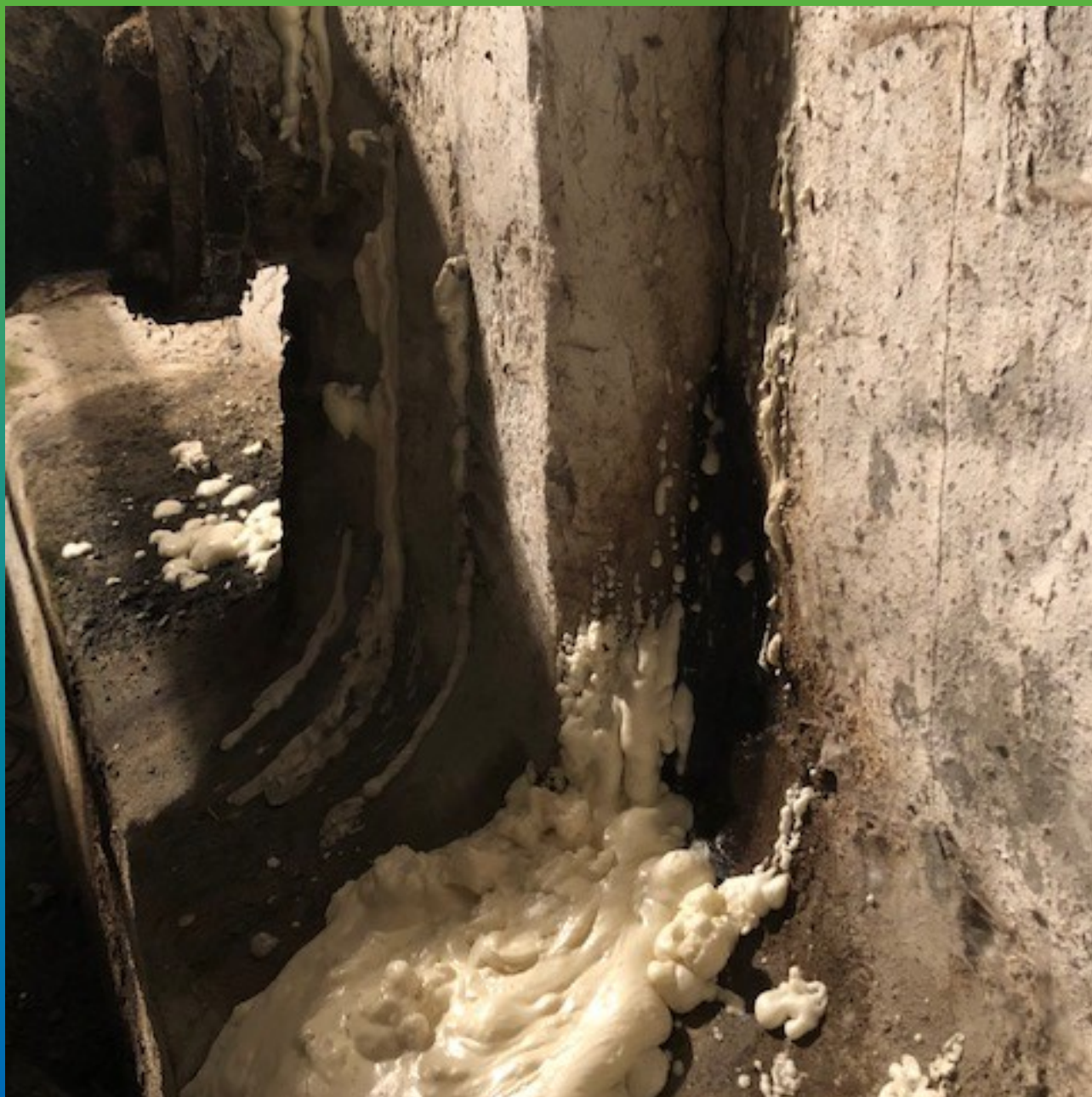
Подсоединение насоса к инъекторам

Аэротенк, Водоканал



Процесс инъектирования

Аэротенк, Водоканал



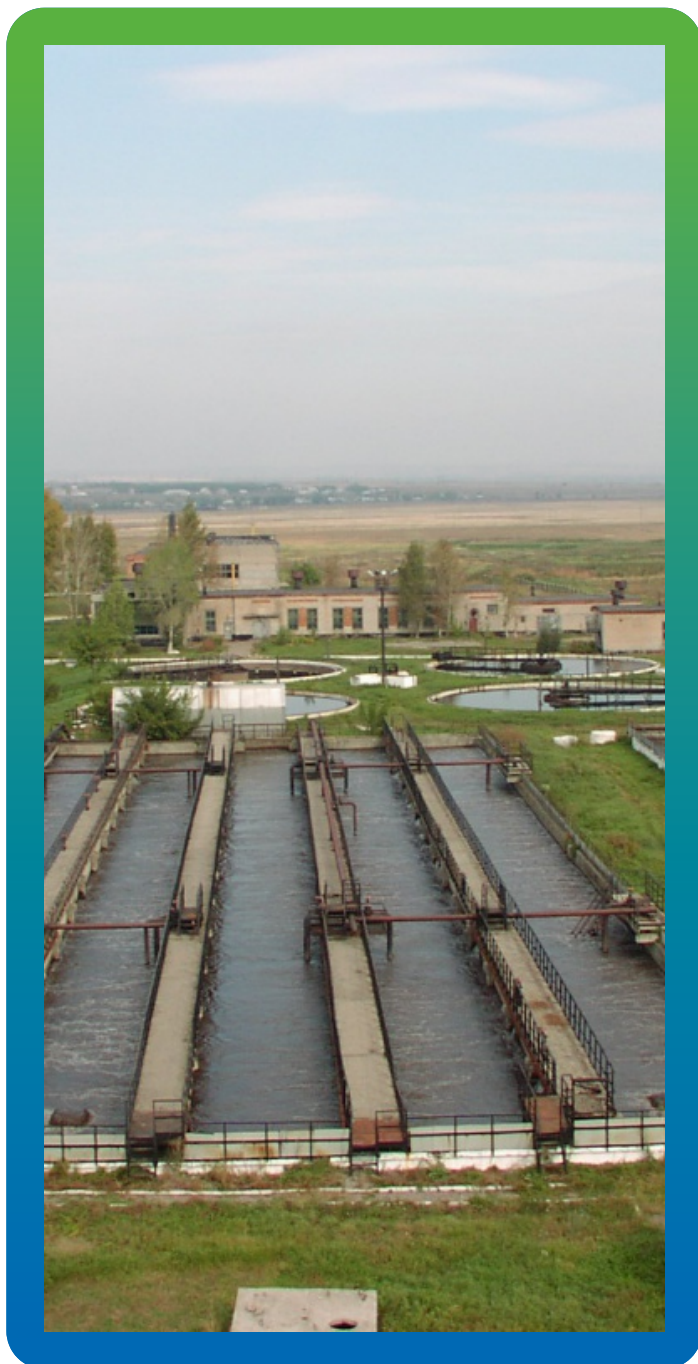
Процесс тампонирования и распространения пенополиуретана

Аэротенк, Водоканал



Профессиональная система инъектирования ГИДРОЗО для ответственных объектов.

Сводная информация об объекте



Вид работ

Инъектирование

Вид объекта

Гидротехнические сооружения

Площадь, кв.м.

50

Местоположение

г. Челябинск

Дата проведения работ

Октябрь 2018

Материалы и оборудование

Манопур 15
Манопур 143
БМ 1100 Пакер с цанговой
головкой, 13/110 мм, алюминий
Стармекс Плаг