

Картотека выполненных объектов



ЖИЛОЙ ДОМ

Склеивание трещин в колоннах методом инъектирования



4728

Жилой дом



Паспорт объекта.

Жилой дом



Материалы Гидрозо и инструменты, необходимые для проведения работ на данном объекте.

Жилой дом



Адгезионные пакеры БМ 0189.

Жилой дом



Шлифование проблемного участка.

Жилой дом



Шлифование раскроет трещины и улучшит визуальный контроль при монтаже пакеров.

Жилой дом



Сотрудники Гидрозо проводят инструктаж персонала подрядчика..

Жилой дом



Осмотр трещины и определение необходимого количества пакеров.

Жилой дом



Откручивание головки пакера.

Жилой дом



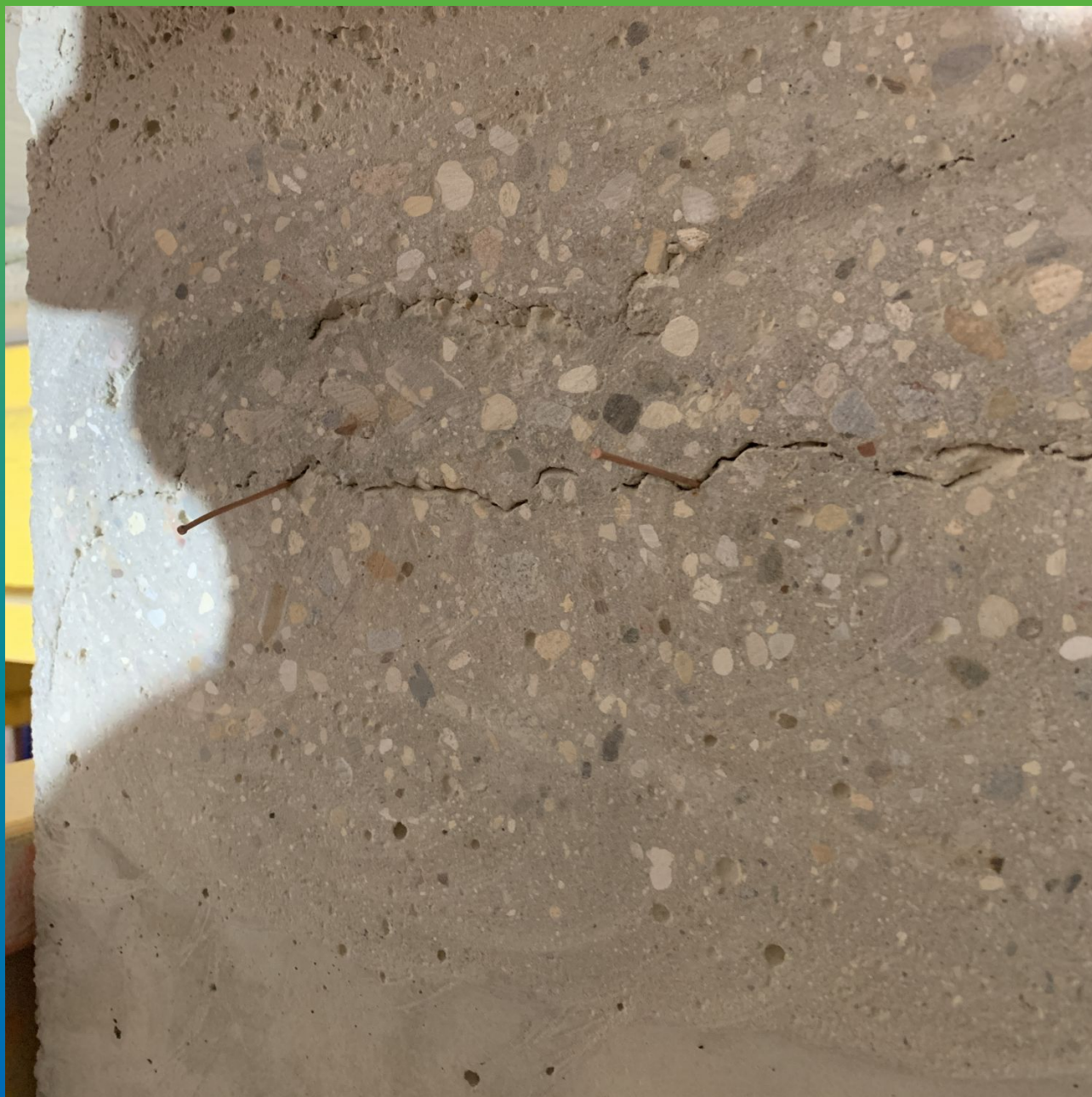
Перемешивание по отдельности компонентов Манопокс 331 перед смешиванием.

Жилой дом



Смешивание компонентов эпоксидного состава Манопокс 331.

Жилой дом



Установка гвоздей в трещины, которые послужат направляющими для точного центрирования канала пакера над трещиной.

Жилой дом



Монтаж адгезионного пакера БМ 0189 с применением Манопокс 331.

Жилой дом



Обладая адгезией к бетону более 3 МПа, Манопокс 331 надежно фиксирует пакер на трещине.

Жилой дом



Монтаж адгезионных пакеров.

Жилой дом



Монтаж адгезионных пакеров.

Жилой дом



Монтаж адгезионных пакеров.

Жилой дом



Монтаж адгезионных пакеров.

Жилой дом



Монтаж адгезионных пакеров.

Жилой дом



Манопокс 352 ЛВ и однокомпонентный электрический поршневой насос БМ 0401.

Жилой дом



Смешивание компонентов Манопокс 352 ЛВ.

Жилой дом



Последовательное инъецирование до выхода состава Манопокс 352 ЛВ из соседнего пакера.

Жилой дом



В последний пакер инъецирование проводится до достижения необходимого давления на манометре насоса.

Жилой дом



Насос БМ 0401 в работе.

Жилой дом



Промывка оборудования очистителем эпоксидных составов Манопокс Клинер.

Жилой дом



Удаление пакеров и шлифование Манопокс 331 до чистого основания

Жилой дом



Результат инъекционных работ

Жилой дом



Результат инъекционных работ

Жилой дом



Результат инъекционных работ

Сводная информация об объекте



Вид работ

Инъектирование

Вид объекта

Жилые здания

Площадь, кв.м.

2

Местоположение

г. Москва

Дата проведения работ

Июль 2019

Материалы и оборудование

Манопокс 352 ЛВ
Манопокс 331
Манопокс Клинер
1К электрический поршневой насос (БМ 0401)