

Картотека выполненных объектов



МЕДИЦИНСКИЙ ЦЕНТР DMG

Гидроизоляция подземной части здания



4904

Медицинский центр DMG



Материал на объекте

Медицинский центр DMG



Нанесение материала Стармекс Сил на "холодный шов" в месте последующей заливки стены

Медицинский центр DMG



Стармекс Сил на "холодном шве"

Медицинский центр DMG



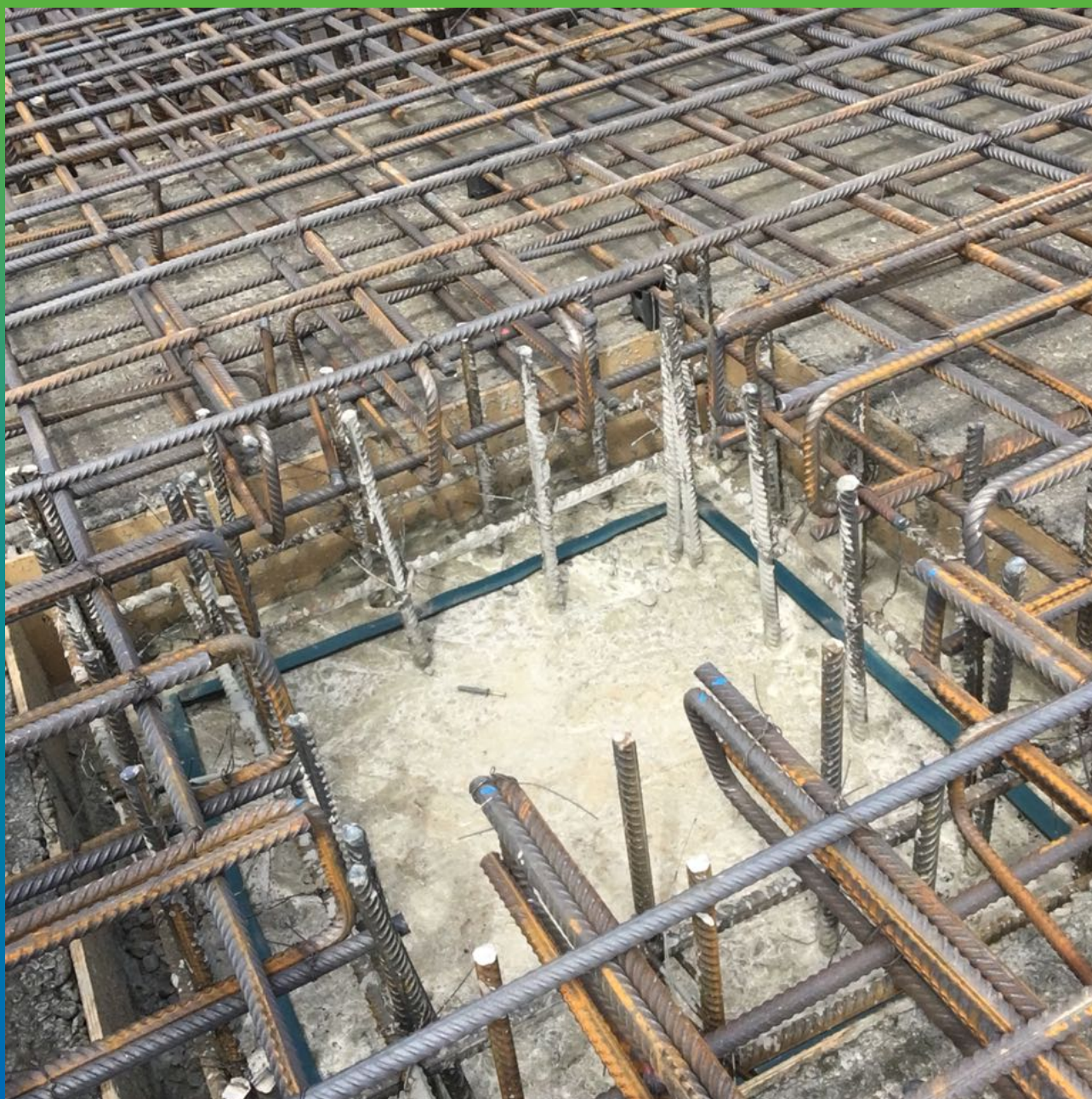
Стармекс Сил на "холодном шве"

Медицинский центр DMG



Гидрофильный профиль Манодил Свелл ХК 2507 по периметру "холодных швов" лифтовых прямков

Медицинский центр DMG



Гидрофильный профиль Манодил Свелл ХК 2507 по периметру "холодных швов" лифтовых прямков

Медицинский центр DMG



Гидрофильный профиль Манодил Свелл ХК 2507 по периметру "холодных швов" лифтовых прямков

## Медицинский центр DMG



Подготовка основания и расшивка "холодных швов" перед нанесением гидроизоляционных и ремонтных составов

Медицинский центр DMG



Подготовка основания и расшивка "холодных швов" перед нанесением гидроизоляционных и ремонтных составов

Медицинский центр DMG



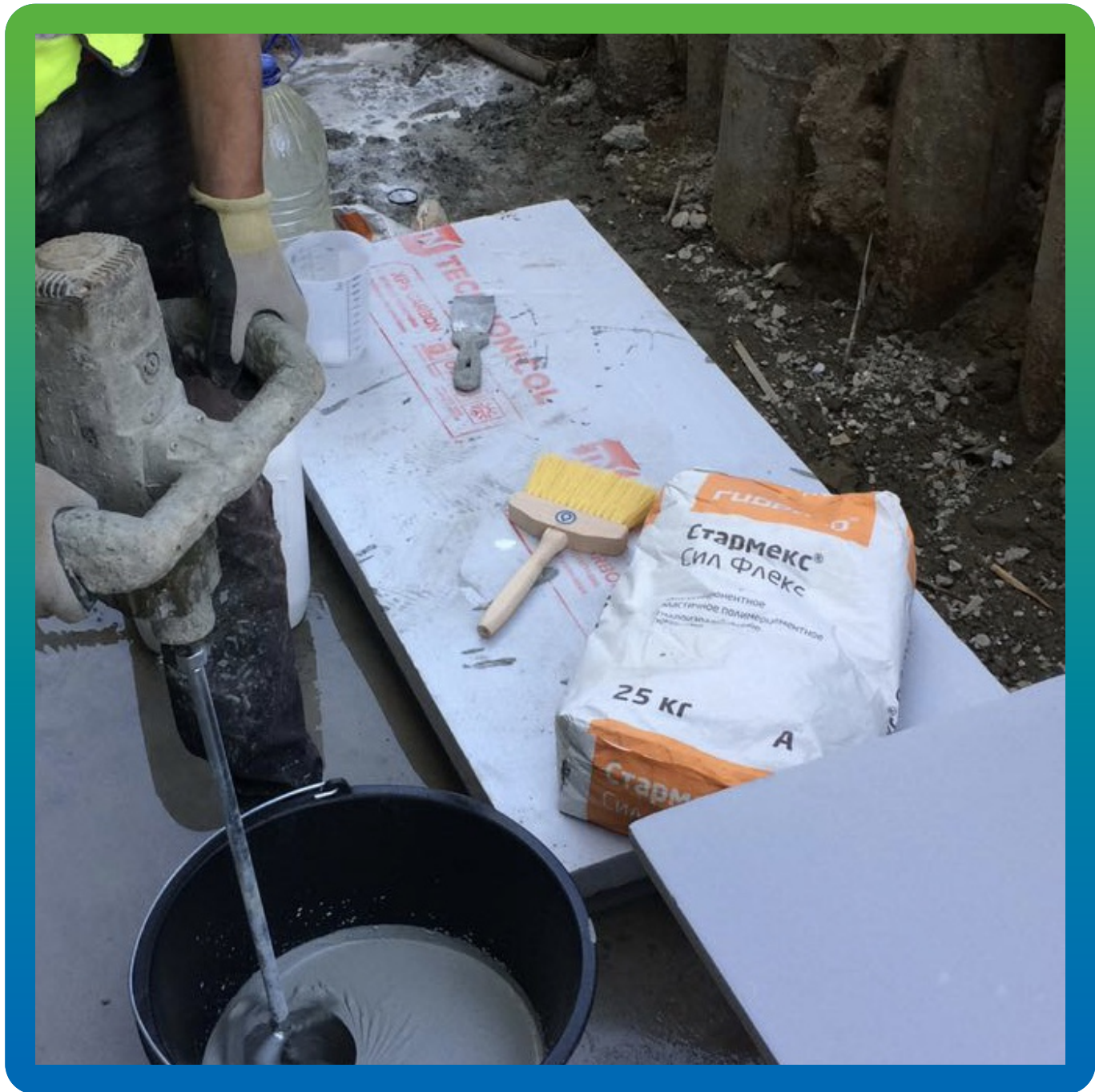
Дефекты ж/б стены (трещины, сколы, опалубочные отверстия), устраненные с помощью составов Стармекс РМ 3 и Стармекс Чекан

Медицинский центр DMG



Стена, подготовленная к нанесению гидроизоляционных составов

Медицинский центр DMG



Смешивание двухкомпонентного гидроизоляционного состава Стармекс Сил Флекс для нанесения на участки с возможными деформациями

Медицинский центр DMG



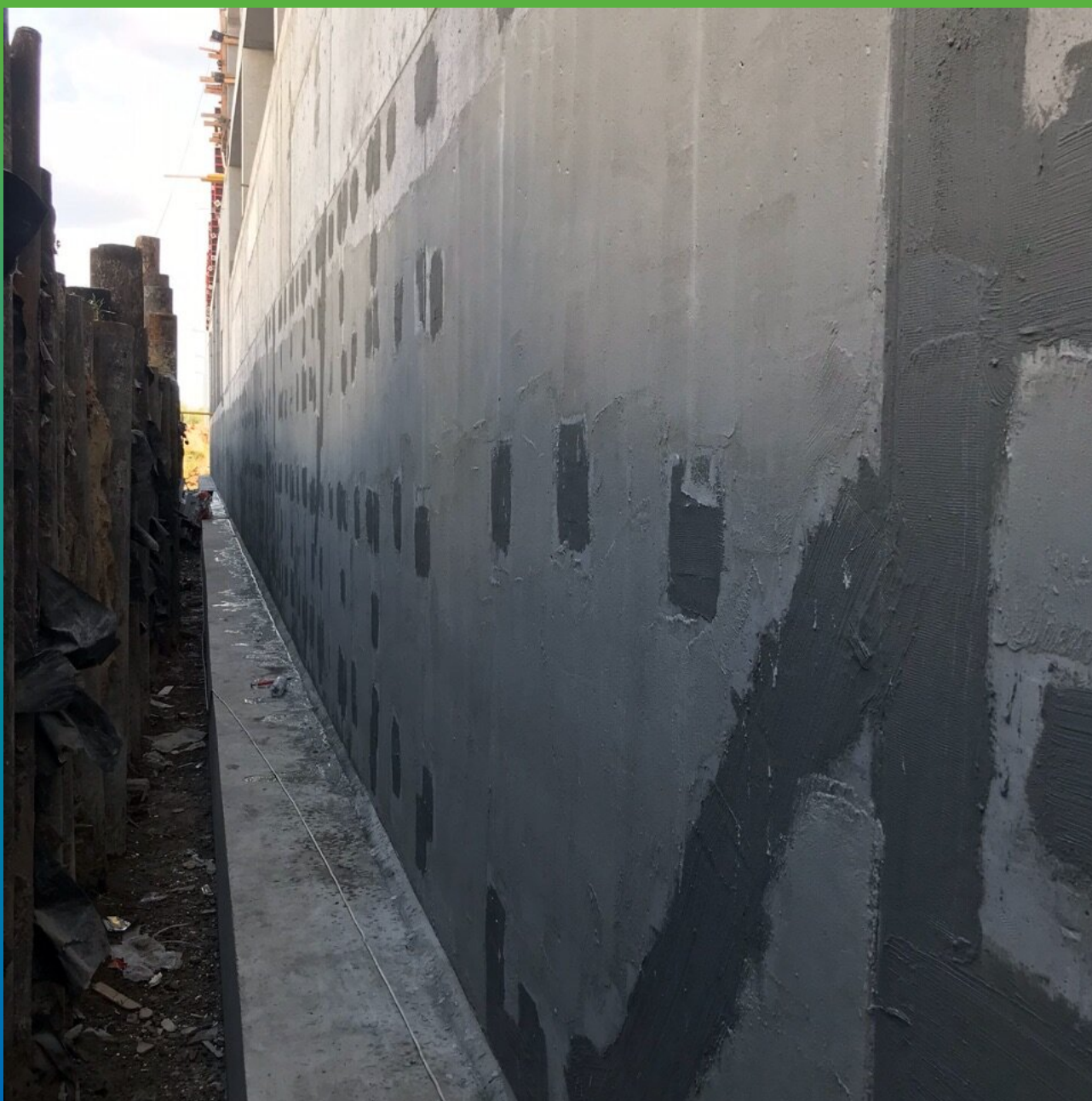
Нанесение состава Стармакс Сил Флекс на места с возможными деформациями

Медицинский центр DMG



Стармекс Сил Флекс на местах с возможными деформациями

Медицинский центр DMG



Стармекс Сил Флекс на местах с возможными деформациями

Медицинский центр DMG



Приготовление состава Стармекс Сил для нанесения на стены

Медицинский центр DMG



Подготовка к нанесению состава Стармекс Сил

Медицинский центр DMG



Нанесение состава Стармекс Сил

Медицинский центр DMG



Нанесение состава Стармекс Сил

Медицинский центр DMG



"Растягивание" состава Стармекс Сил кистью после набрызга насосом

Медицинский центр DMG



Дополнительная мера защиты "холодных швов"- нанесение состава Стармекс Сил Флекс по сетке

## Медицинский центр DMG



Дополнительная мера защиты "холодных швов"- нанесение состава Стармекс Сил Флекс по сетке

Медицинский центр DMG



Гидроизоляция теплового контура при помощи ЭПДМ- мембраны Преласты СТ и Витрафин Бонд Ф

Медицинский центр DMG



Гидроизоляция теплового контура при помощи ЭПДМ- мембраны Прелести СТ и Витрафин Бонд Ф

Медицинский центр DMG



Гидроизоляция теплового контура при помощи ЭПДМ- мембраны Прелести СТ и Витрафин Бонд Ф

## Медицинский центр DMG



Комплексная гидроизоляция ж/б конструкции составами Гидрозо, стена готова к монтажу утеплителя и защитного полотна из ПВХ

Медицинский центр DMG



Монтаж утеплителя

Медицинский центр DMG



Общий вид конструкции перед обратной засыпкой

Медицинский центр DMG



Обратная засыпка

Медицинский центр DMG



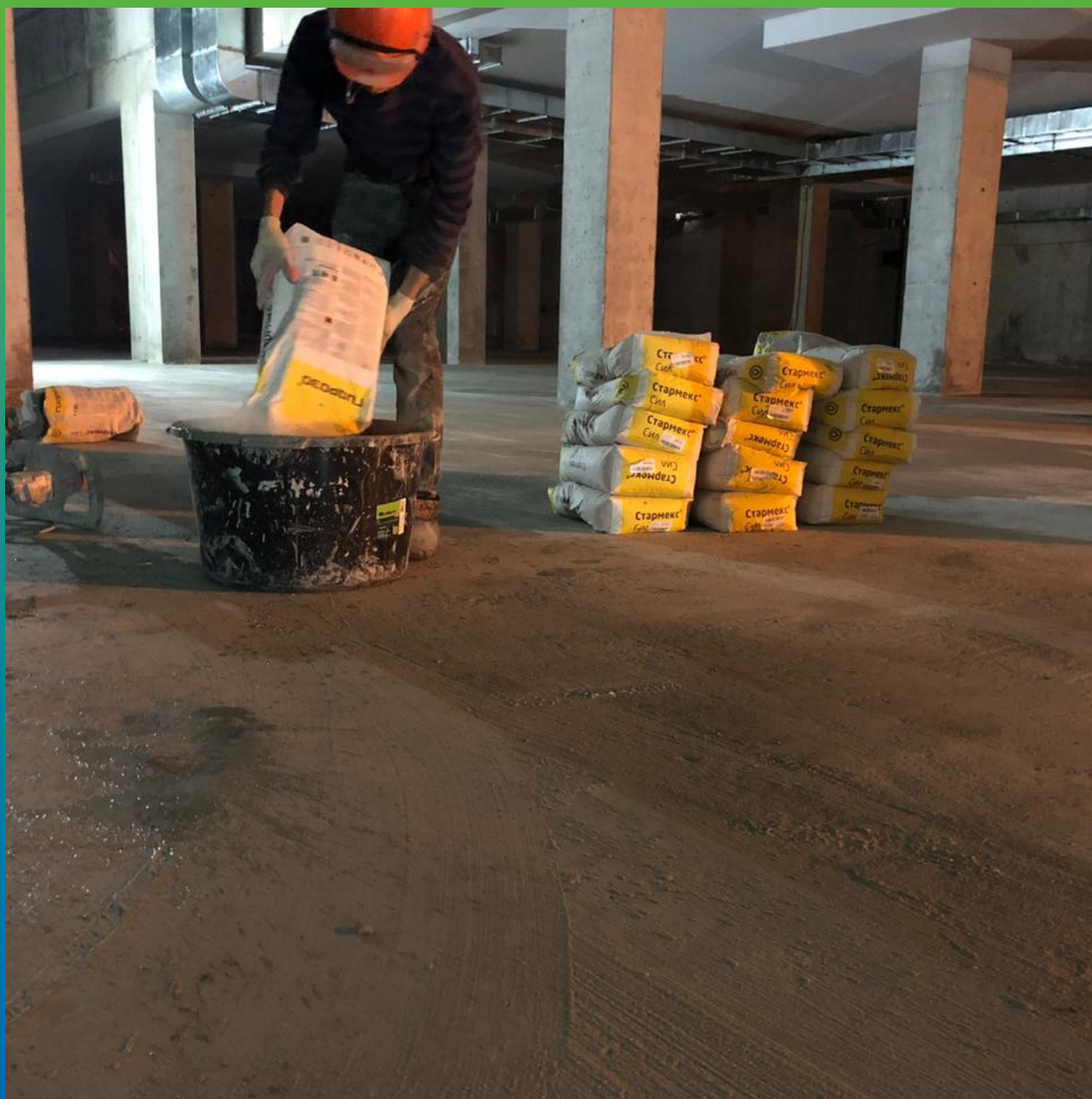
Общий периметр перед обратной засыпкой

Медицинский центр DMG



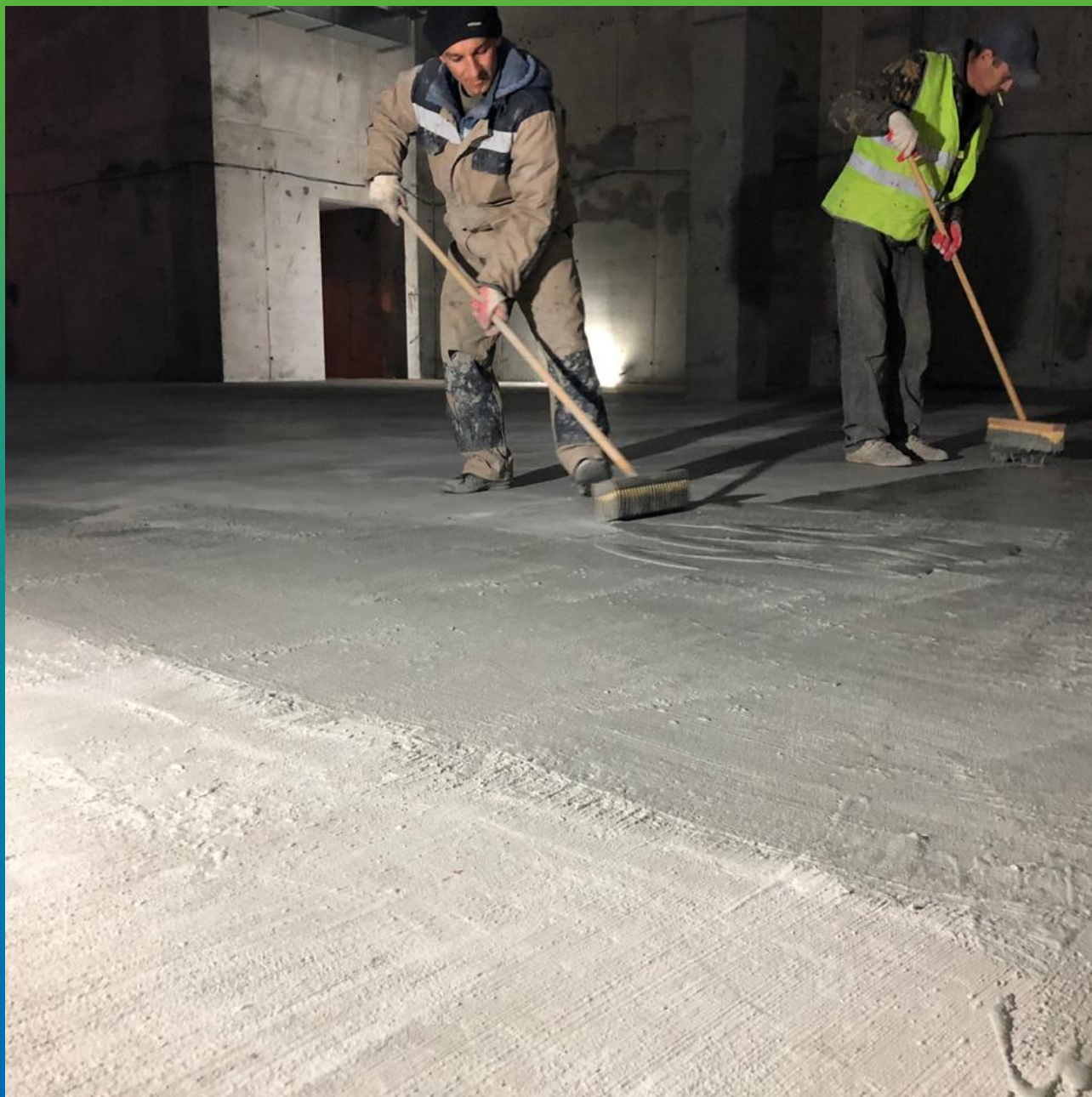
Начало этапа гидроизоляционных работ по плите основания внутри здания. Шлифовка и подготовка основания

Медицинский центр DMG



Приготовление состава Стармекс Сил

Медицинский центр DMG



Нанесение состава Стармекс Сил по полу

Медицинский центр DMG



Стармекс Сил, нанесенный на поверхность плиты основания

Медицинский центр DMG



Стармекс Сил, нанесенный на поверхность плиты основания

Медицинский центр DMG



Стармекс Сил, нанесенный на поверхность плиты основания

Медицинский центр DMG



Стармекс Сил, нанесенный на поверхность плиты основания

## Сводная информация об объекте



### Вид работ

Гидроизоляция

### Вид объекта

Общественные здания

### Площадь, кв.м.

3500

### Местоположение

г. Казань

### Дата проведения работ

Май 2019

### Материалы и оборудование

Манопокс 331  
Стармекс РМЗ  
Стармекс Сил  
Стармекс Сил Флекс  
Манодил Про  
Манодил Свелл