

Картотека выполненных объектов



МОСТ ЧЕРЕЗ РЕКУ ЧУРУК-СУ НА ПК 1044

Устройство переходной зоны деформационного шва



5132

Мост через реку Чурук-Су на ПК 1044



Трехкомпонентный состав на полиуретановой основе Манопур 336 на объекте.

Мост через реку Чурук-Су на ПК 1044



Вид деформационного шва до начала работ по устройству пришовной зоны.

Мост через реку Чурук-Су на ПК 1044



Разметка предшовной зоны перед устройством штроб

Мост через реку Чурук-Су на ПК 1044



Разметка для дальнейшей нарезки штрыбы предшовной зоны

Мост через реку Чурук-Су на ПК 1044



Устройство пропилов в асфальтобетоне швонарезчиком

Мост через реку Чурук-Су на ПК 1044



Устройство пропилов в асфальтобетоне швонарезчиком

Мост через реку Чурук-Су на ПК 1044



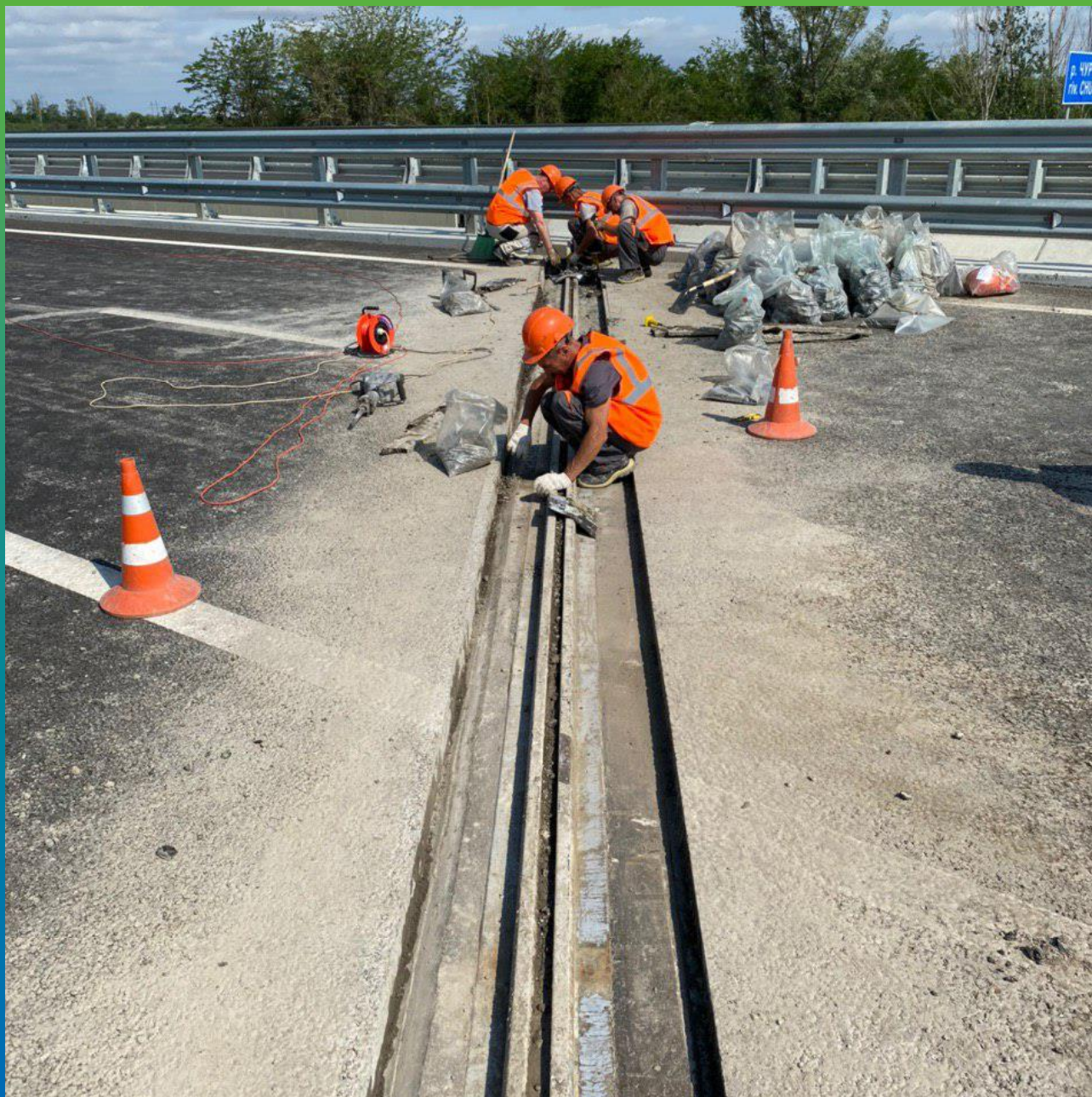
Демонтаж асфальтобетона в штробе при помощи отбойного молотка

Мост через реку Чурук-Су на ПК 1044



Демонтаж гидроизоляции

Мост через реку Чурук-Су на ПК 1044



Очистка штробы

Мост через реку Чурук-Су на ПК 1044



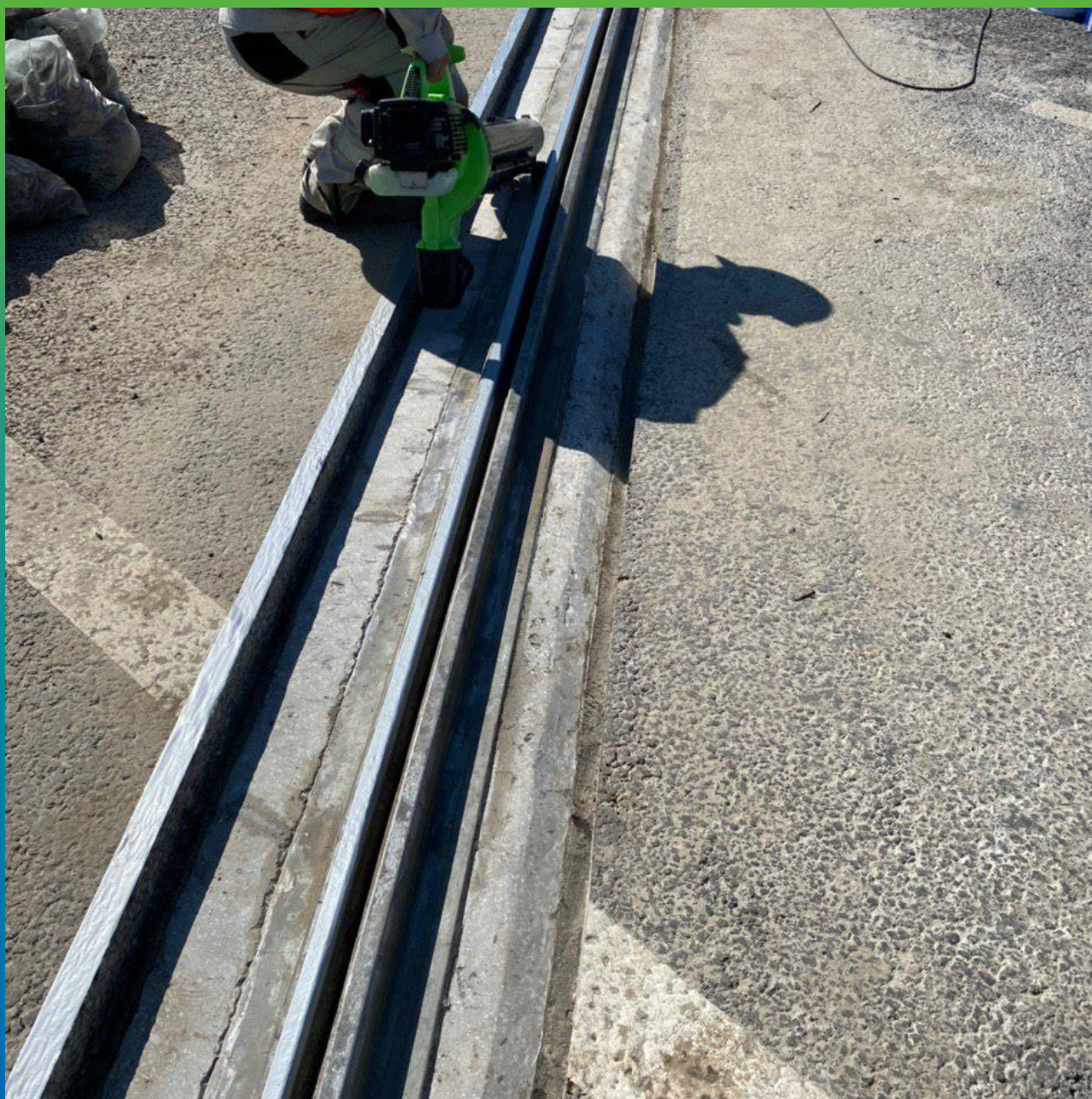
Зачистка поверхности железобетонной плиты пролётного строения и боковых поверхностей штробы

Мост через реку Чурук-Су на ПК 1044



Зачистка поверхности железобетонной плиты пролётного строения и боковых поверхностей штробы

Мост через реку Чурук-Су на ПК 1044



Очистка штробы сжатым воздухом

Мост через реку Чурук-Су на ПК 1044



Обезжиривание металлических конструкций деформационного шва.

Мост через реку Чурук-Су на ПК 1044



Рабочее место, подготовленное к замешиванию состава Манопур 336

Мост через реку Чурук-Су на ПК 1044



Процесс смешивания компонентов материала. Компонент Б1.

Мост через реку Чурук-Су на ПК 1044



Процесс смешивания компонентов материала. Компонент Б2.

Мост через реку Чурук-Су на ПК 1044



Процесс смешивания компонентов материала. Компонент А

Мост через реку Чурук-Су на ПК 1044



Подготовленный к укладке состав Манопур 336.

Мост через реку Чурук-Су на ПК 1044



Заливка готового состава в штробу.

Мост через реку Чурук-Су на ПК 1044



Выравнивание состава в штробе при помощи шпателя

Мост через реку Чурук-Су на ПК 1044



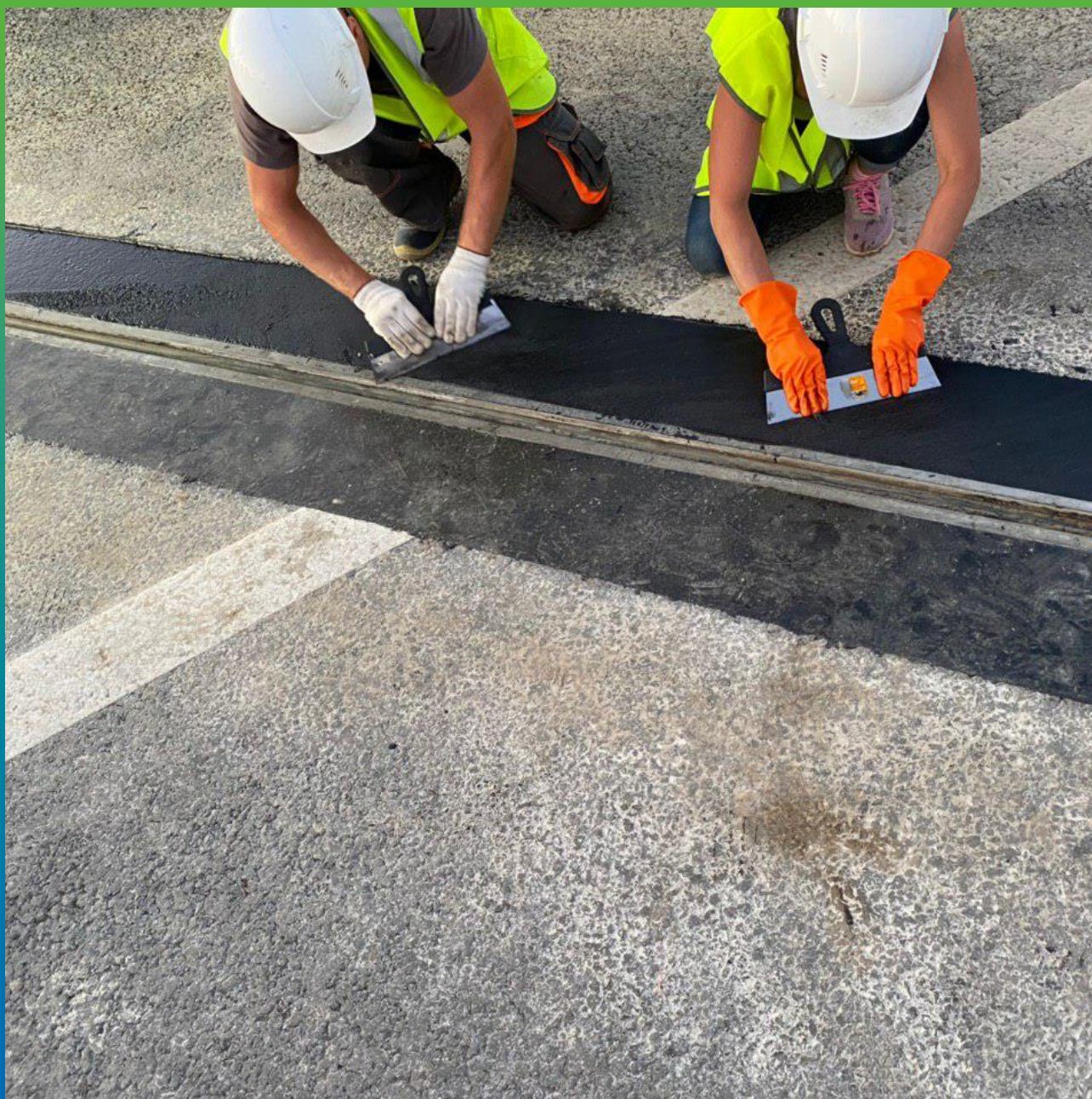
Заливка готового состава в штрабу, выравнивание при помощи шпателя

Мост через реку Чурук-Су на ПК 1044



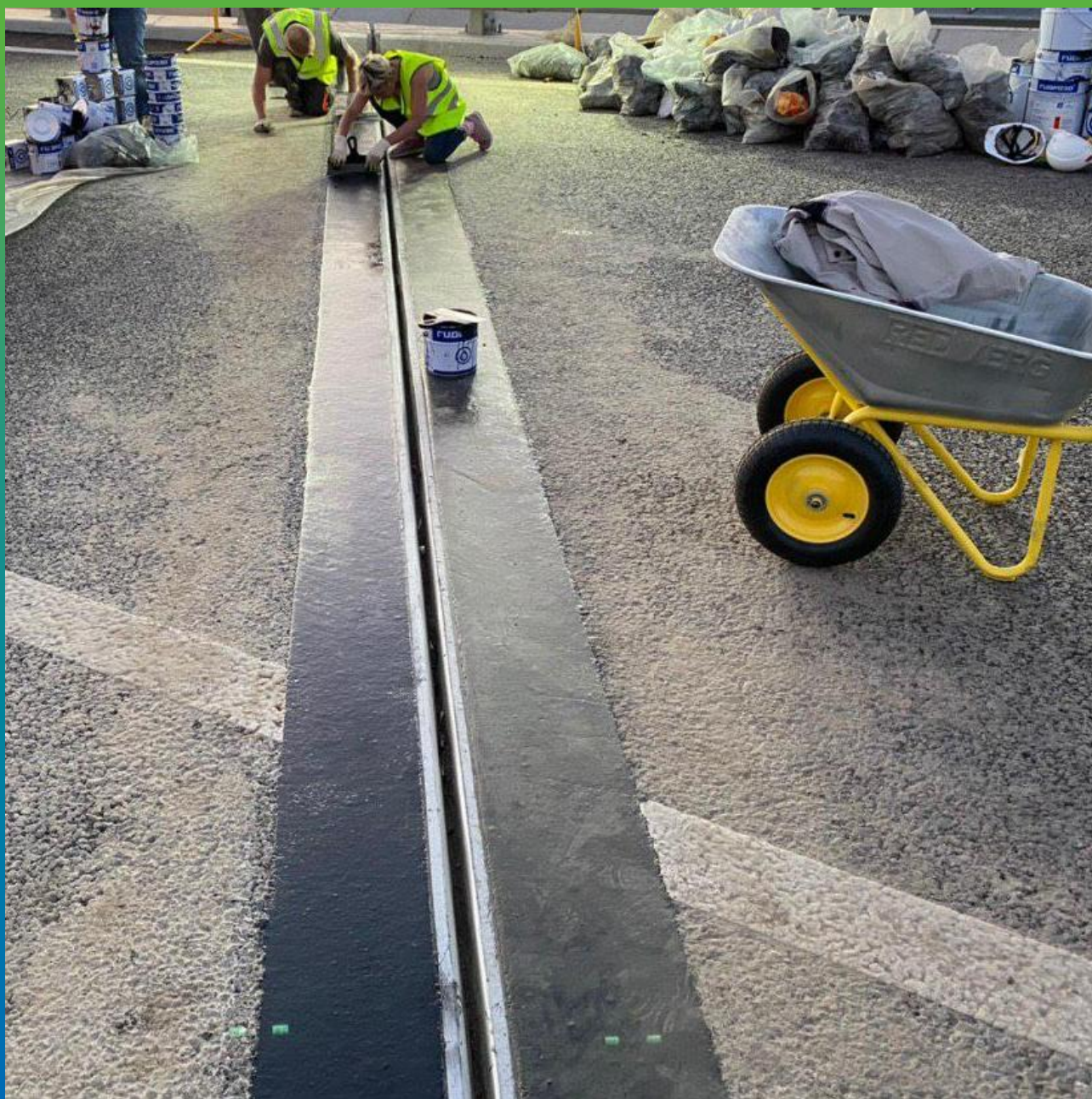
Заливка готового состава во вторую половину предшовной зоны деформационного шва.

Мост через реку Чурук-Су на ПК 1044



Выравнивание при помощи шпателя.

Мост через реку Чурук-Су на ПК 1044



Завершение работ по укладке состава Манопур 336.

Мост через реку Чурук-Су на ПК 1044



Деформационный шов с выполненной переходной зоной, готовый к эксплуатации.

Мост через реку Чурук-Су на ПК 1044



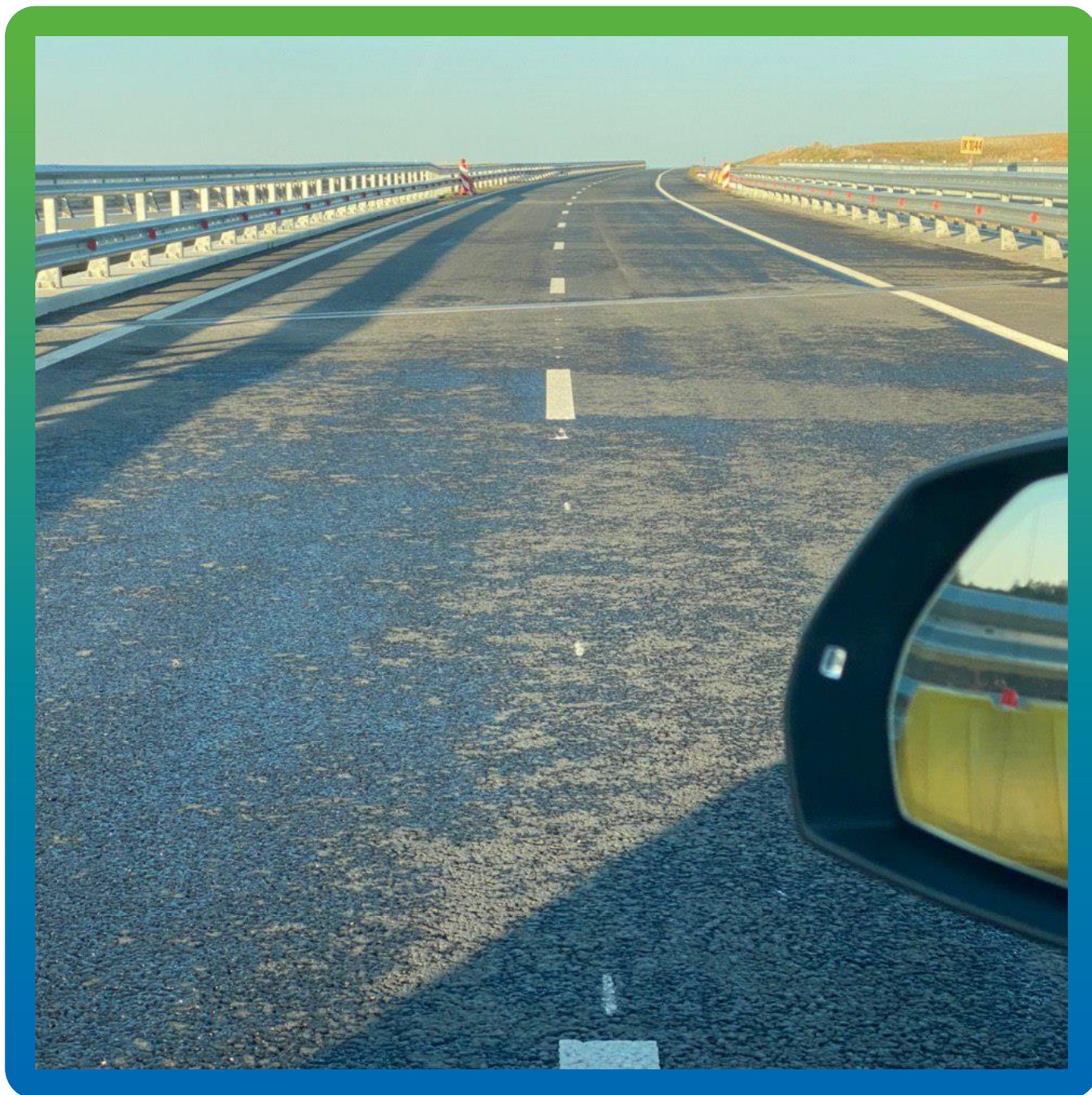
Подготовка объекта к сдаче

Мост через реку Чурук-Су на ПК 1044



Подготовка объекта к сдаче

Мост через реку Чурук-Су на ПК 1044



Внешний вид деформационного шва после ввода в эксплуатацию.

Сводная информация об объекте



Вид работ

Гидроизоляция

Вид объекта

Транспортные сооружения

Площадь, кв.м.

200

Местоположение

Симферопольский р-н

Дата проведения работ

Июнь 2020

Материалы и оборудование

Манопур 336