

Картотека выполненных объектов



ПАО "МЕТАФРАКС"

Устройство наливного пола



5266

ПАО "Метафракс"



Материал на Объекте

ПАО "Метафракс"



Поверхность, загрунтованная составом ДенСтoп ЭП 100

ПАО "Метафракс"



Наполнение емкостей смешанными компонентами ДенТоп ЭП 201

ПАО "Метафракс"



Наполнение емкостей смешанными компонентами ДенТоп ЭП 201

ПАО "Метафракс"



Нанесение состава ДенсТоп ЭП 201 на загрунтованную поверхность

ПАО "Метафракс"



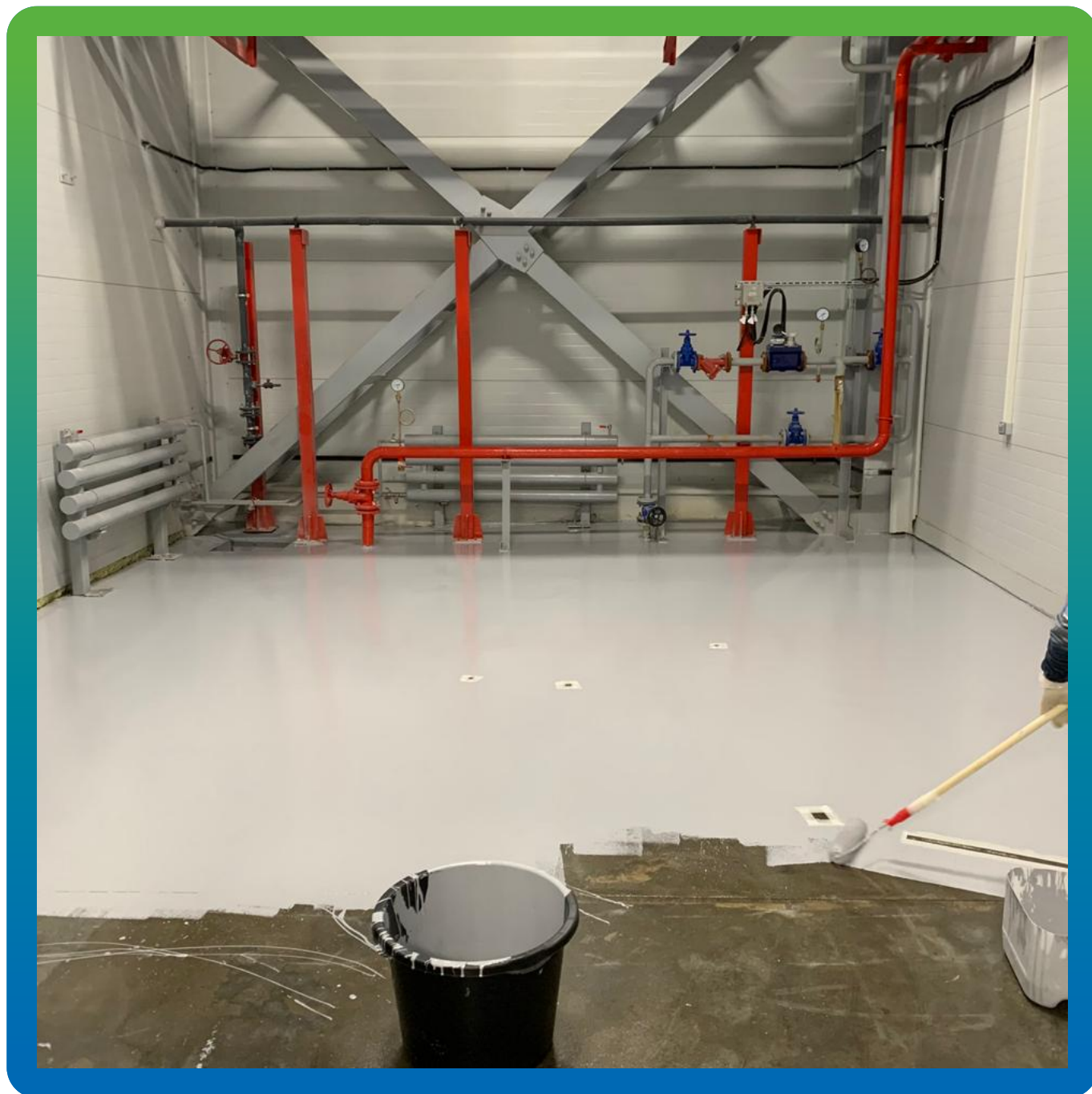
Нанесение состава ДенсТоп ЭП 201 на загрунтованную поверхность

ПАО "Метафракс"



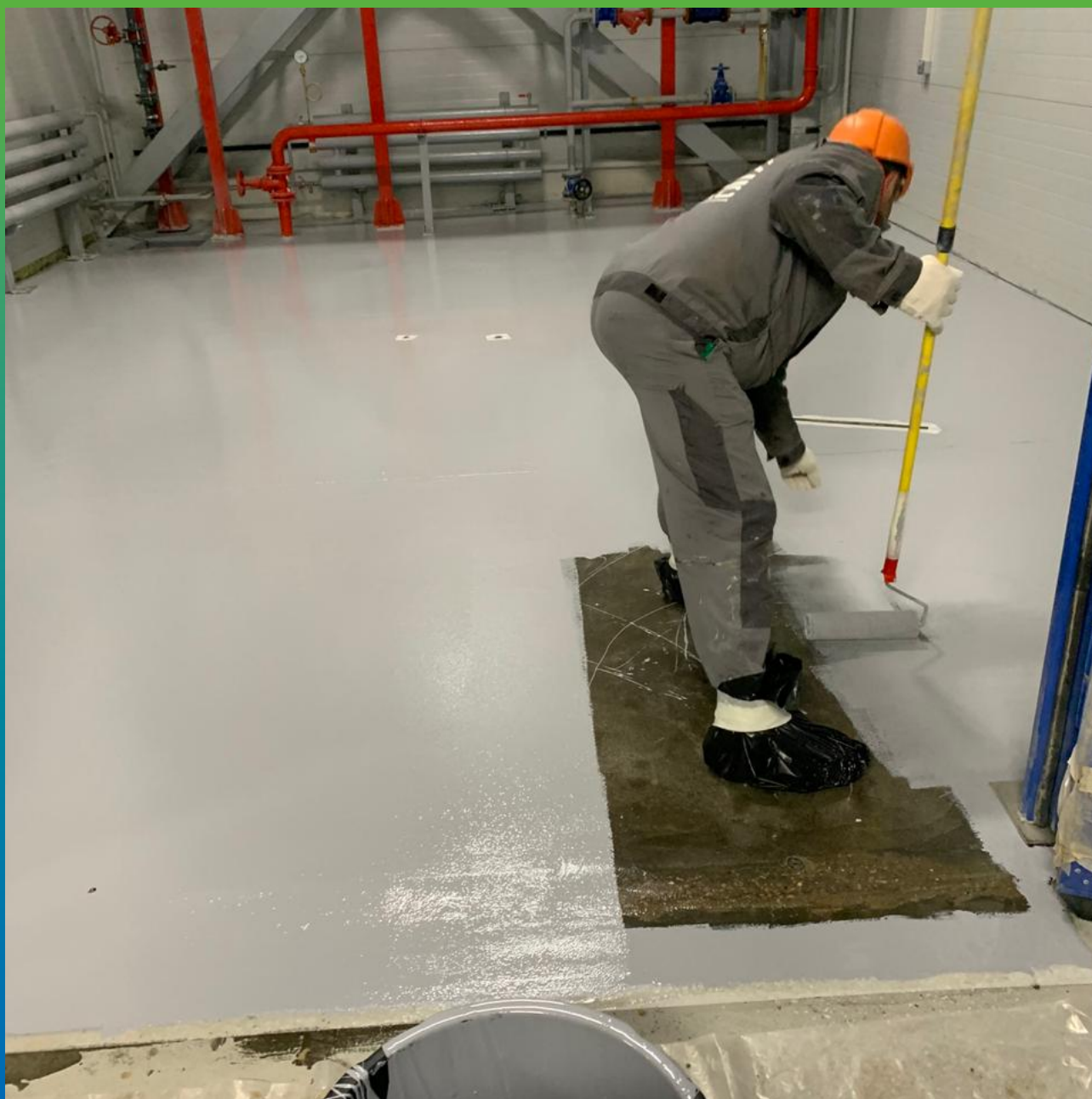
Нанесение состава ДенсТоп ЭП 201 на загрунтованную поверхность

ПАО "Метафракс"



Нанесение состава ДенсТоп ЭП 201 на загрунтованную поверхность

ПАО "Метафракс"



Нанесение состава ДенсТоп ЭП 201 на загрунтованную поверхность

ПАО "Метафракс"



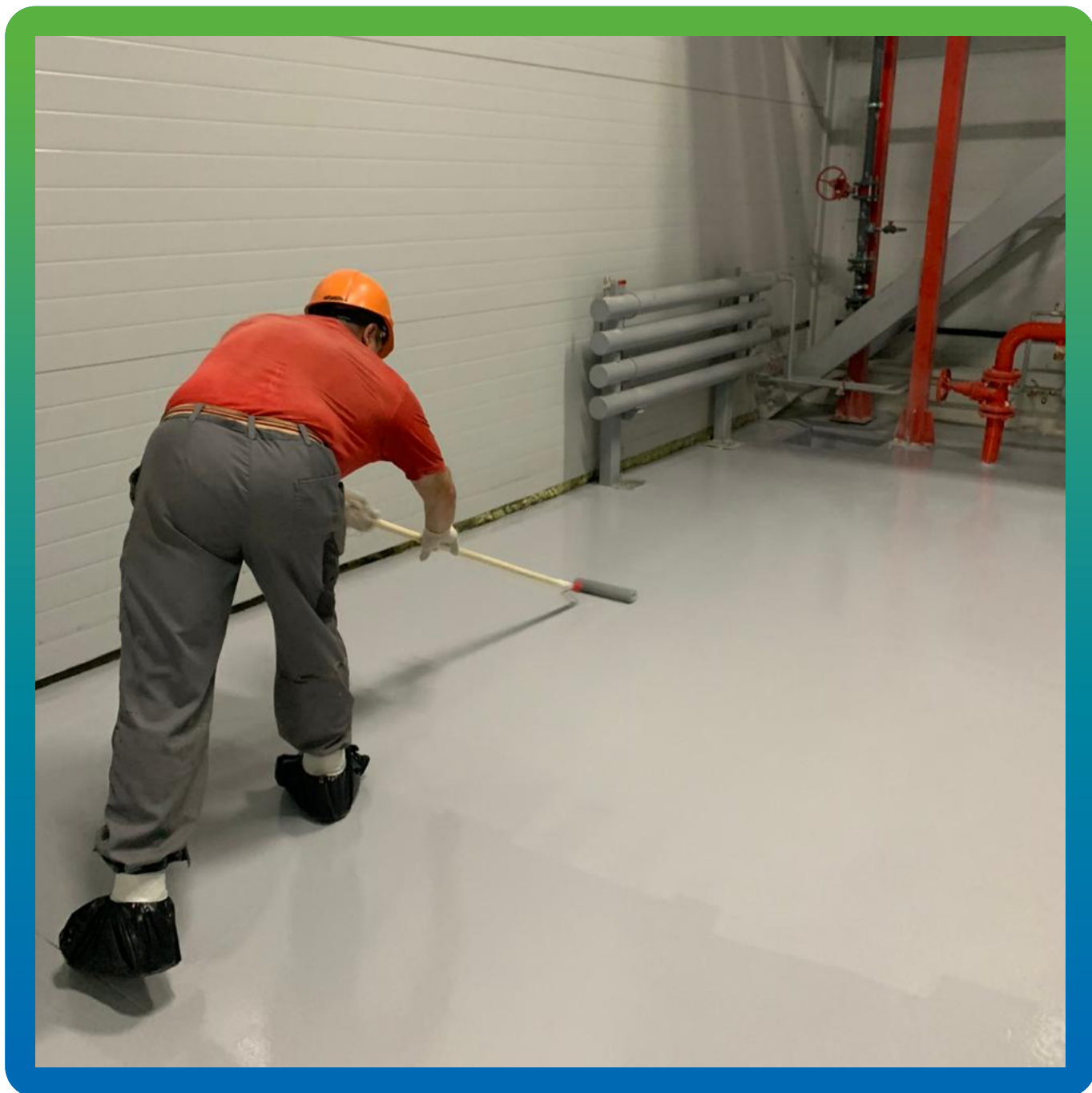
Первый слой

ПАО "Метафракс"



Нанесение второго слоя покрытия

ПАО "Метафракс"



Нанесение второго слоя покрытия

ПАО "Метафракс"



Финальный вид покрытия

Сводная информация об объекте



Вид работ

Устройство полов

Вид объекта

Общественные здания

Площадь, кв.м.

2000

Местоположение

г. Губаха

Дата проведения работ

Октябрь 2020

Материалы и оборудование

ДенсТоп ЭП 100

ДенсТоп ЭП 201