

Картотека выполненных объектов



ГИДРОИЗОЛЯЦИЯ СЛИВНЫХ ПРИЯМКОВ
ПРОМ. ПРЕДПРИЯТИЯ

Гидроизоляция приемков хим стройким
покрытием



5571

Гидроизоляция сливных приемков пром. предприятия



Приямки, требующие гидроизоляции.

Гидроизоляция сливных приемков пром. предприятия



Состояние приемков до проведения ремонтных работ.

Гидроизоляция сливных приемков пром. предприятия



Состояние приемков до проведения ремонтных работ.

Гидроизоляция сливных прямков пром. предприятия



Демонтаж разрушенных и замасленных оснований.

Гидроизоляция сливных прямков пром. предприятия



Демонтаж разрушенных и замасленных оснований.

Гидроизоляция сливных прямых пром. предприятия



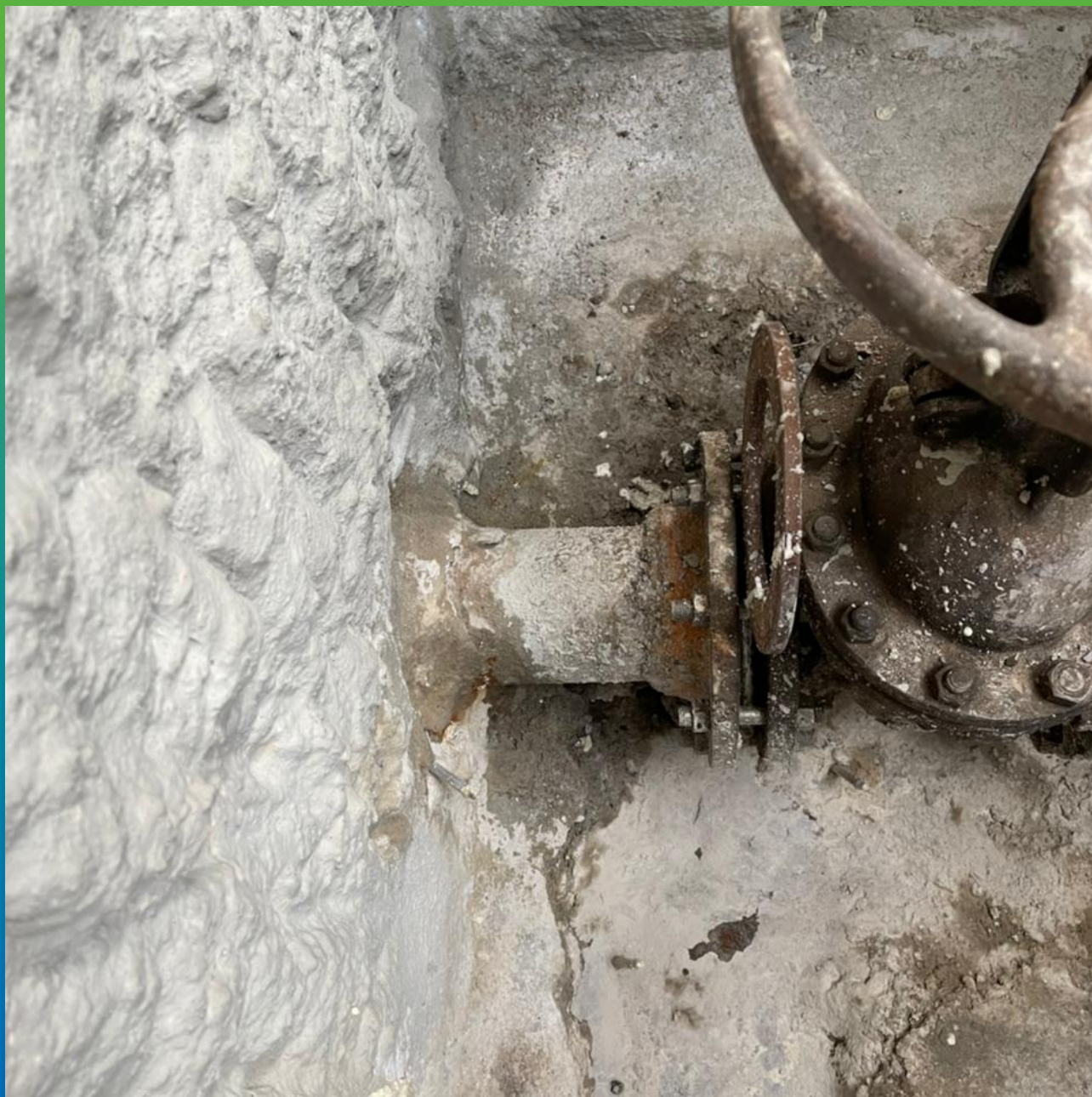
Инъектирование трещин, стыков, холодных швов.

Гидроизоляция сливных прямых пром. предприятия



Инъектирование трещин, стыков, холодных швов.

Гидроизоляция сливных прямков пром. предприятия



Основание покрытое обмазочной гидроизоляцией.

Гидроизоляция сливных прямков пром. предприятия



Основание покрытое обмазочной гидроизоляцией.

Гидроизоляция сливных прямков пром. предприятия



Основание покрыто обмазочной гидроизоляцией. Устройство опалубки для восстановления геометрии и защитного слоя бетона прямка.

Гидроизоляция сливных приемков пром. предприятия



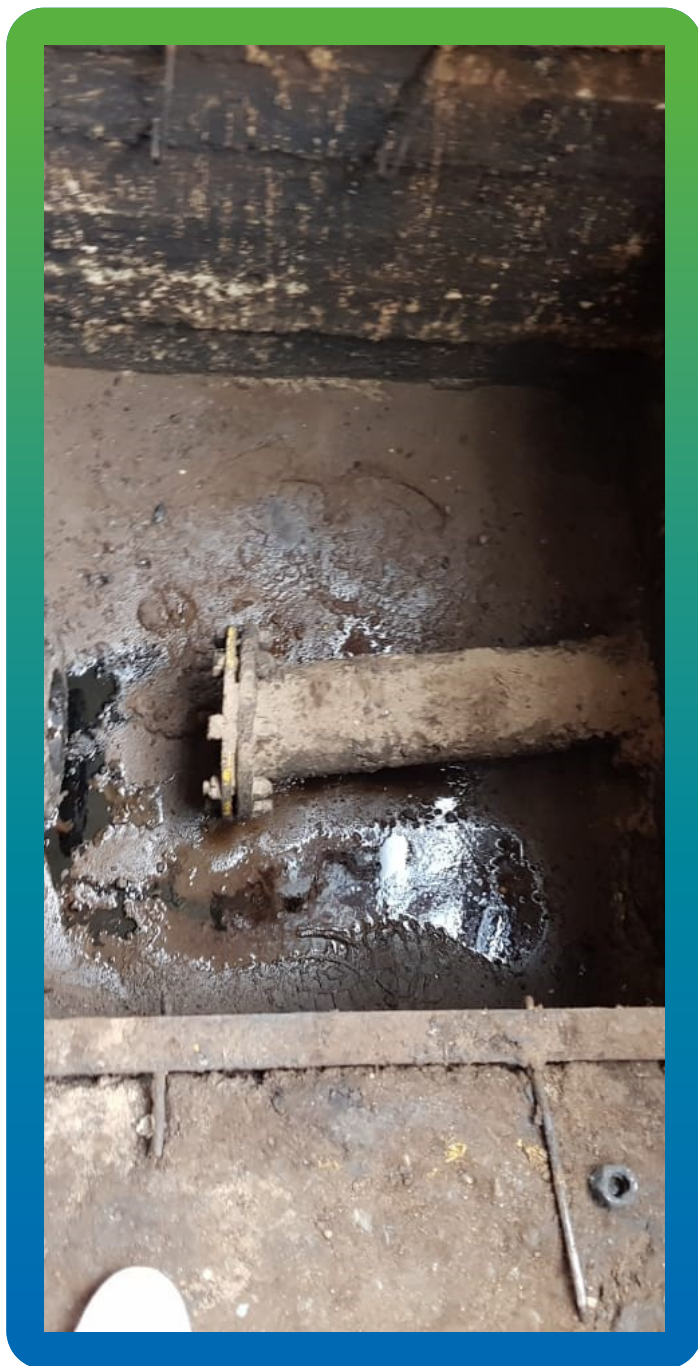
Отремонтированное основание приемка

Гидроизоляция сливных приемков пром.
предприятия



Приямок, покрытый химстойким полимерцементным составом ДенсТоп ПМ 605 ФК

Сводная информация об объекте



Вид работ

Гидроизоляция

Вид объекта

Промышленное строительство

Площадь, кв.м.

20

Местоположение

г. Набережные Челны

Дата проведения работ

Февраль 2021

Материалы и оборудование

Манопур 15
Манопур 143
Манопур Клинер
1К электрический поршневой насос (БМ 0401)
БМ 1099 Пакер с цанговой головкой, 10/110 мм, алюминий
Манодил Бонд Ф
Манодил Флекс / Витрафин
Флекс
Стармекс Сил
ДенсТоп ПМ 605 ФК
Манодил Свелл