

Картотека выполненных объектов



ЖК НА УЛ. ЛЕНИНА 140А

Устройство деформационного шва



5714

ЖК на ул. Ленина 140а



Для гидроизоляции деформационного шва применили ленту Манодил Про 300 мм, эпоксидный клей Манопокс 331 и подливочный раствор с фиброй Стармекс ФМ7

ЖК на ул. Ленина 140а



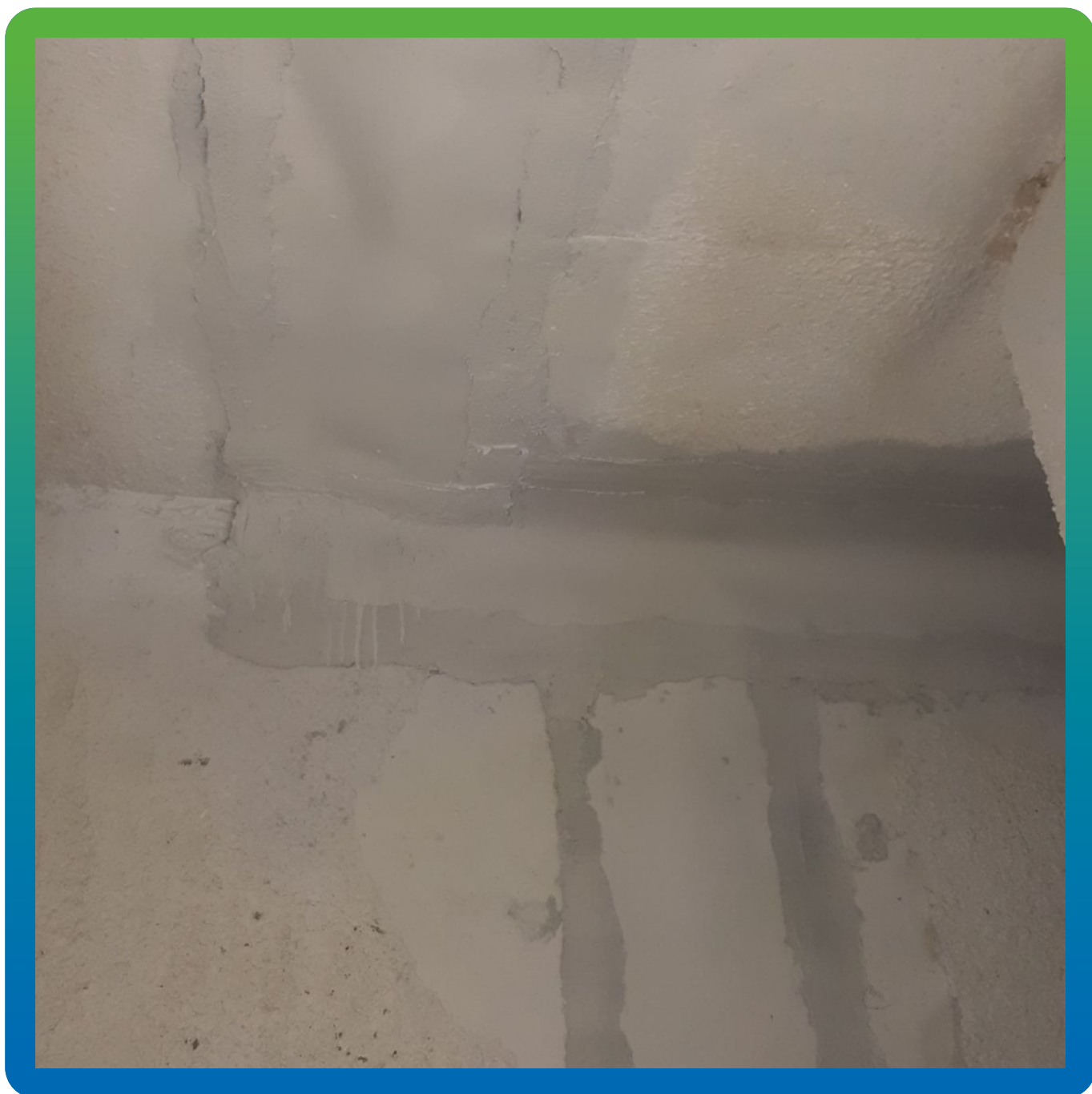
Для гидроизоляции деформационного шва применили ленту Манодил Про 300 мм, эпоксидный клей Манопокс 331 и подливочный раствор с фиброй Стармекс ФМ7

ЖК на ул. Ленина 140а



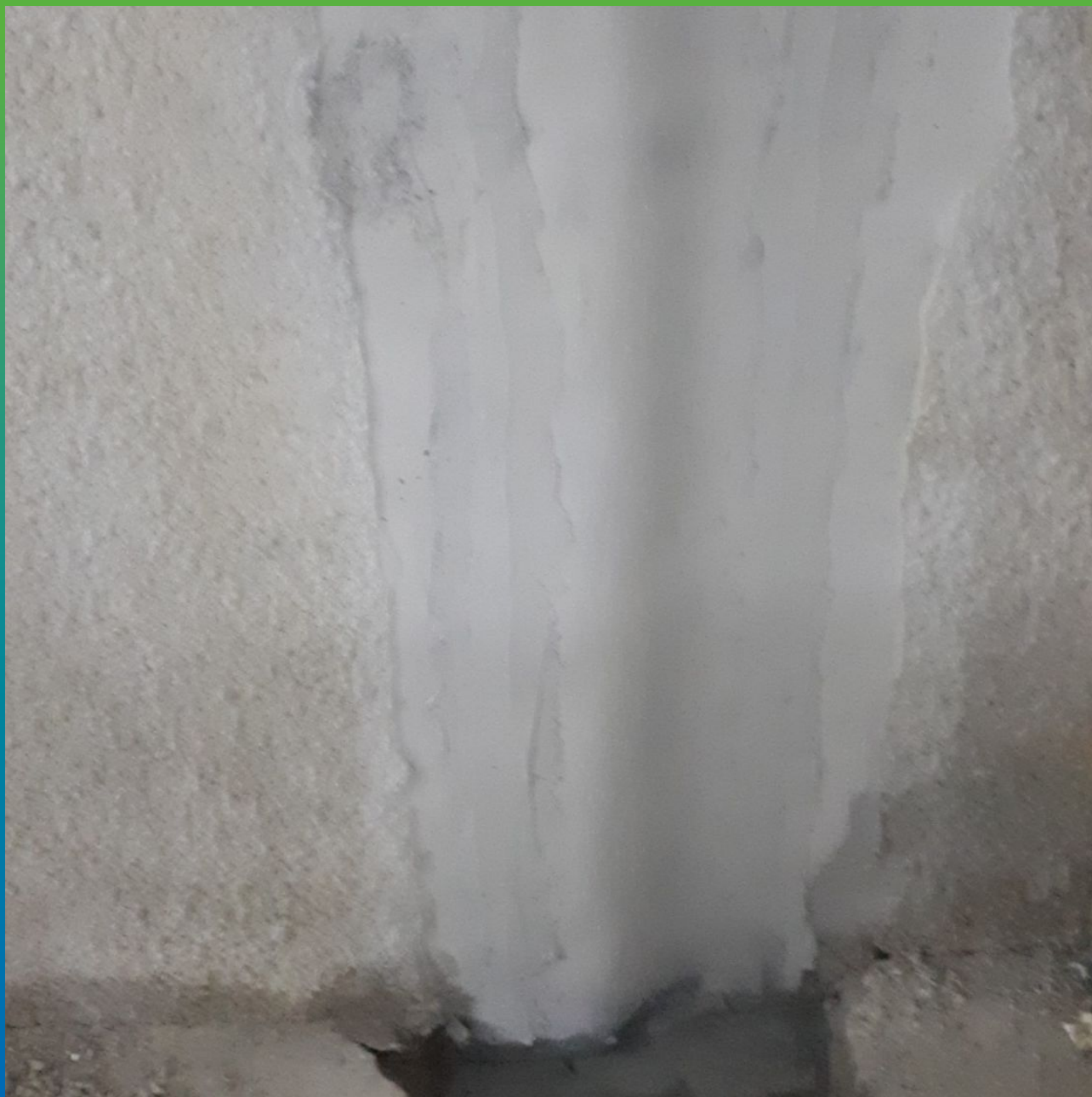
Вид деформационного шва после монтажа ленты

ЖК на ул. Ленина 140а



Вид деформационного шва после монтажа ленты

ЖК на ул. Ленина 140а



Вид деформационного шва после монтажа ленты

Сводная информация об объекте



Вид работ

Герметизация

Вид объекта

Жилые здания

Площадь, кв.м.

400

Местоположение

г. Ростов-на-Дону

Дата проведения работ

Июль 2021

Материалы и оборудование

Манопокс 331
Стармекс ФМ7
Манодил Про