

Картотека выполненных объектов

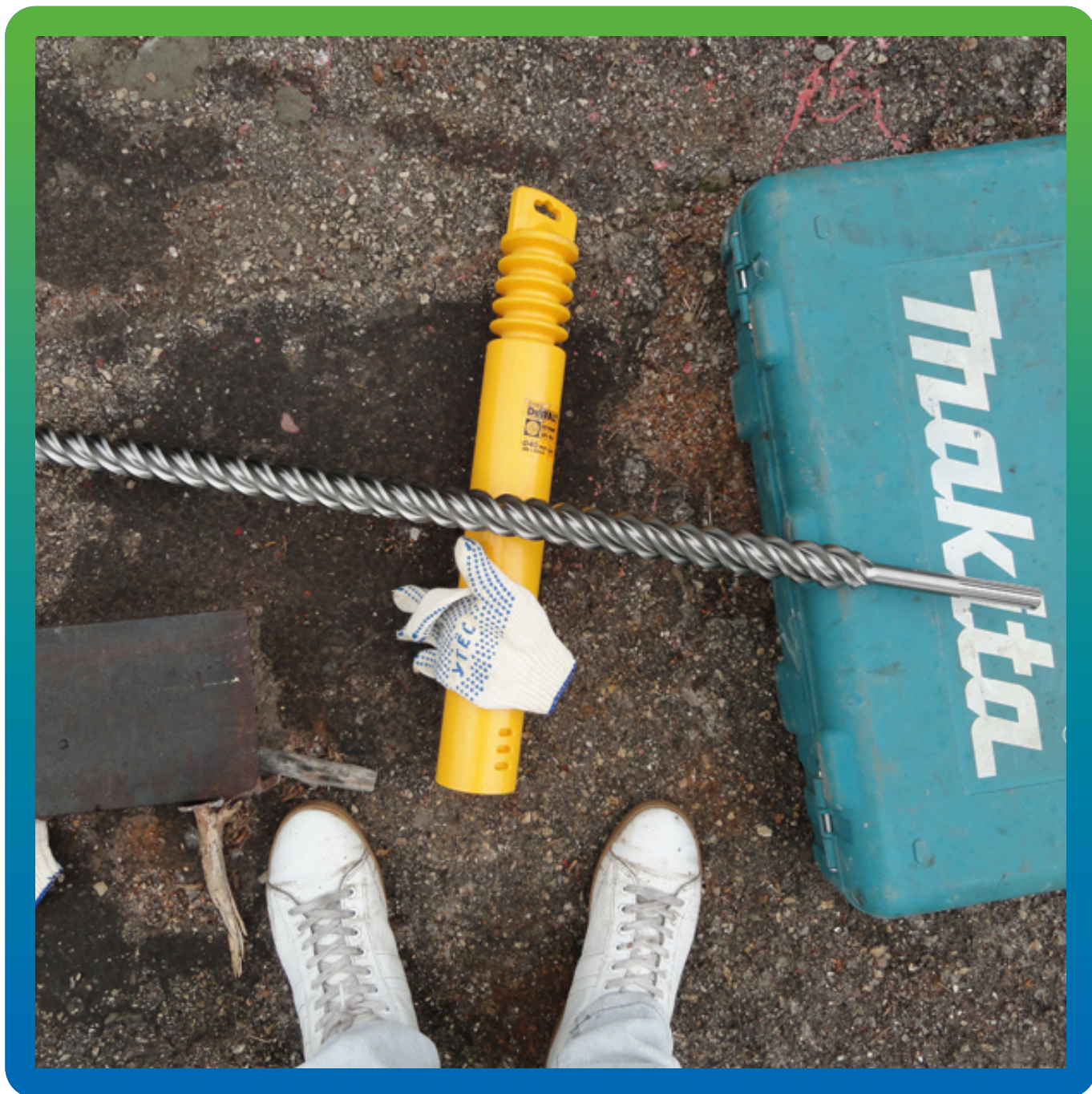


ЖИГУЛЕВСКАЯ ГЭС

Частичное разрушение бетона стен шлюза безвзрывным методом.



Жигулевская ГЭС



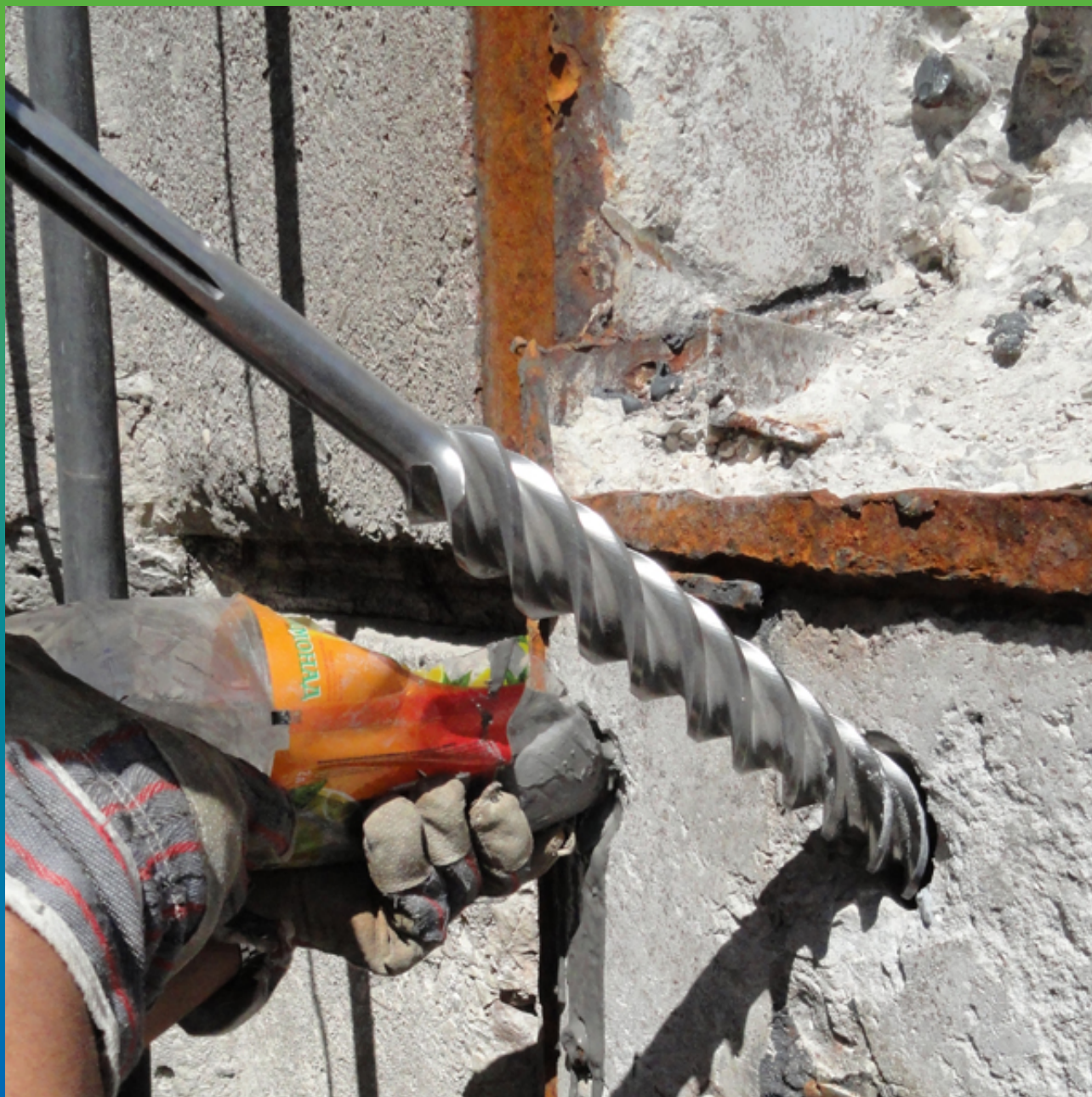
Подготовка инструмента: оборудование для бурения

Жигулевская ГЭС



Подготовка инструмента: Максдинамит Цемент и дрель для смешивания

Жигулевская ГЭС



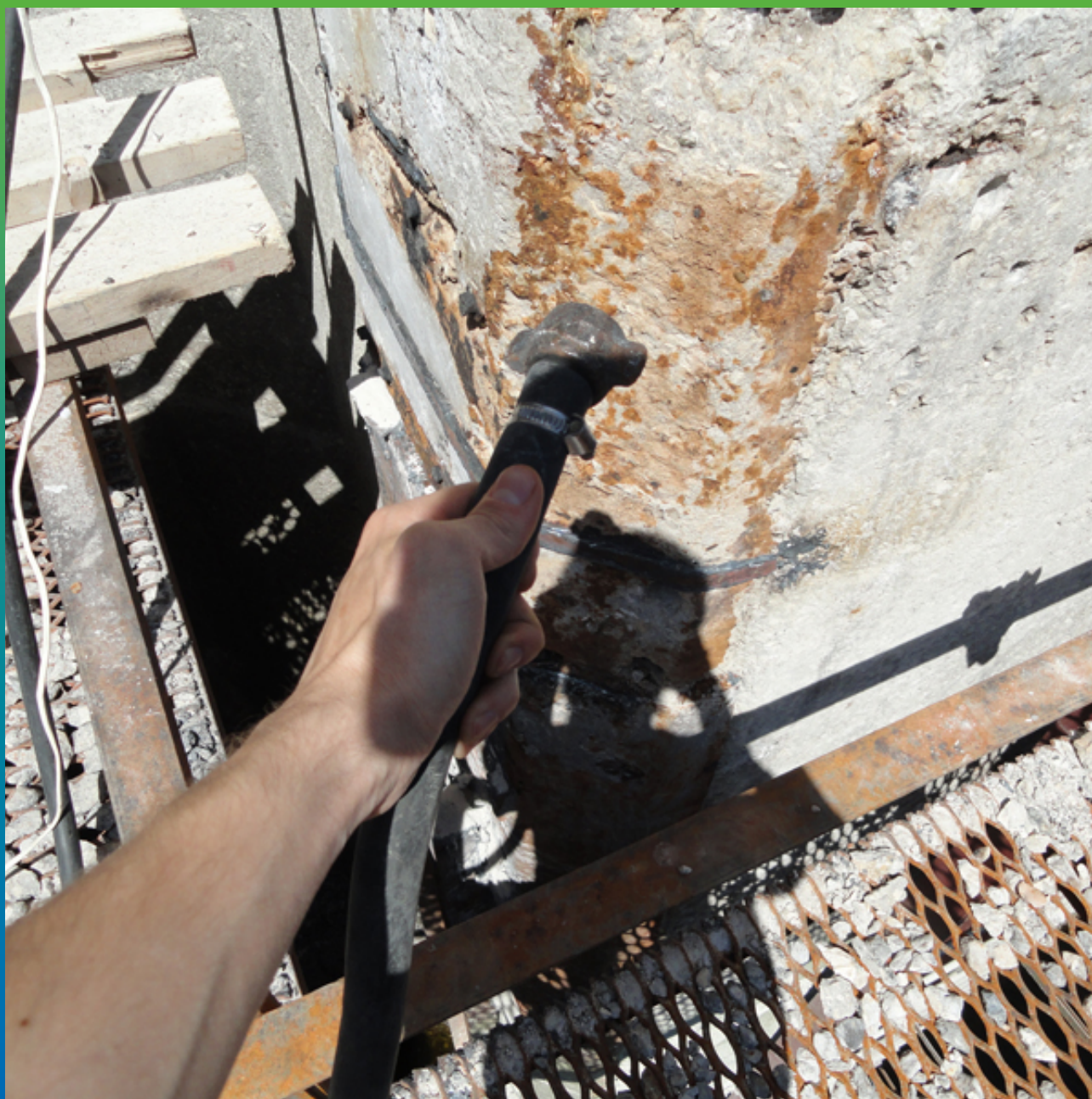
Бурение шпуров под углом 30 градусов

Жигулевская ГЭС



Отверстия диаметром 30 мм бурятся на разрушаемом участке с шагом 25 см

Жигулевская ГЭС



Продувка отверстий сжатым воздухом

Жигулевская ГЭС



Затворение Максдинамит Цементa водой

Жигулевская ГЭС



Смешивание Максдинамит Цемента низкоскоростной дрелью

Жигулевская ГЭС



Заполнение шпуров составом Максдинамит Цемент

Жигулевская ГЭС



Закупорка шпуров монтажной пеной (частный случай)

Жигулевская ГЭС



Трещинообразование по сетке шпуров через двенадцать часов

Жигулевская ГЭС



Трещинообразование по сетке шпуров через двое суток

Жигулевская ГЭС



Общий вид разрушенного участка

Сводная информация об объекте

