

Картотека выполненных объектов



ДЕФОРМАЦИОННЫЙ ШОВ ЧЕРЕЗ Р.
САЛМЫШ

Устройство деформационного шва на мостовом
сооружении



5954

Деформационный шов через р. Салмыш



Установка креплений для монтажа деформационного шва

Деформационный шов через р. Салмыш



Монтаж резино-металлического деформационного шва

Деформационный шов через р. Салмыш



Материал в теплом помещении перед укладкой

Деформационный шов через р. Салмыш



Штроба для укладки Манопур 336

Деформационный шов через р. Салмыш



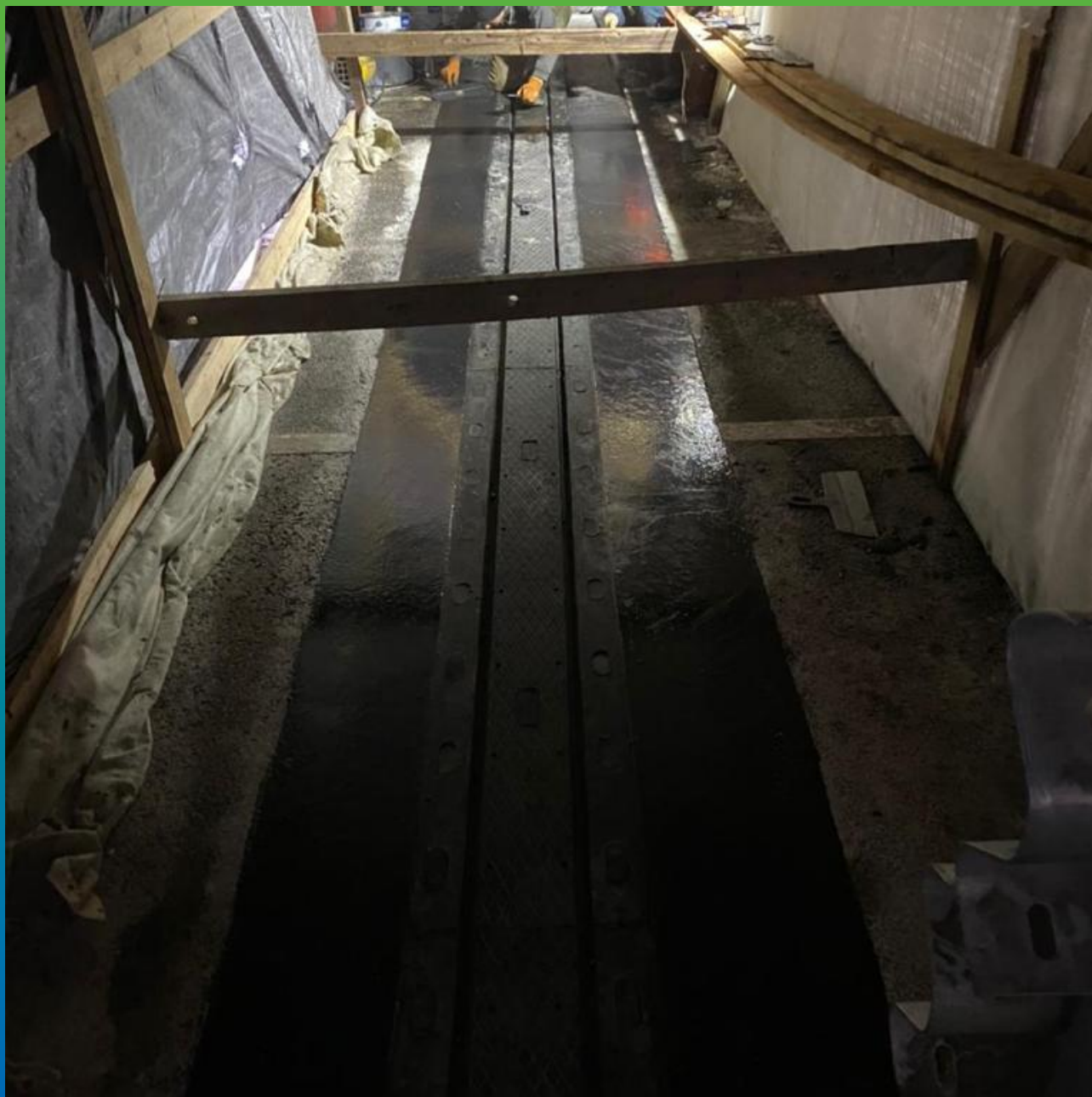
Обогреваемый теплый контур с поддержанием постоянной положительной температуры на время производства работ

Деформационный шов через р. Салмыш



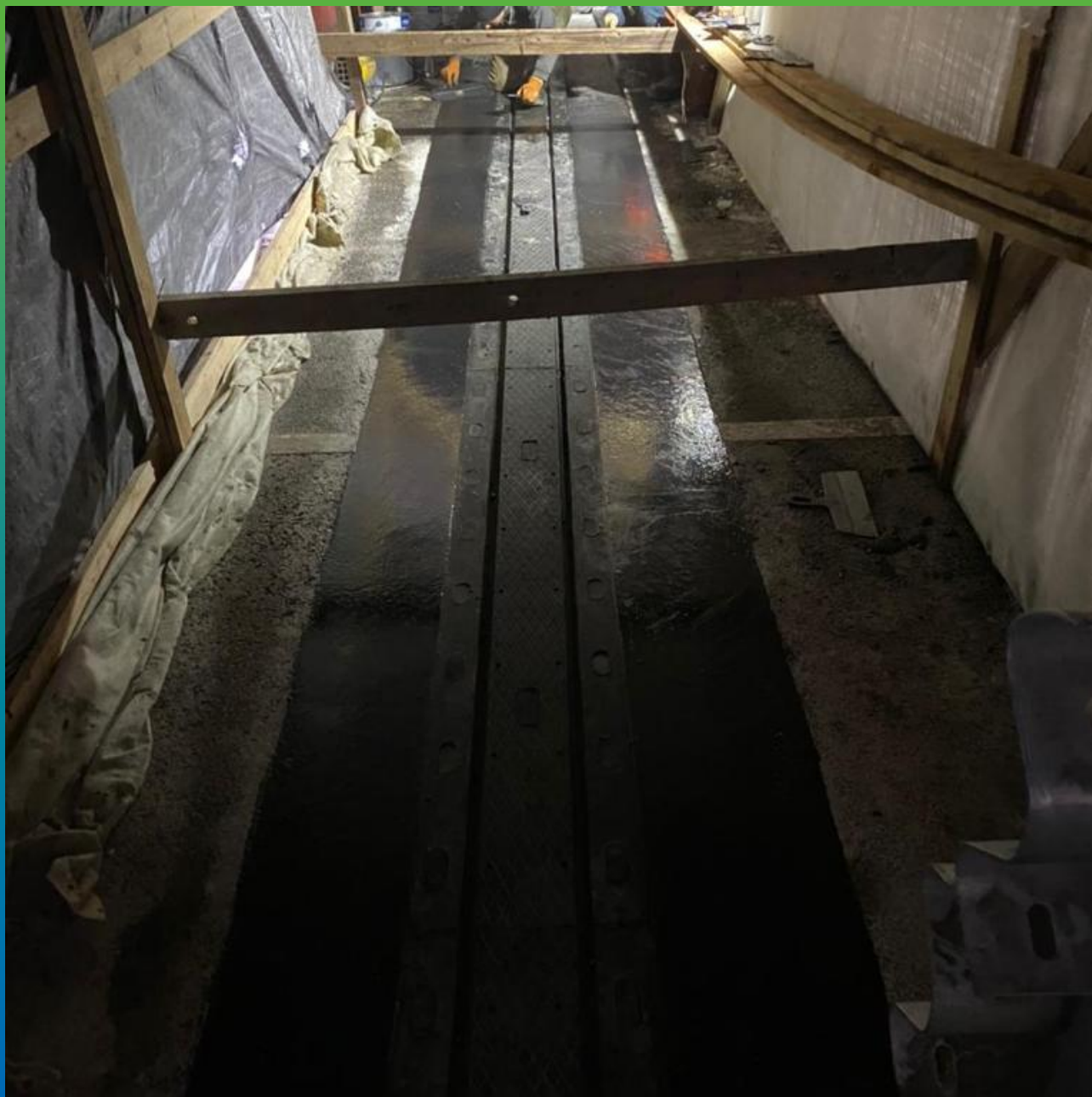
Укладка готового трехкомпонентного состава Манопур 336

Деформационный шов через р. Салмыш

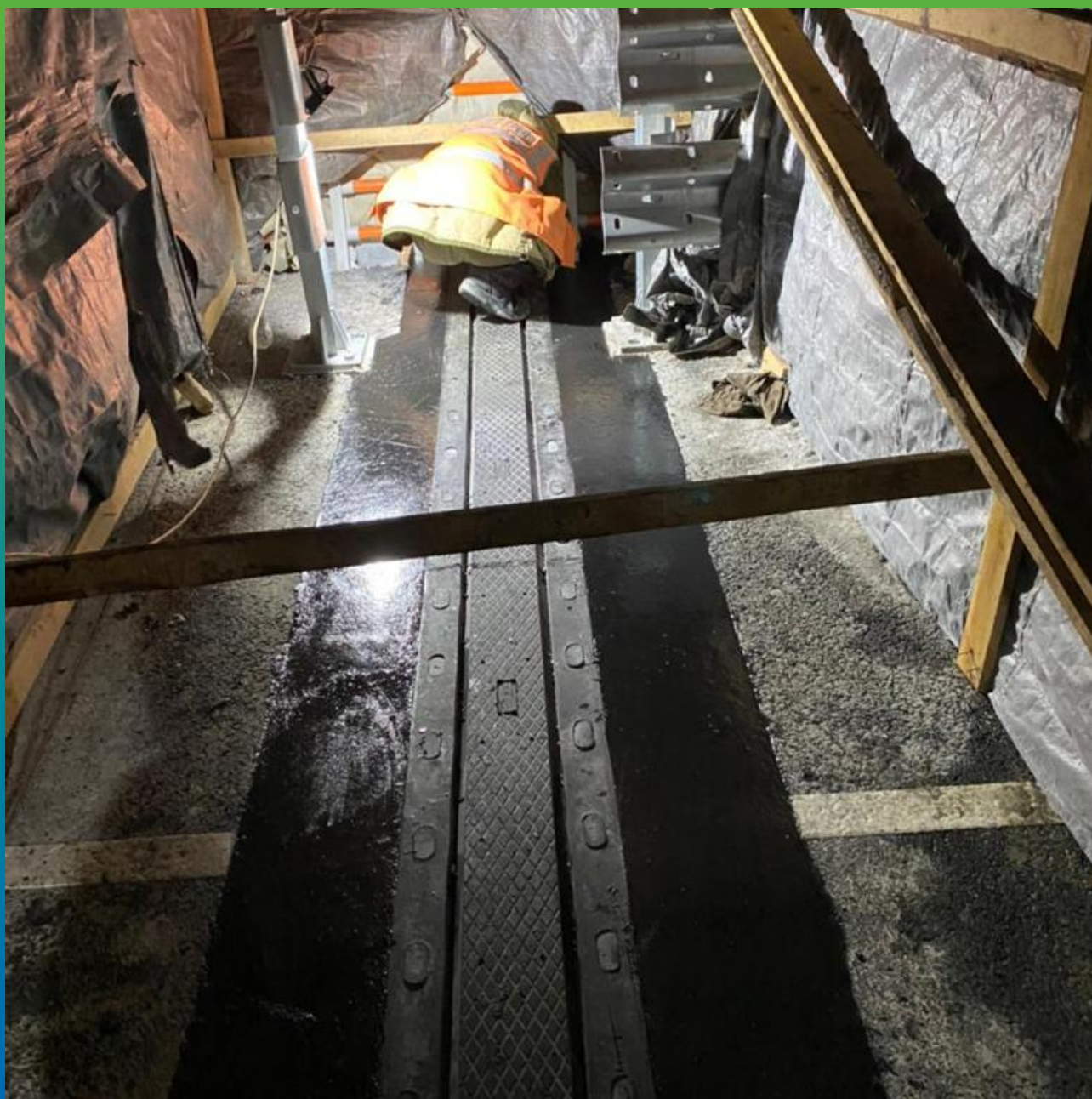


Укладка готового трехкомпонентного состава Манопур 336

Деформационный шов через р. Салмыш

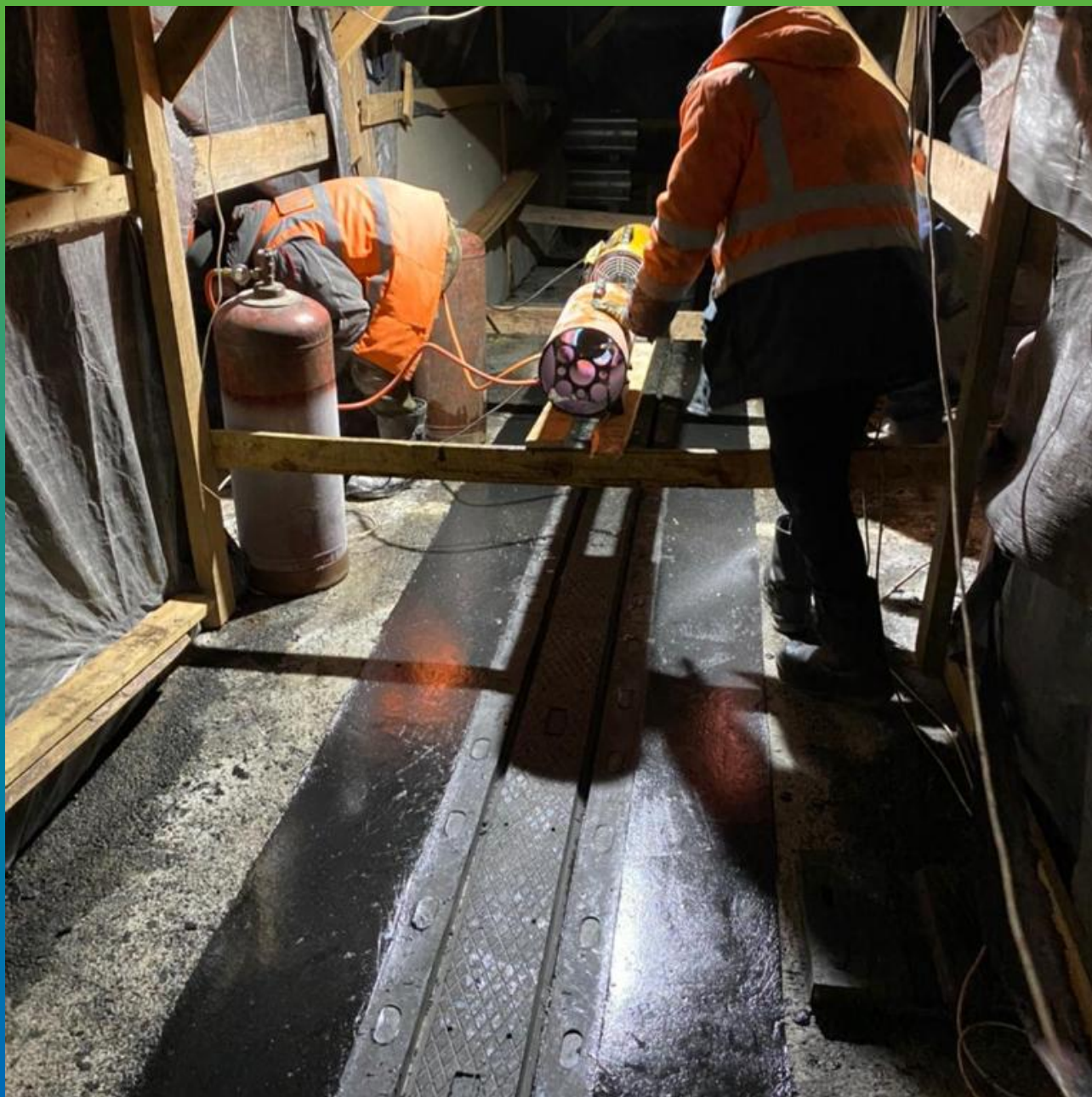


Деформационный шов через р. Салмыш



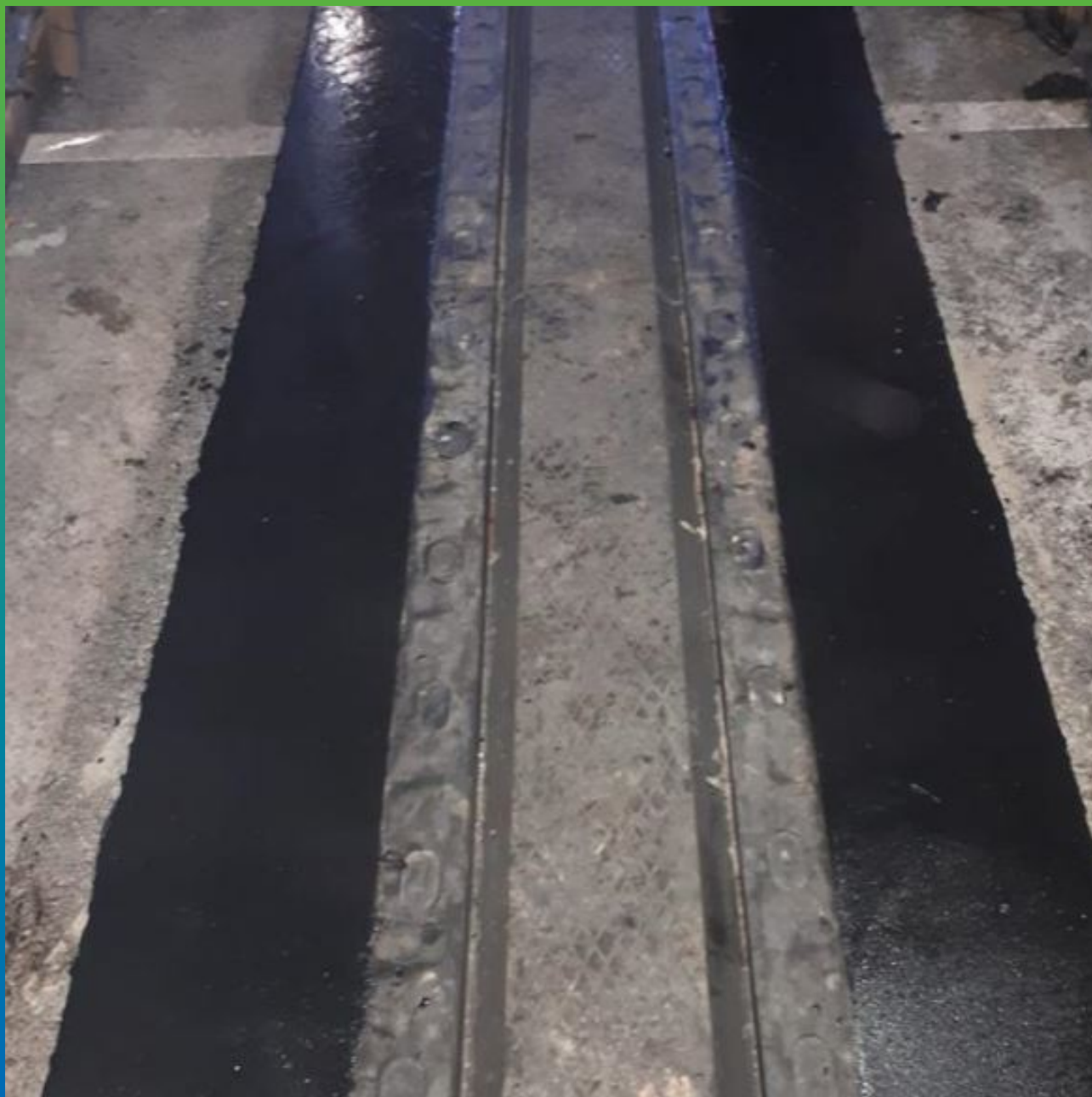
Укладка готового трехкомпонентного состава Манопур 336

Деформационный шов через р. Салмыш



Внешний вид готового участка

Деформационный шов через р. Салмыш



Внешний вид готового участка

Сводная информация об объекте



Вид работ

Ремонт бетона
Гидроизоляция

Вид объекта

Транспортные сооружения

Площадь, кв.м.

200

Местоположение

Оренбургская обл.

Дата проведения работ

Декабрь 2021

Материалы и оборудование

Манопур 336